



BHMA
CERTIFIED

G1

UL
LISTED

3H

ADA

8

5
ANS

- Homologations**
- Certifié ANSI/BHMA A156.13, Série 1000, Grade 1
 - Homologué cULus, coupe-feu pour 3 heures
 - Classé UL10C Pression positive nominale
 - Les leviers sont conformes aux exigences de l'ADA (ANSI 117.1)
 - Garantie limitée de 5 ans
- Épaisseur de porte**
- 1¾" (44,5 mm)
 - 2-2¼" (51-57 mm) – disponible
- Sens d'ouverture**
- Avec main, peut être inversé sur le chantier
- Écartement**
- 2¾" (70 mm)
- Pêne à ressort**
- Pêne en laiton, 2 pièces antifriction
 - Course de ¾" (19 mm)
- Pêne dormant**
- Verrou robuste, 2 tiges de sécurité
 - Course de 1" (25,4 mm)
- Têtière**
- 1¼ x 8" (32 x 203 mm), coins carrés
 - S'adapte aux portes biseautées jusqu'à ⅛" (3 mm)
- Gâche**
- Gâche ANSI et pare-poussière
- Cylindre**
- Cylindre à mortaise, 6 goupilles
 - Chemin de clé Schlage « C », 2 clés
 - Boîtier mortaise à noyau interchangeable petit format (NIPF) disponible (NIPF non inclus)
- D'autres chemins de clé et options de cléage sont disponibles, y compris le CX5 haute sécurité.*

- Garniture en rosace**
- Levier ou bouton en laiton
 - Rosace en laiton
 - S-Rond : ø27/16 x ½" (61,5 x 12,7 mm)
 - SQ-Carré : 17/8 x 17/8 x ½" (48 x 48 x 12,7 mm)
- Garniture en écusson**
- Levier ou bouton en laiton
 - Écusson en laiton
 - E-Régulier 2 x 8 1/16 x ½" (50 x 205 x 12,7 mm)
 - E2-Large 2 ½ x 8 ¼ x ½" (63 x 210 x 12,7 mm)
 - E3-Gros 2 ¾ x 10 ¾ x ½" (70 x 273 x 12,7 mm)
- Châssis**
- Garniture de rosace : vis de montage dissimulées
 - Barrette tournante : vis de montage visibles
 - Écusson : vis de montage visibles
 - Sortie à simple action
- Fonctions**
- | | |
|--------------------------|---------------------------------|
| 10 Couloir | 80 Dépôt |
| 42 Intimité | 84 Dépôt avec pêne dormant |
| 42I Intimité, indicateur | 170 Factice, en surface* |
| 45 Entrée | 171 Factice, boulon traversant* |
| 50 Bureau | 172 Factice, dos-à-dos |
| 56 Dortoir | |
| 70 Salle de classe | |
- (*) Vendu en paire.
- Styles de levier** A-Apollo, R-Circa, C-Cornell, D-Dartmouth, G-Glasgow, L-Linea, S-Stanford, F-The Flat, XT-Intersect
- Styles de bouton** K-Kent
- Fini** 15-Nickel satiné, 19-Noir mat, 26D-Chrome satiné
- D'autres finis sont offerts sur commande spéciale.*

DM	45	L	-	SQ	F	26D
SÉRIE	FONCTION	MAIN		GARNITURE	STYLE	FINI

(1) L-GAUCHE R-DROITE



GUIDE DE SÉLECTION

SÉRIE	GARNITURE	STYLE**	FONCTION ¹	FINI ¹	/CAISSE
DM	S, SQ, E, E2, E3	TOUS	10 Couloir	15, 19, 26D	6
DM	S, SQ, E, E2, E3	TOUS	42 Intimité avec pêne dormant	15, 19, 26D	6
DM	E	TOUS	42I Intimité avec pêne dormant, indicateur d'occupation ➔	15, 19, 26D	6
DM	S, SQ, E, E2, E3	TOUS	45 Entrée avec pêne dormant ➔	15, 19, 26D	6
DM	S, SQ, E, E2, E3	TOUS	50 Bureau ➔	15, 19, 26D	6
DM	S, SQ, E, E2, E3	TOUS	56 Dortoir avec pêne dormant ➔	15, 19, 26D	6
DM	S, SQ, E, E2, E3	TOUS	70 Salle de classe ➔	15, 19, 26D	6
DM	S, SQ, E, E2, E3	TOUS	80* Dépôt ➔	15, 19, 26D	6
DM	S, SQ, E, E2, E3	TOUS	84* Dépôt avec pêne dormant ➔	15, 19, 26D	6
DM	S, SQ	TOUS	170 Factice, simple (installation en surface)	15, 19, 26D	6
DM	S, SQ	TOUS	171 Factice, simple (boulon traversant)	15, 19, 26D	6
DM	S, SQ, E, E2, E3	TOUS	172 Factice, dos-à-dos	15, 19, 26D	6

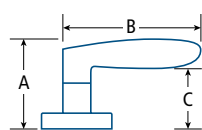
(1) D'AUTRES FINIS ET FONCTIONS SONT DISPONIBLES; DES QUANTITÉS MINIMUM ET/OU UN DÉLAI DE LIVRAISON POURRAIENT S'APPLIQUER.

➔ FONCTION À CLÉ; SERVICES DE CLÉAGE COMPLETS DISPONIBLES. (*) MODÈLE À INSTALLATION UNILATÉRAL (UN CÔTÉ) DISPONIBLE EN COMMANDE SPÉCIALE.

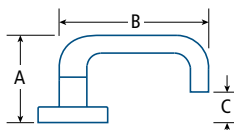
(**) XT/INTERSECT NON DISPONIBLE AVEC ÉCUSSON

LEVIERS ET BOUTONS

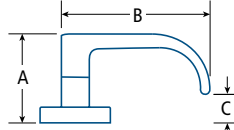
A-Apollo



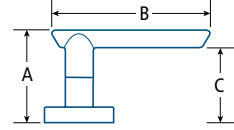
C-Cornell



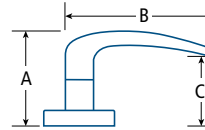
D-Dartmouth



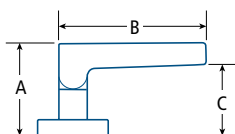
F-The Flat



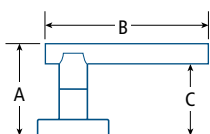
G-Glasgow



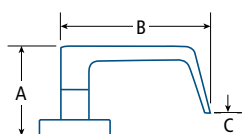
L-Linea



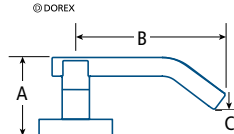
R-Circa



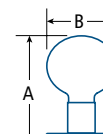
S-Stanford



XT-Intersect



K-Kent



STYLE	A	B	C ¹
A-Apollo*	3 ¹ / ₁₆ (78)	4 ⁵ / ₈ (116)	2 ¹ / ₁₆ (53)
C-Cornell	2 ⁷ / ₈ (73)	5 ⁵ / ₁₆ (134)	5 ⁸ / ₁₆ (16)
D-Dartmouth	2 ⁷ / ₁₆ (61,5)	5 ⁷ / ₈ (149)	1 ¹ / ₁₆ (17)
F-The Flat	2 ⁷ / ₈ (73)	5 ¹ / ₂ (139,7)	2 ³ / ₁₆ (55,5)
G-Glasgow	2 ⁷ / ₈ (73)	5 ¹ / ₁₆ (128)	2 ¹ / ₁₆ (52)

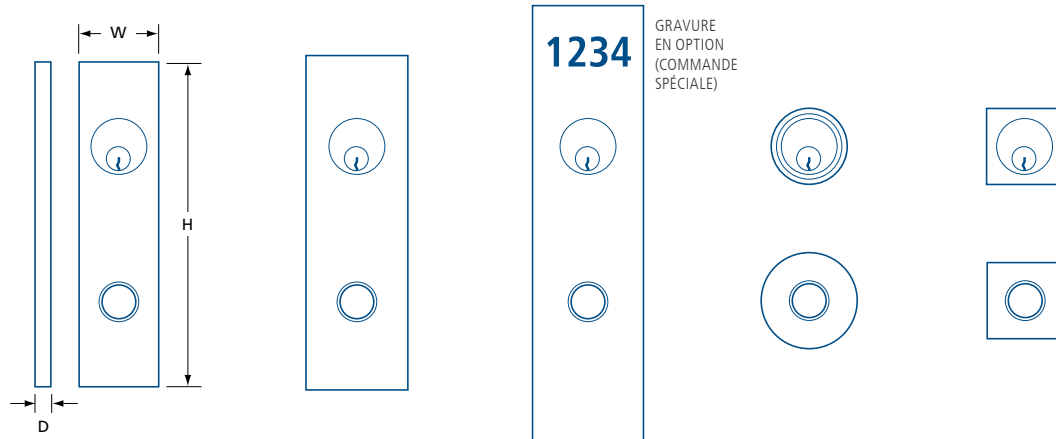
PO (MM) (1) TOUS LES ÉCUSSONS EN ROSACE SONT DE 1/2" (12,7 MM) D'ÉPAISSEUR.

STYLE	A	B	C ¹
L-Linea	2 ¹³ / ₁₆ (71,4)	5 (127)	1 ¹⁵ / ₁₆ (48,4)
R-Circa	2 ⁹ / ₁₆ (65,5)	5 ¹ / ₂ (139,7)	1 ⁷ / ₈ (47)
S-Stanford	2 ⁹ / ₁₆ (65,5)	5 ¹ / ₁₆ (128)	9 ¹ / ₁₆ (14)
XT-Intersect* ^{**}	2 ¹³ / ₆₄ (56)	4 ¹⁵ / ₁₆ (125)	1/2 (12,7)
K-Kent	2 ⁷ / ₁₆ (61,5)	ø 2 (50,8)	—

(*) SENS D'OUVERTURE DU LEVIER N'EST PAS RÉVERSIBLE
 (***) AVEC ROSACE SEULEMENT, NON DISPONIBLE AVEC ÉCUSSON



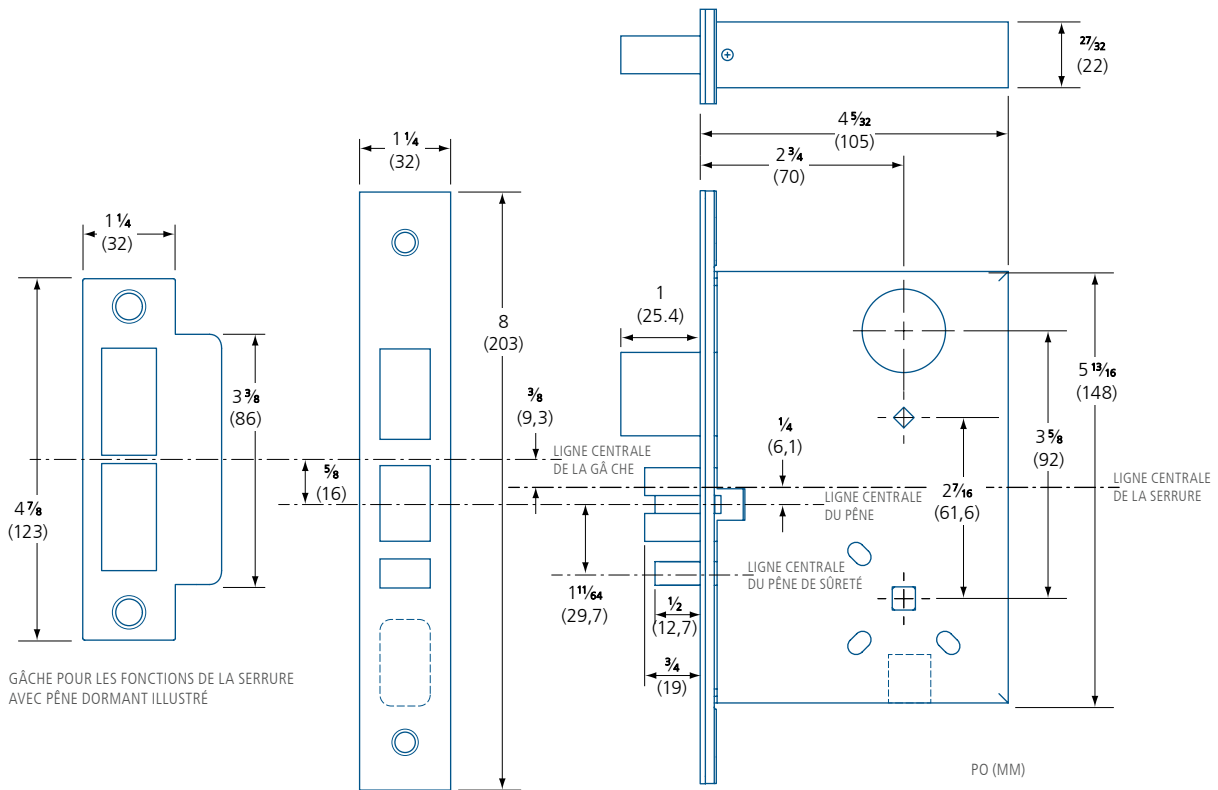
GARNITURES DE SERRURE



GARNITURE	E ¹	E ²	E ³ ²	S	SQ
Description	Écusson régulier	Écusson large	Gros écusson	Rosace ronde	Rosace carrée
Largeur (L)	2 (50)	2 ½ (64)	2 ¾ (70)	∅ 2 ¾ (60)	1 ¾ (48)
Hauteur (H)	8 ½ (205)	8 ¼ (210)	10 ¾ (273)	—	1 ¾ (48)
Profondeur (P)	½ (12,7)	½ (12,7)	½ (12,7)	½ (12,7)	½ (12,7)
Matériau	Laiton	Laiton	Laiton	Laiton	Laiton

PO (MM) (1) DISPONIBLE AVEC INDICATEUR D'OCCUPATION-42I (2) EN OPTION, GRAVURE DISPONIBLE - VEUILLER NOUS CONTACTER.

DIMENSIONS



PIÈCES ET ACCESSOIRES



DM45X-PS
Gâche de rechange pour porte de 1 3/4" (45 mm) d'épaisseur. (Fonctions 42, 45, 56, 84)



DM80X-PS
Gâche de rechange pour porte de 1 3/4" (45 mm) d'épaisseur. (Fonctions 10, 50, 70, 80)



DM45X-PE
Clé d'intimité d'urgence pour serrure mortaise; ronde. Comprend la plaque et les vis.



DM45X-PES
Clé d'intimité d'urgence pour serrure mortaise; carrée. Comprend la plaque et les vis.



DM45X-PT
Barrette tournante pour serrure mortaise; ronde. Vis de montage incluses.
Finis: 15, 19, 26D



DM45X-PTS
Barrette tournante pour serrure mortaise; carrée. Vis de montage incluses.
Finis: 15, 19, 26D



DM00X-PPRVI
Indicateur d'occupation. Comprend des garnitures intérieures/extérieures rondes à utiliser avec la fonction d'intimité (42). Pour porte en bois de 1 3/4" (44,5 mm) pouces d'épaisseur. Quincaillerie de montage incluse.
Finition: 15, 26D



DM00X-PPRVIQ
Indicateur d'occupation. Comprend des garnitures intérieures/extérieures carrées à utiliser avec la fonction d'intimité (42). Pour porte en bois de 1 3/4" (44,5 mm) pouces d'épaisseur. Quincaillerie de montage incluse.
Finition: 15, 26D



DM00X-PPRVI-ECYL
Indicateur d'occupation à clé. Comprend des garnitures intérieures/extérieures rondes à utiliser avec les fonctions à clé 45, 56 ou 84. Pour porte en bois de 1 3/4" (44,5 mm) pouces d'épaisseur. Quincaillerie de montage et cylindre DM00X-ECYL avec 2 clés inclus.
Finition: 15, 26D



DM00X-PPRVIQ-ECYL
Indicateur d'occupation à clé. Comprend des garnitures intérieures/extérieures carrées à utiliser avec les fonctions à clé 45, 46 ou 84. Pour porte en bois de 1 3/4" (44,5 mm) pouces d'épaisseur. Quincaillerie de montage et cylindre DM00X-ECYL avec 2 clés inclus.
Finition: 15, 26D



DM45X-PR
Collet de cylindre mortaise avec ressort; rond
Ø 1 1/16" x 3/8" (Ø 43 x 9 mm)
Finis: 15, 19, 26D



DM45X-PRS
Collet de cylindre mortaise avec ressort; carré
1 7/8" x 1 7/8" x 3/8" (48 x 48 x 9 mm)
Finis: 15, 19, 26D



DM00X-PSCYL

- Cylindre mortaise en laiton à 5 goupilles 1 1/8" (28,6 mm) (perçages: 6); chemin de clé Schlage « C » avec 2 clés.
- Pour installation de rosace sur portes de 1 3/4" (45 mm) d'épaisseur.
- Comprend le DM00X-PCAM.
- Finis: 15, 19, 26D

DM00X-PECYL

- Cylindre mortaise en laiton à 5 goupilles 1 1/4" (31,8 mm) (perçages: 6); chemin de clé Schlage « C » avec 2 clés.
- Pour installation d'écussons sur portes de 1 3/4" (45 mm) d'épaisseur.
- Comprend le DM00X-PCAM.
- Finis: 15, 19, 26D



DM00X-PCAM
Came de cylindre mortaise de rechange avec vis.
NOTE: D'AUTRES CYLINDRES PEUVENT NéCESSITER UNE CAME DIFFÉRENTE. VEUILLEZ NOUS CONTACTER SI VOUS UTILISEZ UN AUTRE CYLINDRE. AUTRES CAMES VENDUES SÉPARÉMENT.



DM00X-PKDT225
Trousse d'installation pour portes de 2-2 1/4" (51-57 mm) d'épaisseur.

- Comprend barrette tournante prolongée, axe, ressorts, gâche et quincaillerie de montage pour garniture à rosace ou écusson.
- Cylindre mortaise NON INCLUS.
Veillez nous contacter pour plus de détails.

