

Pêne dormants

- Sécurité ANSI/BHMA Grade 3, excellent pour les portes d'entrée de suites et de bureaux
- Vis de montage dissimulées
- Peut être inséré dans n'importe quel système de clé
- Peut accueillir des cylindres de haute sécurité CX5 pour une sécurité accrue



- Conforme à la norme ANSI/BHMA Grade 3
- Résistance au feu de 20 minutes lorsqu'il est installé avec trousse coupe-feu*
- Garantie mécanique limitée de 25 ans
- Garantie finition limitée de 5 ans

- Pour porte de $1\frac{3}{8}$ – $1\frac{3}{4}$ " (35–44,5 mm) d'épaisseur
- Trousse d'extension pour les portes de $2\frac{1}{4}$ " (57 mm) d'épaisseur disponible (#TLA85052)
- Convient à une préparation de porte standard de $2\frac{1}{8}$ " (54 mm) avec un perçage du bord de 1" (25,4 mm)
- Pêne dormant en acier ou en laiton de 1" (25,4 mm) avec goupille de sécurité en acier trempé et écartement réglable de $2\frac{3}{8}$ – $2\frac{3}{4}$ " (60–70 mm)
- Têtière à mortaise avec coins carrés, convertible en type « à enfoncer »
- Mécanisme intérieur en acier galvanisé
- Cylindre amovible en laiton dans un boîtier en acier avec 2 clés
- Collet extérieur rotatif pour une meilleure protection contre les agressions physiques
- Gâche de sécurité pour cadres en bois et acier inclus

(*) Trousse doit être commandé en liaison avec la serrure, non disponible séparément. pour les portes en bois étiquetées coupe-feu seulement.

- Autres options de têtiers disponibles

FONCTIONS DISPONIBLES

- 51 Cylindre simple, barrette tournante ➡
- 55 Un côté, barrette tournante seulement
- 57 Un côté, barrette tournante seulement avec plaque extérieure
- 60 Cylindre double ➡



SÉRIE 200
NICKEL SATINÉ
CYLINDRE SIMPLE



PLAQUE
D'EXTENSION
OPTIONNEL

SÉRIE 200
NICKEL SATINÉ
BARRETTE TOURNANTE SEULEMENT



SÉRIE 200
ACIER INOXYDABLE SATINÉ
CYLINDRE DOUBLE



GUIDE DE SÉLECTION

201	51	C15	KD	M
SÉRIE ¹	FONCTION	FINI	CLÉAGE ²	PÊNE ³

(1) **200**: SANS CHEMIN **201**: WEISER 5-GOUP. **202**: SCHLAGE 6-GOUP. UTILISER 200 LORS DE LA COMMANDE DE FONCTIONS 55 OU 57 (2) **KA**: CLÉ SEMBLABLE **KD**: CLÉ DIFFÉRENTE (3) **M**: MORTAISE CONVERTIBLE **FM**: HOMOLOGUÉ COUPE-FEU, MORTAISE FIXE (COINS SQ)

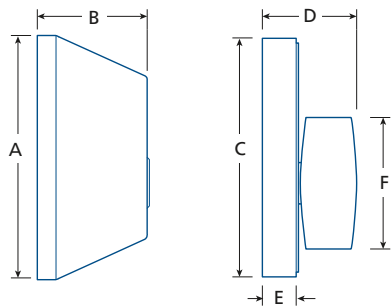


Trousse doit être commandé en liaison avec le pêne, non disponible séparément. Pour les portes en bois étiquetées coupe-feu SEULEMENT.

Services de cléage complets disponibles – contactez-nous pour plus de détails.

	C10B BRONZE HUILÉ	C11P BRONZE ANTIQUE	C15 NICKEL SATINÉ	C15A NICKEL ANTIQUE	C19 NOIR MAT	C26 CHROME POLI	C26D CHROME SATINÉ	C32D ACIER INOX. SATINÉ	C3 LAITON POLI	C4 LAITON SATINÉ	C5 LAITON ANTIQUE	C53 LAITON ANT. / POL.	V3* LAITON POLI	/CAISSE
SÉRIE 200	•	•	•	•	•	•	•	•	•		•	•		24

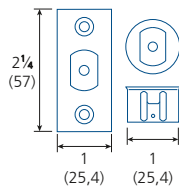
AUTRES FINITIONS DISPONIBLES, PEUT EXIGER UNE QUANTITÉ MINIMUM À COMMANDER ET/OU UN DÉLAI DE LIVRAISON – VEUILLEZ NOUS CONTACTER (*) GARANTIE À VIE SUR LE FINI



	A	B	C	D	E	F
SÉRIE 200	Ø 2 9/16 (65)	1 1/8 (29)	Ø 2 1/2 (63)	1 (25,4)	3/8 (9)	1 3/8 (35)

PO (MM)

TÊTIÈRE À MORTAISE CONVERTIBLE
(OPTION M)



GÂCHE DE SÉCURITÉ
(BOIS / MÉTAL)

