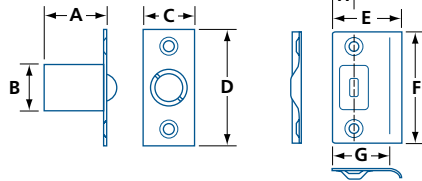


# LOQUETS ET VERROUS DE PORTES

## QUINCAILLERIE GÉNÉRALE

### LOQUET À BILLE

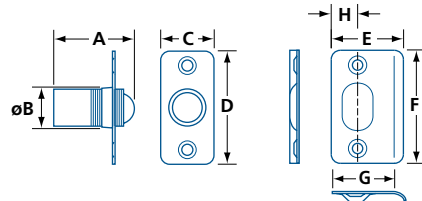


- Pour porte et cadre en bois
- Gâche incluse pour porte de 1 3/8" (35 mm) d'épaisseur
- Quincaillerie de montage incluse : vis à bois

MODÈLE	FINI	MATÉRIAU	A	ø B	C	D	E	F	G	H	/BOÎTE
01013	C3, C5, C15A, C26, C26D	Acier	1 3/16 (30.1)	27/32 (21.5)	1 (25.4)	2 1/4 (57)	1 7/16 (36.5)	2 1/8 (54)	1 3/16 (30)	1/2 (12.7)	50

PO (MM)

### LOQUET À BILLE – AJUSTABLE

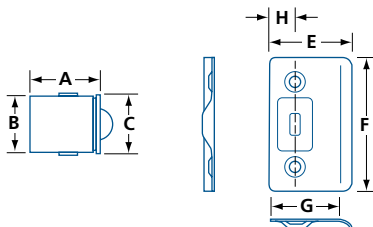
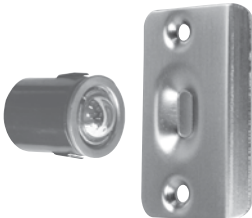


- Pour porte et cadre en bois
- Tension du ressort réglable
- Écart du cadre de porte réglable à 3/16 (5 mm)
- Gâche pour portes de 1 3/8" (35 mm) ; avec coins arrondis de 3/16 (5 mm)
- Quincaillerie de montage incluse : vis à bois
- Boîtier en laiton et tête en acier
- Pêne et bille en acier

MODÈLE	FINI	MATÉRIAU	A	ø B	C	D	E	F	G	H	/BOÎTE
01014	C3, C10B, C15, C15A, C19, C26D	Laiton	1 1/16 à 1 1/4 (27 à 31.8)	25/32 (19.8)	1 (25.4)	2 1/8 (54)	1 3/8 (35.4)	2 1/8 (54)	1 3/16 (30)	1/2 (12.7)	20

PO (MM)

### LOQUET À BILLE – À ENFONCER



- Pour porte et cadre en bois
- Corps en zinc coulé sous pression, avec bille et gâche en acier
- S'adapte à un alésage de 1" (25,4 mm)
- Gâche pour portes de 1 3/8" (35 mm) ; avec coins arrondis de 7/32" (5 mm)
- Quincaillerie de montage incluse : vis à bois

MODÈLE	FINI	MATÉRIAU	A	ø B	ø C	E	F	G	H	/BOÎTE
01003	C10B, C11P, C15 C19, C26, C26D	Zinc coulé sous pression	1 3/16 (30.1)	15/16 (23.8)	1 (25.4)	1 3/8 (34.9)	2 1/4 (57)	1 3/16 (30)	1/2 (12.7)	50

PO (MM)

