

# INSTRUCTIONS D'INSTALLATION DU DISPOSITIF DE SORTIE SÉRIE 1400



1. Suivez attentivement les instructions d'installation. Une installation incorrecte peut endommager la porte, le produit et peut affecter sa fonctionnalité.
2. Ces instructions d'installation peuvent être utilisées pour installer le dispositif sur des portes de 1 3/4" d'épaisseur. Pour les portes plus épaisses, consultez votre fournisseur.
3. Se référer aux instructions de la page 2 pour le réglage de la longueur du poussoir et l'inversion de la main sur le dispositif de sortie et la serrure à mortaise.



Dimension	Écart	Largeur nominale de l'ouverture de la porte			
		30" (762mm)	36" (914,4mm)	42" (1 066,8mm)	48" (1 219,2mm)
X	1 1/8"	26.84" (681,7mm)	32.84" (834,1mm)	38.84" (986,5mm)	44.84" (1 138,9mm)

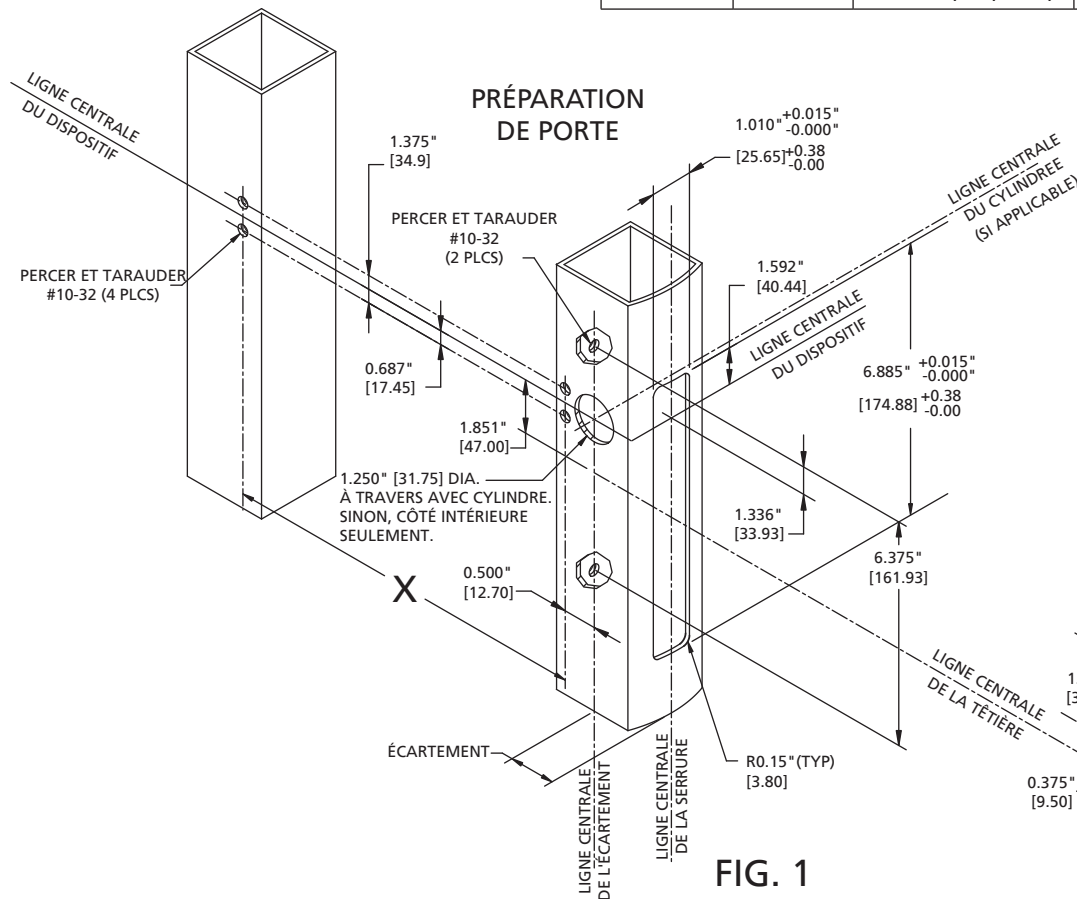


FIG. 1

## A. PRÉPARATION DE LA PORTE ET DU CADRE (Fig. 1 et Fig. 2) :

1. Localisez et marquez la hauteur de la ligne centrale du dispositif de sortie et les lignes d'écartement. (Voir Fig 1)
2. Localisez et marquez la hauteur de la ligne centrale de la gâche. (Voir Fig 2)
3. Utiliser les gabarits d'installation D, E, F et G pour réaliser les découpes et les trous de montage nécessaires à l'installation du dispositif de sortie, de la serrure et de la gâche.

## B. INSTALLATION DE LA SERRURE (Fig. 3) :

1. Vérifiez la main de la serrure mortaise avant de procéder à l'installation. Inversez la main si nécessaire, conformément aux instructions fournies à la page 2.
2. Insérez la serrure dans la découpe du montant et placez temporairement la têtière en position. Ajustez le support de montage à la longueur requise pour amener la têtière au niveau du montant.
3. Insérez le cylindre extérieur (le cas échéant) dans la découpe extérieur du montant et vissez-le sur le corps de la serrure.
4. Fixez fermement le corps de serrure à l'aide de deux vis à tête fraisée n° 10-32 x 1-7/8". Vérifiez que le cylindre actionne le pêne de sûreté.

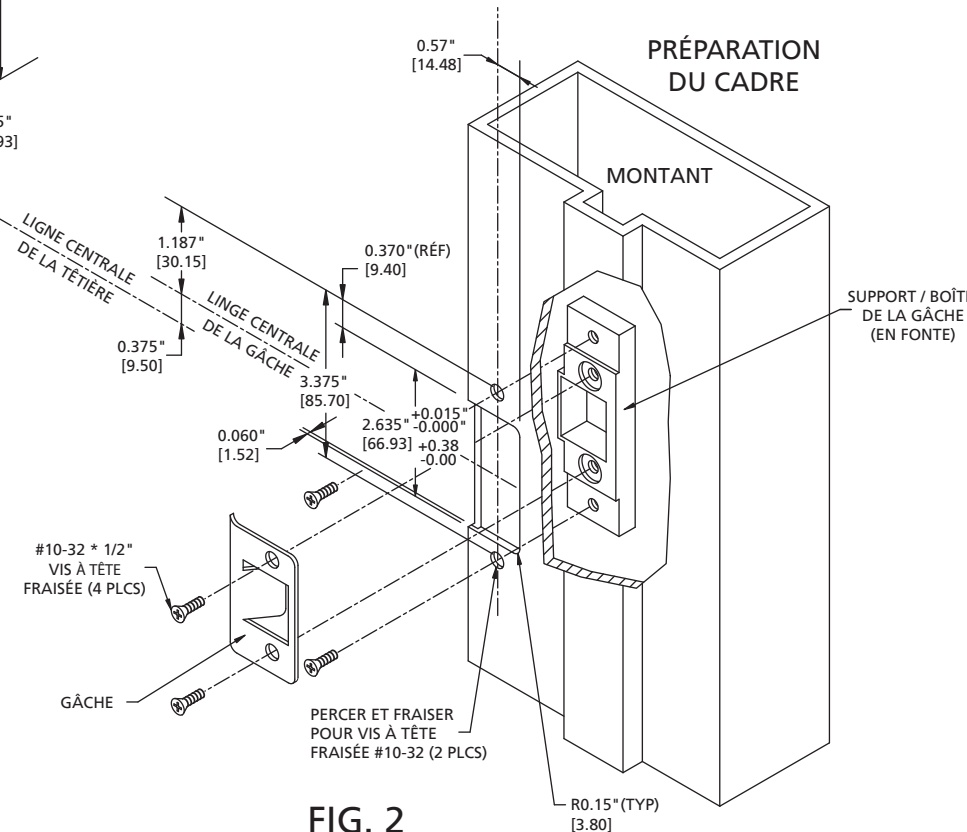


FIG. 2

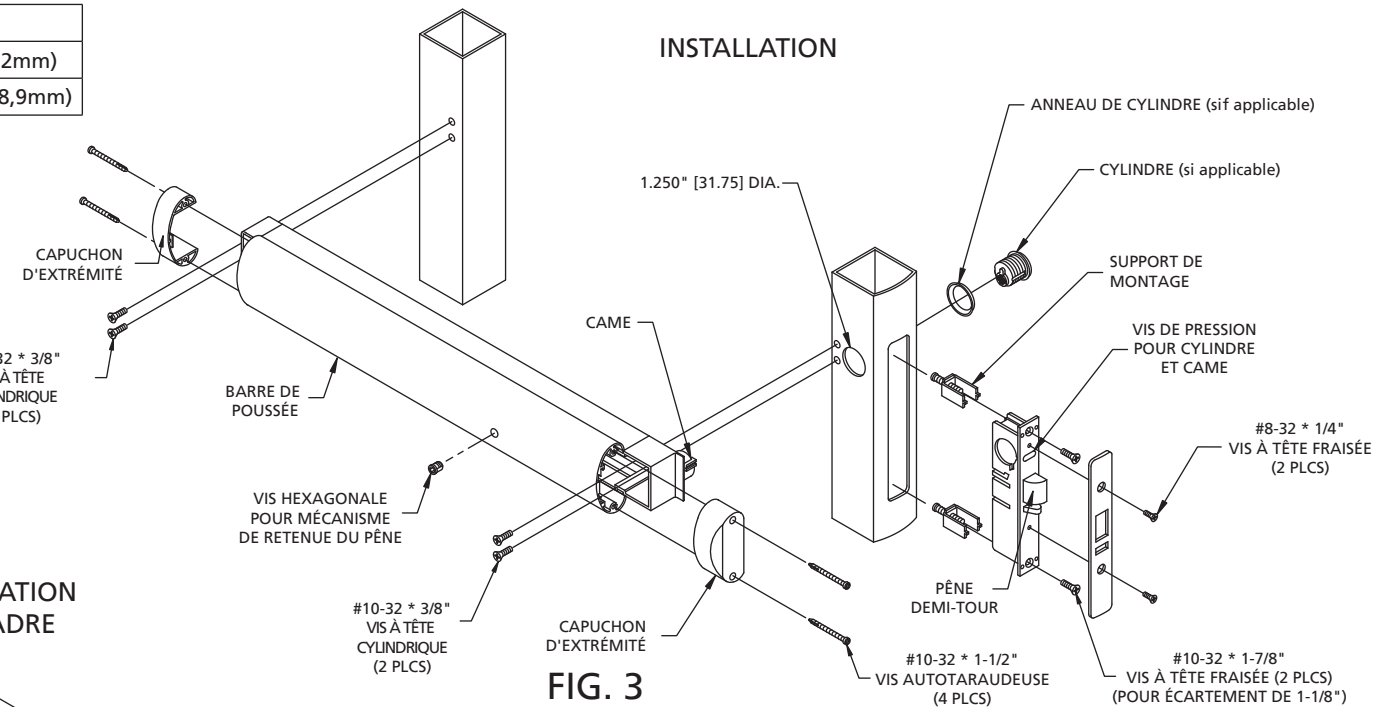


FIG. 3

## C. INSTALLATION DU DISPOSITIF DE SORTIE (Fig. 3) :

1. Enlevez les capuchons des deux extrémités de la barre de pousser.
2. Enfoncez complètement le pêne de la serrure.
3. Insérez le came dans la découpe du montant de 1,250" de diamètre.
4. Fixez la barre en position à l'aide de quatre vis à tête cylindrique n° 10-32 x 3/8".
5. Serrez la vis de pression du came.
6. Fixez la têtière en position à l'aide de deux vis à tête plate n° 8-32 x 1/4" (notez que la têtière doit affleurer le montant).
7. Vérifiez que la barre de pousser engage et rétracte le pêne demi-tour.

## D. INSTALLATION DE LA GÂCHE (Fig. 2) :

1. Installez la boîte de la gâche en fonte dans le montant de la porte à l'aide des deux vis à tête fraisée n° 10-32 fournies.
2. Fixez la gâche à la face extérieure du montant de porte à l'aide de deux vis à tête fraisée n° 10-32.
3. Vérifier que le pêne s'engage correctement dans la gâche.

# INSTRUCTIONS POUR LE RÉGLAGE DE LA LONGUEUR DU DISPOSITIF DE SORTIE SÉRIE 1400 ET POUR L'INVERSION DE LA MAIN (SI NÉCESSAIRE)

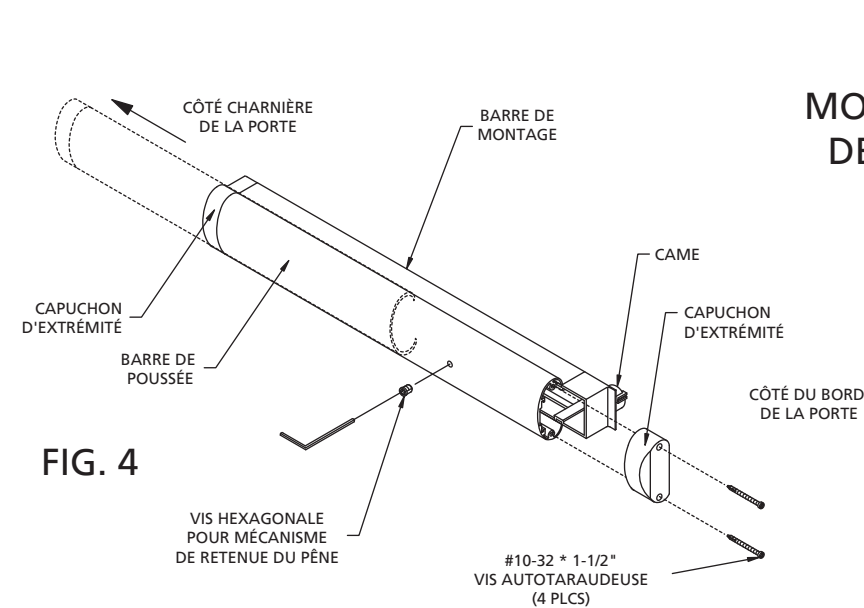


FIG. 4

## E.1 SÉPARATION DE LA BARRE DE POUSSÉE (Fig. 4) :

1. Retirez deux vis n° 10 x 1-1/2" de le capuchon d'extremémtie le plus proche du côté du bord de la porte.
2. À l'aide de la clé hexagonale fournie, retirez la vis hexagonale de la barre.
3. Faites glisser doucement la barre de poussée vers le côté charnière de la porte jusqu'à ce qu'elle soit libérée de la barre de montage.

## E.4 RENVERSSEMENT DE LA MAIN DE LA SERRURE (Fig. 7) :

1. Retirez les vis de fixation de la plaque de retenue.
2. Détacher la plaque de retenue et retirer les deux ressorts du pêne demi-tour.
3. Sortez le pêne de sûreté en le faisant glisser.
4. Retirez le pêne demi-tour et l'ensemble de verrouillage. Veillez à ne pas déloger le petit ressort intérieur.
5. Une fois l'ensemble retiré, sortez le petit ressort intérieur du pêne de sûreté.
6. Retirez l'axe de charnière de l'ensemble et retirez le bras de verrouillage.
7. Repositionnez le bras de verrouillage du côté opposé au pêne et réinsérez l'axe.
8. Insérez le petit ressort intérieur et installez le pêne demi-tour et l'ensemble de verrouillage dans le boîtier de serrure.
9. Installez le pêne de sûreté.
10. Remplacer les deux ressorts du pêne.
11. Fixez la plaque de retenue en position.

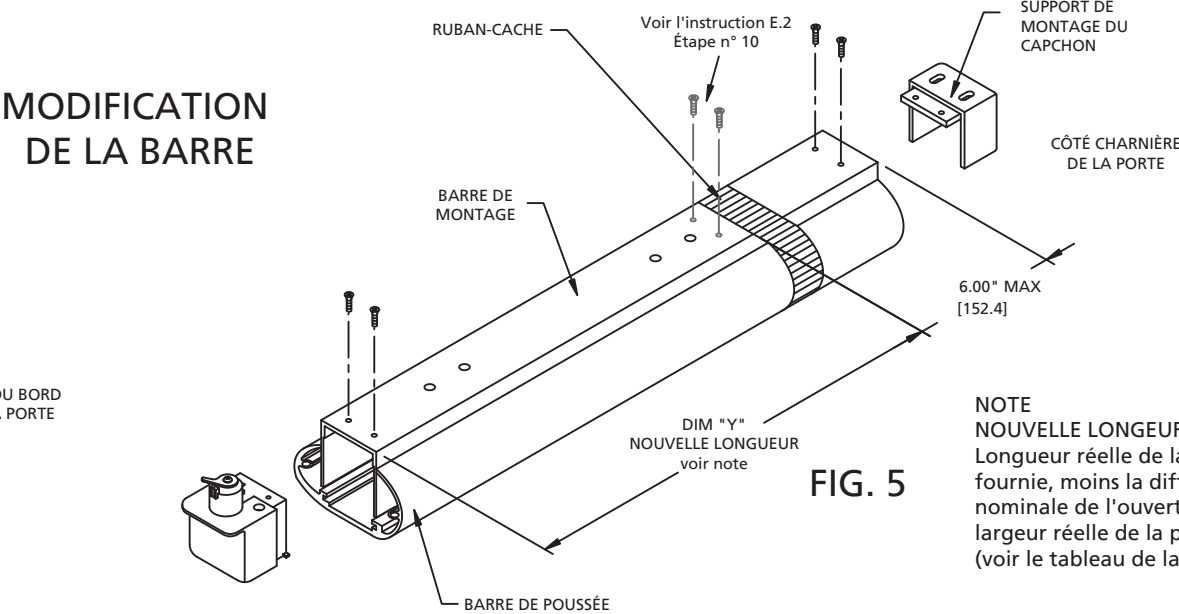


FIG. 5

## E.2 RÉGLAGE DE LA LONGUEUR DE LA BARRE POUR LES LARGESURS DE PORTE NON STANDARD (Fig. 5) :

1. Placez l'appareil avec la barre de poussée vers le bas. Protégez la surface de la barre de poussée pour qu'elle ne soit pas rayée.
2. Retirez deux vis du support de montage de le capuchon d'extremité du côté des charnières de la porte.
3. Détachez le support de montage du capuchon.
4. Déterminez la nouvelle longueur de la barre (dimension "Y") selon la note de la Fig. 5.
5. Enfoncez complètement la barre de poussée et verrouillez-la à l'aide du mécanisme de retenue et de la clé hexagonale fournie.
6. Appliquer du ruban-cache dans la zone de coupure.
7. Marquer la nouvelle longueur de la barre de poussée sur le ruban-cache.
8. Sciez la longueur excédentaire (côté charnière de la porte).
9. Retirez le ruban adhésif et ébavurez.
10. Percez deux nouveaux trous pour le support de montage du capuchon et fixez-le en position.

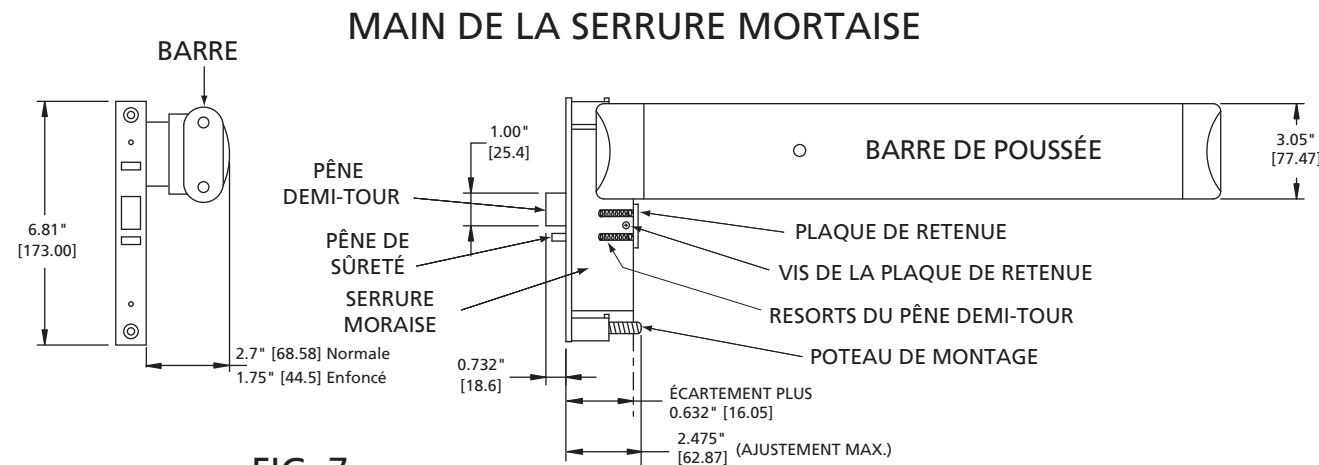


FIG. 7

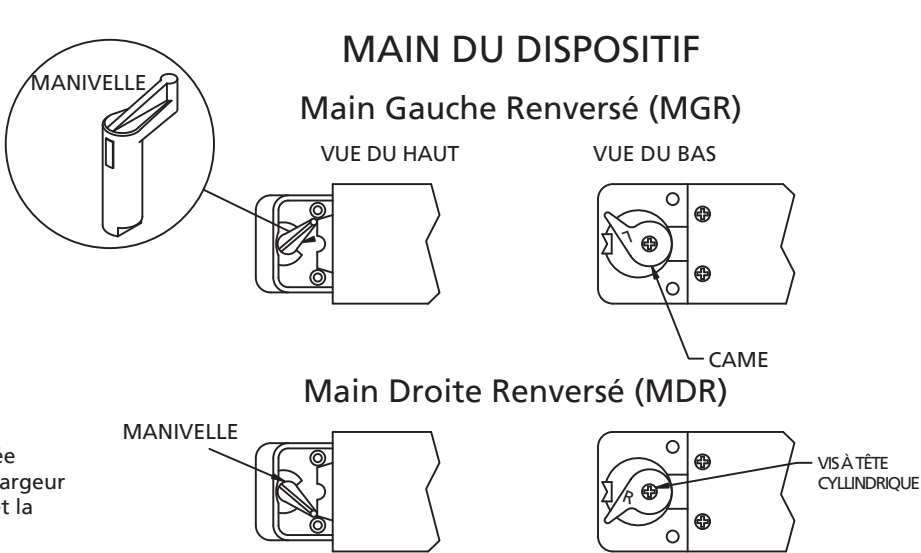


FIG. 6

## E.3 RENVERSSEMENT DE LA MAIN DU DISPOSITIF (Fig. 6) :

1. Vérifiez que le capuchon le plus proche du côté du bord de la porte est retiré.
2. Retirez la vis à tête cylindrique du dessous de la barre (voir la vue du bas).
3. Prenez note de l'orientation de la came, puis retirez-la.
4. Faites glisser la manivelle et faites-la tourner de 90 degrés (voir la vue du haut).
5. Remettez la manivelle en place.
6. Flip cam over and install on underside of bar.
7. Réinstallez la vis à tête cylindrique et serrez-la.

## E.5 ASSEMBLAGE DE LA BARRE DE POUSSÉE :

1. Assurez-vous que le capuchon d'extrémité le plus proche du bord de la porte est retiré de la barre de poussée. Le capuchon du côté des charnières de la porte doit être en place.
2. Faites glisser la barre de poussée sur la barre de montage au-dessus de la première liaison la plus proche du côté charnière de la porte. Passez la deuxième tringlerie et continuez à faire glisser la barre vers le bord de la porte. La barre de poussée doit s'enclencher en place une fois qu'elle est complètement en place.
3. À l'aide de la clé hexagonale fournie, insérez la vis de réglage hexagonale dans le trou de la barre de poussée et serrez-la. Cela garantit que la barre de poussée est fixée de manière rigide sur le mécanisme de la barre de montage.
4. Fixez le capuchon d'extrémité du bord de la porte en position.