

INSTRUCTIONS D'INSTALLATION DU DISPOSITIF DE SORTIE (TIGE VERTICALE DISIMULÉE) SÉRIE 1400



TABLEAU

Dimension	Écart	Largeur nominale de l'ouverture de la porte			
		30" (762mm)	36" (914mm)	42" (1067mm)	48" (1219mm)
X	1,05" (27mm)	27,25" (692mm)	33,25" (845mm)	39,25" (997mm)	45,25" (1149mm)

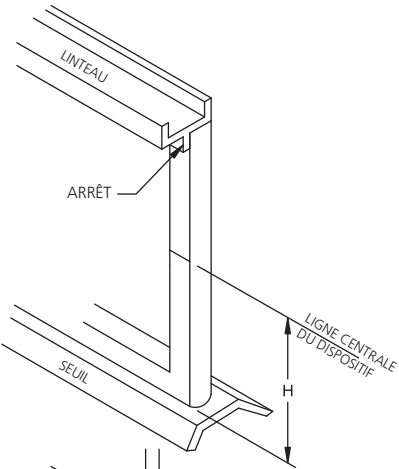


1. Suivez attentivement les instructions d'installation. Une installation incorrecte peut endommager la porte, le produit et peut affecter sa fonctionnalité.
2. Ces instructions d'installation peuvent être utilisées pour installer le dispositif sur des portes de 1 3/4".
3. Reportez-vous à la section "M" à la page 2 pour le réglage de la longueur de la barre de poussée.

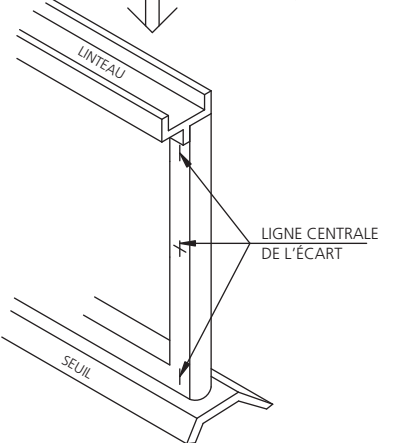
A.PRÉPARATION DE LA PORTE, DU LINTEAU ET DU SEUIL

A.1 PRÉPARATION DU MONTANT (Marquage):

1. Déterminez la hauteur de la ligne centrale de la barre de poussée du dispositif de sortie (H) et marquez le montant de la porte.



2. Marquez la ligne centrale verticale de l'écart sur le montant de la porte à la hauteur du dispositif (voir figures 5 et 6) et la ligne centrale verticale des pènes supérieure et inférieure (voir figure 2).



3. Si un cylindre extérieur est utilisé, marquez la ligne horizontale et la ligne centrale du cylindre sur le montant extérieur de la porte (voir les figures 3 et 2).

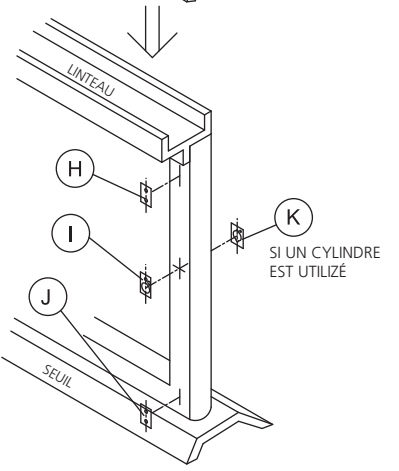


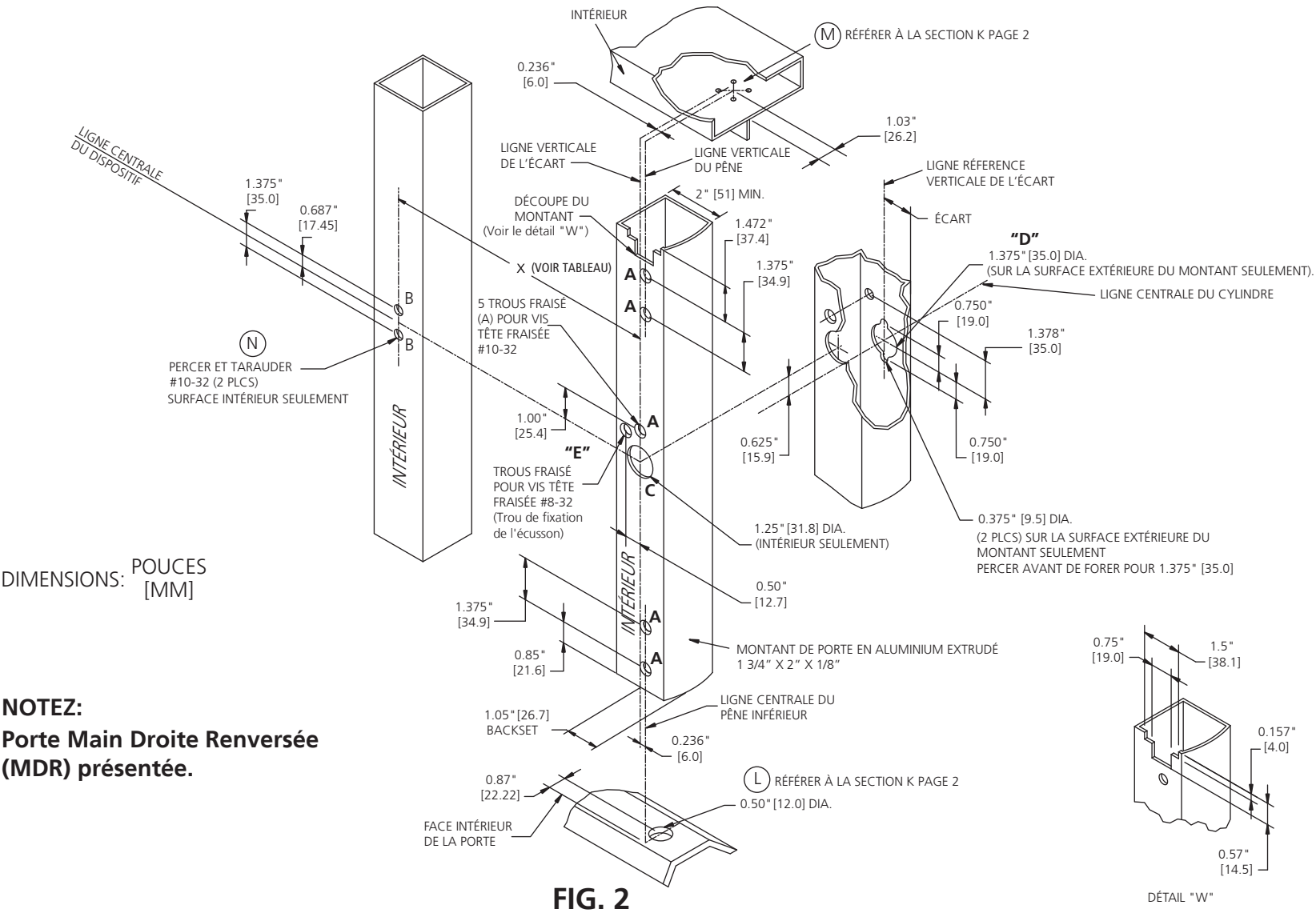
FIG. 1

4. À l'aide des gabarits H, I, J et K fournis (le cas échéant), alignez-les avec les lignes marquées et collez-les sur le cadre en aluminium. Effectuez les découpes et les trous fraisés nécessaires aux endroits indiqués, conformément à la figure 2.

A.2 PRÉPARATION DU MONTANT DE LA PORTE, DU LINTEAU ET DU SEUIL :

1. Faites la découpe "C" et percez et fraisez cinq trous #10-32 ("A") le long du montant (sur la surface intérieure uniquement) comme indiqué.
2. Percez et taraudez deux trous #10-32 ("B") pour le support de montage du capuchon d'extrémité de la barre de poussée.
3. Préparez le montant pour le montage du cylindre extérieur (le cas échéant) selon les dimensions indiquées sur le dessin. Lors de la pose d'un écusson extérieur, percez le trou "D" et le trou "E" pour adapter les vis #10-32, à travers les deux côtés du montant. Fraisez uniquement l'intérieur.
4. Faites la découpe du montant de la porte selon le détail "W".

Reportez-vous aux gabarits de découpe H, I, J, K, L, M et N pour vous aider à préparer le montant.



DIMENSIONS: POUÇES [MM]

NOTEZ:
Porte Main Droite Renversée (MDR) présentée.

FIG. 2

C. INSTALLATION DE LA BARRE, DES PÊNES, DES GÂCHES (VOIR PAGE 2) ET TIGES VERTICAUX

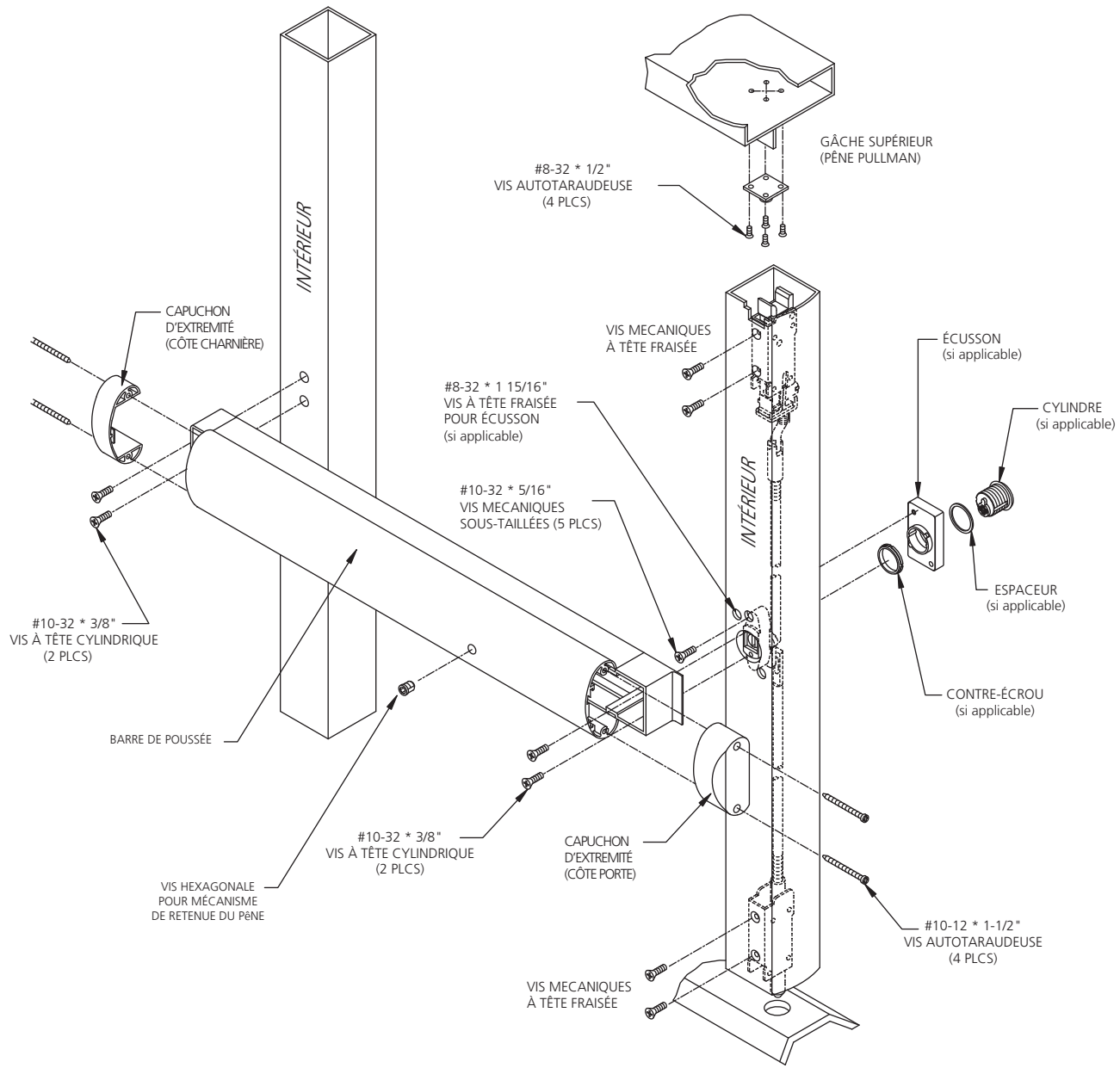


FIG. 3

B. MAIN ET ÉCART

B.1 MAIN DU DISPOSITIF DE SORTIE

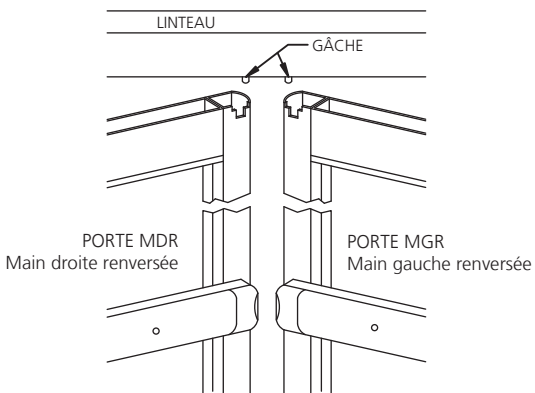


FIG. 4

Ce dispositif de sortie est sans-main et peut être installé sur de portes à mains renversée droite (MDR) ou gauche (MGR) sans modification.

B.2 L'ÉCART D'UNE PORTE SIMPLE PEUT ÊTRE DÉTERMINÉE COMME SUIT :

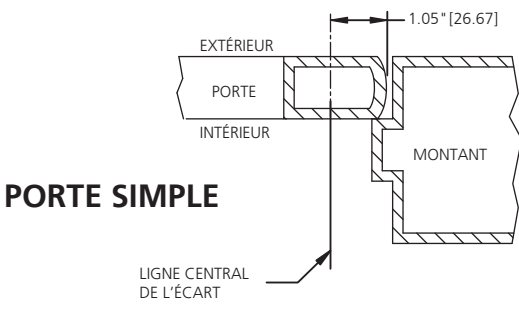


FIG. 5

B.3 L'ÉCART D'UNE PORTE DOUBLE ET LES TYPES D'EXTRUSION DE PORTE

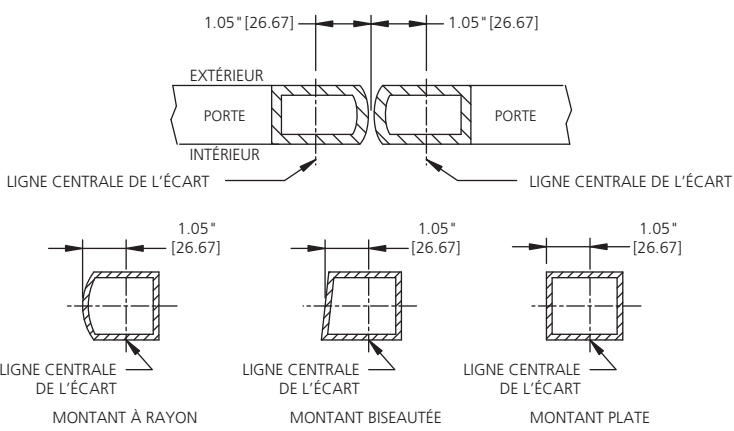


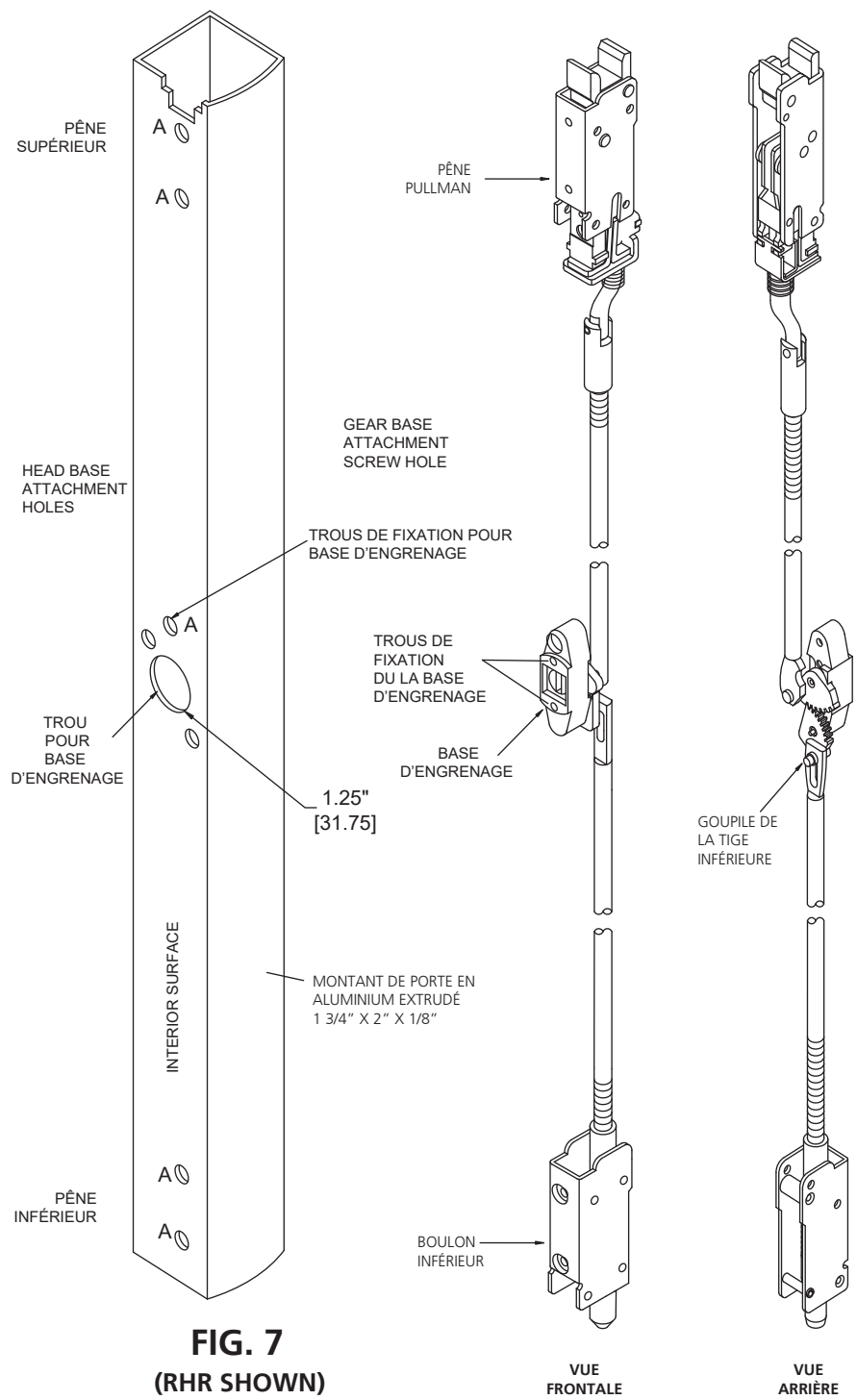
FIG. 6

Note:l'écart doit être mesurée à partir de la ligne centrale de l'ouverture.

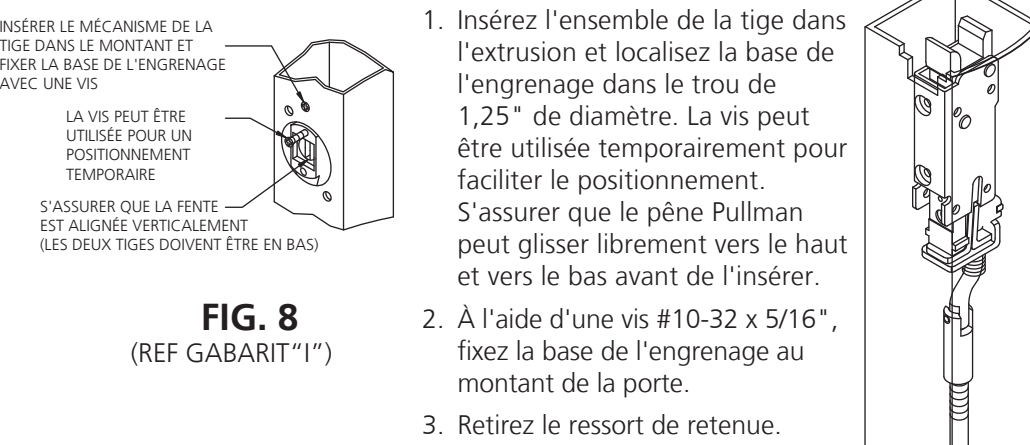
Sauf indication contraire, les mesures sont les suivantes : pouces [millimètres]

INSTRUCTIONS D'INSTALLATION DU DISPOSITIF DE SORTIE (TIGE VERTICALE DISIMULÉE) SÉRIE 1400

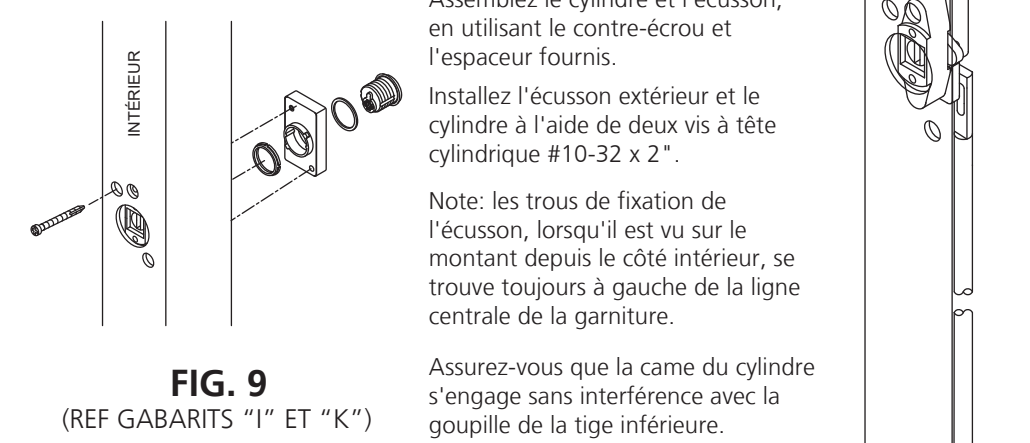
D. BASE D'ENGRENAGE, PÊNE PULLMAN ET POSITIONNEMENT DU BOULON INFÉRIEUR :



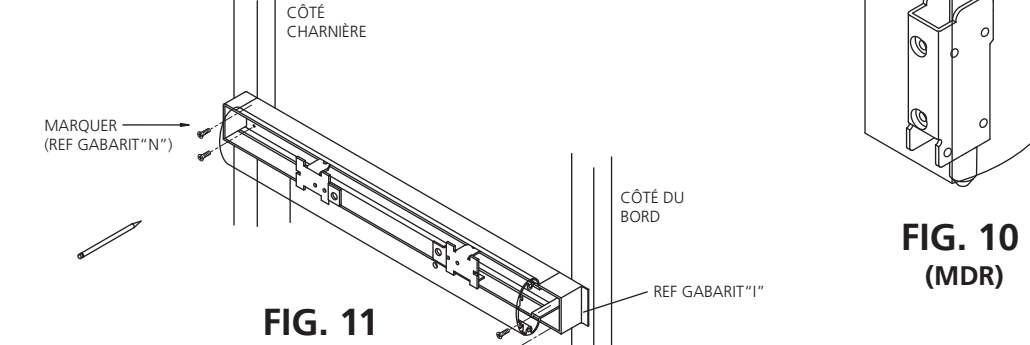
E. MONTAGE DU MÉCANISME DE TIGE VERTICALE SUR LE MONTANT DE LA PORTE :



F. INSTALLATION DE L'ÉCUSSON EXTÉRIEUR ET CYLINDRE (si nécessaire) :

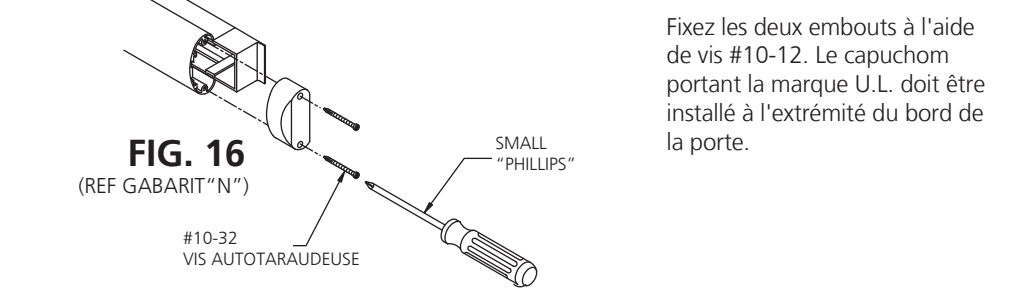


G. INSTRUCTIONS DE MONTAGE DE LA BARRE DE POUSSÉE:

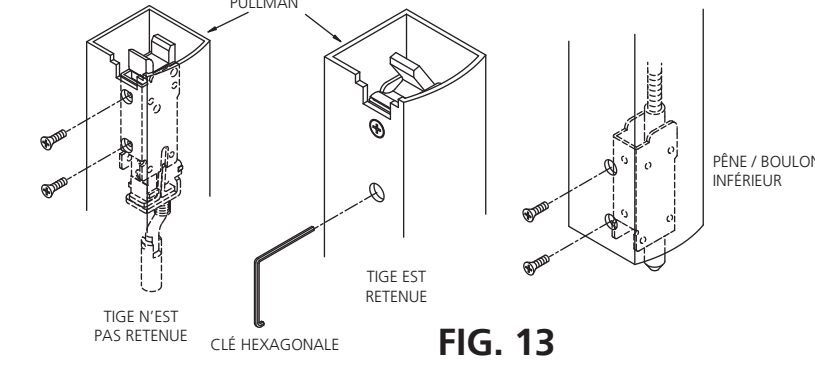


- Fixez temporairement la base de la tête de la barre sur le côté du bord de la porte. Fixez la base de la barre de poussée à la base de l'engrenage à l'aide de deux (2) vis à tête cylindrique #10-32.
 - À l'aide d'un niveau, alignez la barre et marquez deux trous pour le support du capuchon d'extrémité (voir le gabarit "N") du côté des charnières de la porte.
 - Retirez l'ensemble de la barre, percez et taraudez 2 trous pour les vis n° 10-32.
 - Enfin, fixez la barre en position.
- Note: La barre de poussée peut rester attachée à la barre de montage pendant cette procédure.

H. INSTALLATION DU CAPUCHON D'EXTREMITÉ



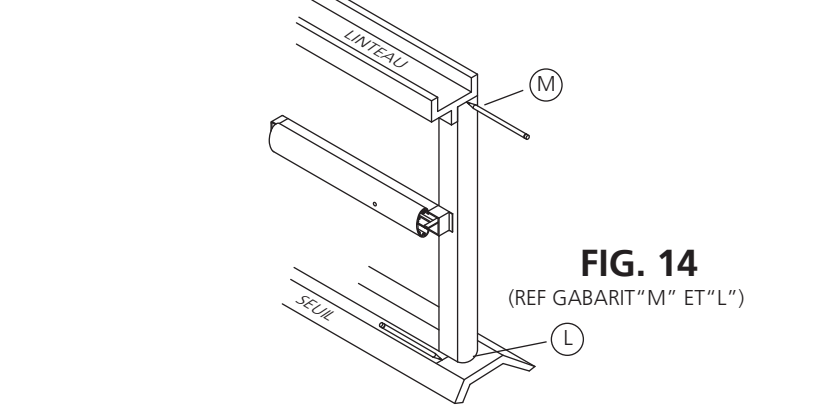
I. FIXATION DU PÊNE PULLMAN ET DU PÊNE INFÉRIEUR AU MONTANT DE LA PORTE:



J. RÉGLAGE DU BOULON INFÉRIEUR:

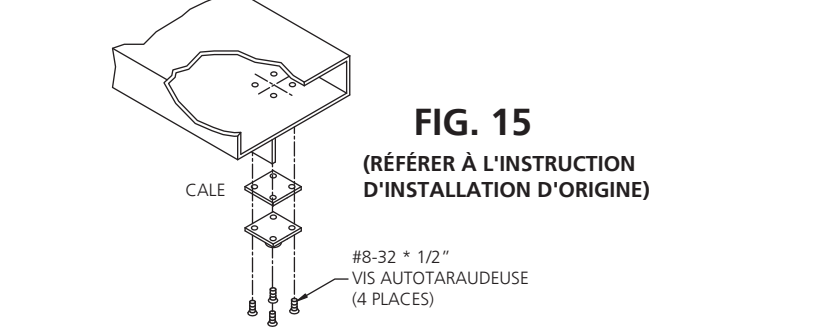
- Verrouillez la barre de poussée à l'aide du mécanisme de retenue avec la clé hexagonale.
 - Le boulon inférieur peut être ajusté verticalement après l'installation. À l'aide de la clé hexagonale fournie, desserrez la vis de blocage du boulon inférieur. Tournez le boulon vers le haut ou vers le bas (selon les besoins), jusqu'à ce que la distance verticale entre la base du boulon et le seuil soit de 1/8\"/>
- La portée totale du réglage est de 9mm

K. PRÉPARATION DU LINTEAU ET DU SEUIL:



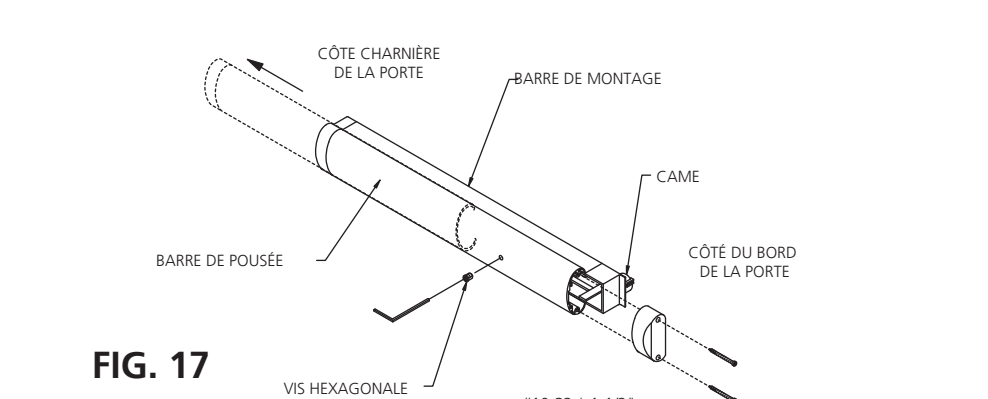
- La porte étant montée sur le cadre (Fig. 14), marquez la ligne centrale verticale de l'écart sur le seuil et sur le linteau (voir fig. 2 et 3 de la feuille 1).
- Marquez la position de la porte fermée sur le linteau et le seuil.
- A l'aide du gabarit de découpe M fourni, alignez-le avec les marques sur le linteau et percez 4 trous pour les vis autotaraudeuses #8-32.
- A l'aide du gabarit de découpe L fourni, alignez les repères sur le seuil et percez un trou de 0,50\"/>

L. INSTALLATION DE LA GÂCHE SUPÉRIEURE (DU LINTEAU) :



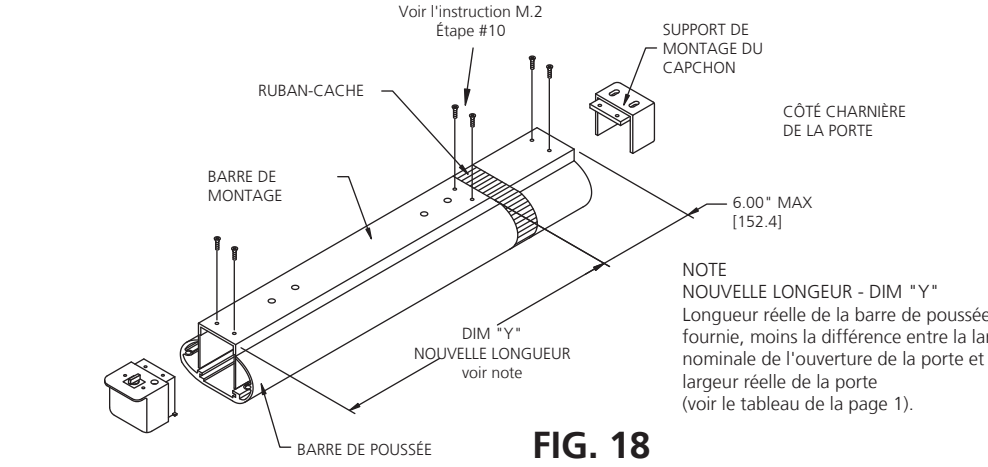
- Fixez la gâche au cadre du linteau à l'aide de quatre vis autotaraudeuses #8-32 x 1/2\"/>
- L'espace entre le haut de la porte et le linteau est généralement de 1/8\"/>
- La gâche peut être tournée en cas de léger désalignement entre la gâche et le pêne.

M.PROCÉDURES D'INSTALLATION ET DE RÉGLAGE DE LA LONGUEUR DE LA BARRE DE POUSSÉE : (SI NÉCESSAIRE)



M.1 SÉPARATION DE LA BARRE DE POUSSÉE :

- Retirez deux vis n° 10 x 1-1/2\"/>
- À l'aide de la clé hexagonale fournie, retirez la vis hexagonale de la barre.
- Faites glisser doucement la barre de poussée vers le côté charnière de la porte jusqu'à ce qu'elle soit libérée de la barre de montage.



M.2 RÉGLAGE DE LA LONGUEUR DE LA BARRE POUR LES LARGESURS DE PORTE NON STANDARD (Fig. 5) :

- Placez l'appareil avec la barre de poussée vers le bas. Protégez la surface de la barre de poussée pour qu'elle ne soit pas rayée.
- Retirez deux vis du support de montage de le capuchon d'extrémité du côté des charnières de la porte.
- Détachez le support de montage du capuchon.
- Déterminez la nouvelle longueur de la barre (dimension "Y") selon la note de la Fig. 18.
- Enfoncez complètement la barre de poussée et verrouillez-la à l'aide du mécanisme de retenue et de la clé hexagonale fournie.
- Appliquer du ruban-cache dans la zone de coupure.
- Marquer la nouvelle longueur de la barre de poussée sur le ruban-cache.
- Sciez la longueur excédentaire (côté charnière de la porte).
- Retirez le ruban adhésif et ébavurez.
- Percez deux nouveaux trous pour le support de montage du capuchon et fixez-le en position.

M.3 ASSEMBLAGE DE LA BARRE DE POUSSÉE :

- Assurez-vous que le capuchon d'extrémité le plus proche du bord de la porte est retiré de la barre de poussée. Le capuchon du côté des charnières de la porte doit être en place.
- Faites glisser la barre de poussée sur la barre de montage au-dessus de la première liaison la plus proche du côté charnière de la porte. Passez la deuxième tringlerie et continuez à faire glisser la barre vers le bord de la porte. La barre de poussée doit s'enclencher en place une fois qu'elle est complètement en place.
- À l'aide de la clé hexagonale fournie, insérez la vis de réglage hexagonale dans le trou de la barre de poussée et serrez-la. Cela garantit que la barre de poussée est fixée de manière rigide sur le mécanisme de la barre de montage.
- Fixez le capuchon d'extrémité du bord de la porte en position.

Après avoir préparé le montant de la porte, le pêne pullman et le boulon inférieur doivent être positionnés approximativement à l'extrémité filetée de la tige verticale (haut et bas) respectivement avant d'être insérés dans le montant d'aluminium extrudé de la porte. En vous référant à la Fig.7, posez le mécanisme de la tige sur la surface intérieure du montant de la porte. Placez la base de l'engrenage en zinc moulé sous pression dans le trou de 1,25 po et assurez-vous que les tiges sont entièrement insérées. Enfilez le pêne pullman supérieur et le boulon inférieur sur les tiges verticales. Un positionnement approximatif est suffisant à ce stade. Un ajustement vertical de 10 mm est possible avec le loquet pullman. À l'aide de la clé hexagonale fournie, assurez-vous que cette plage de réglage est centrée (en laissant 5 mm au-dessus et en dessous). Cela permettra un réglage maximal pour la procédure suivante.