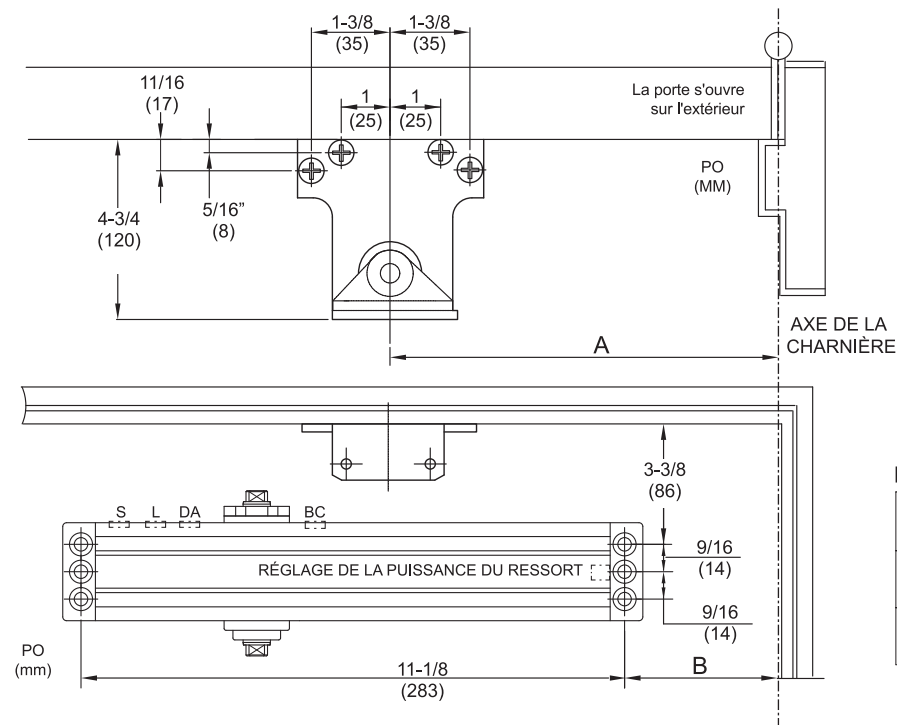


INSTALLATION AVEC BRAS PARALLÈLE
FERME-PORTE MONTÉ SUR PORTE DU CÔTÉ POUSSANT DE LA PORTE

Ce dessin montre une **PORTE MAIN DROITE**, pour une PORTE MAIN GAUCHE installer à l'opposé



DIMENSIONS DE L'INSTALLATION

OUVERTURE	A		B	
	POUCE	mm	POUCE	mm
À 120°	10-3/4	273	4-5/8	117
121° À 180°	8-3/4	222	2-5/8	67

INSTALLATION DU FERME-PORTE

- Se référer aux instructions d'installation fournies avec le ferme-porte.
- Ajustez la puissance du ressort en fonction de la taille de la porte, comme indiqué dans le tableau de la page 1.
- Montez le ferme-porte sur la porte en utilisant les dimensions pour l'angle d'ouverture de la porte choisi, avec l'extrémité du tube à ressort tournée à l'opposé des charnières.
- Montez le support du bras parallèles sur l'arrêt de porte du cadre en utilisant les dimensions pour l'angle d'ouverture de la porte choisi.
- Débranchez le bras principal de l'avant-bras. À l'aide d'une clé sur le pignon inférieur du ferme-porte, faites tourner le pignon d'environ 45° vers les charnières et placez le bras principal sur le pignon supérieur du ferme-porte et fixez-le avec une vis.
- Fixer le sabot de l'avant-bras (bras de friction) sur le support du bras parallèle à l'aide de deux vis mécaniques. Placez l'écrou de réglage de l'arrêt d'ouverture en haut pour les portes de droite (RH) ou en bas pour les portes de gauche (LH).
- Fermez la porte, desserrez l'écrou de réglage de l'ouverture (dans le sens des aiguilles d'une montre), positionnez le bras principal parallèlement à la surface de la porte et réglez la longueur de la tige filetée de l'avant-bras pour qu'il soit relié au bras principal. Fixez l'avant-bras (bras de friction) au bras principal à l'aide de la vis.

AJUSTEMENTS DU FERME-PORTE

- Reportez-vous aux instructions de réglage fournies avec le ferme-porte et aux illustrations de la page 1.
- Ajustez la vitesse de fermeture et la vitesse de verrouillage de manière à ce que la porte se ferme pour une position d'ouverture de 120° en 6-7 secondes, réparties de manière égale entre la vitesse de balayage et la vitesse de verrouillage.
- Pour régler la position de maintien en position ouverte, ouvrez la porte à l'angle d'ouverture souhaité et serrez l'écrou de réglage (CCW) sur le bras de friction. Fermez et ouvrez la porte et vérifiez que le maintien en position ouverte fonctionne.
- Ajuster le contrôle de freinage si nécessaire

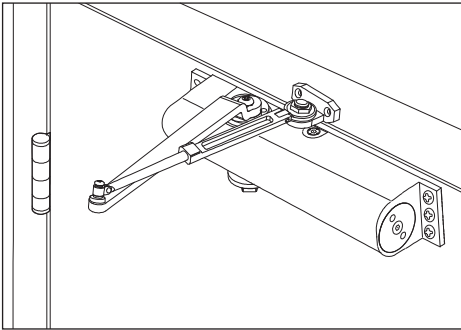
INSTALLATION DU COUVERCLE

- Placez le couvercle sur le ferme-porte et fixez-le avec les vis fournies.
- Placez le couvercle sur le pignon exposé du ferme-porte.

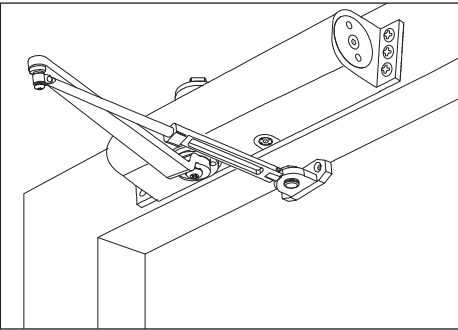
DOREX® 1901
AVEC BRAS DE RETENUE À FRICTION **DOREX 1901-ARMF**

INSTRUCTIONS D'INSTALLATION

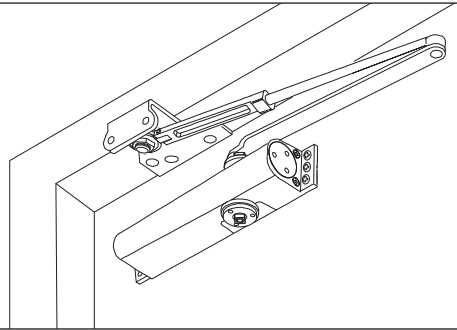
INSTALLATION
RÉGULIÈRE
(CÔTÉ TIRANT)



INSTALLATION SUR
CADRE SUPÉRIEUR
(CÔTÉ POUSSANT)



INSTALLATION AVEC
BRAS PARALLÈLE
(CÔTÉ POUSSANT)



Illustrations à titre de référence uniquement, le style et la forme du ferme-porte réel et le bras peuvent varier.

RÉGLAGE DE LA PUISSANCE
DU RESSORT

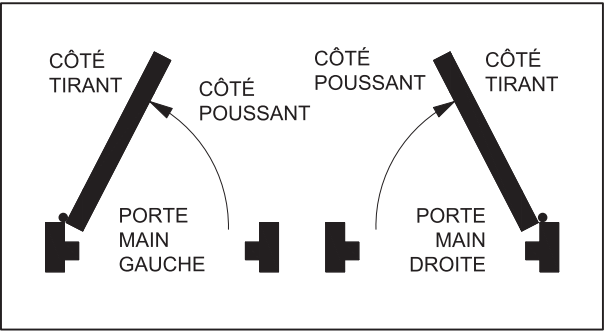
TAILLE DE LA PUISSANCE DU RESSORT			TOURS REQUIS
1	5 lb-f*		8 TOURS CCW
2	8,5 lb-f*		4 TOURS CCW
3	Préréglage d'usine		0 TOURS
4			4 TOURS CW
5			8 TOURS CW
6			12 TOURS CW

CCW : Sens contraire des aiguilles d'une montre

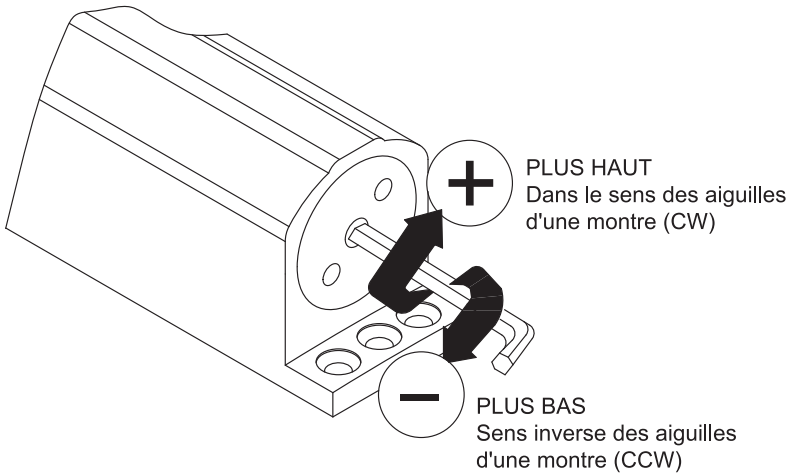
CW: Sens des aiguilles d'une montre

* livre-force

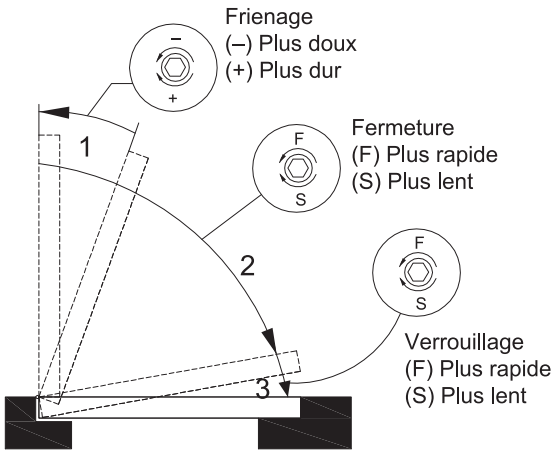
OUVERTURE DE PORTE



RÉGLAGE DE LA PUISSANCE DU RESSORT



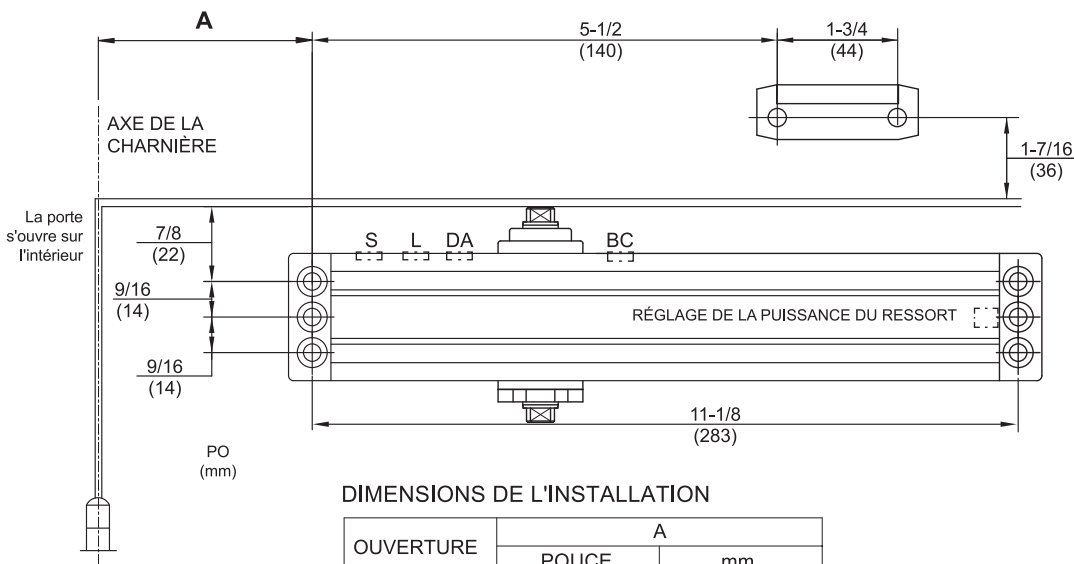
GAMME DE CONTRÔLE



Consultez les instructions d'installation fournies avec le ferme-porte pour plus de détails.

INSTALLATION AVEC BRAS RÉGULIER
FERME-PORTE MONTÉ SUR LA PORTE DU CÔTÉ TIRANT

Ce dessin montre une **PORTE MAIN DROITE**, pour une PORTE MAIN GAUCHE installer à l'opposé



DIMENSIONS DE L'INSTALLATION

OUVERTURE	A	
	POUCE	mm
À 120°	6-3/4	172
121° À 180°	4-3/4	121

INSTALLATION DU FERME-PORTE

- Se référer aux instructions d'installation fournies avec le ferme-porte.
- Ajustez la puissance du ressort en fonction de la taille de la porte indiquée dans le tableau de la page 1.
- Montez le ferme-porte sur la porte en utilisant les dimensions pour l'angle d'ouverture de la porte choisi. L'extrémité du tube à ressort doit être tournée vers les charnières.
- Débranchez l'avant bras du bras principal. Placez le bras principal sur le pignon supérieur du ferme-porte comme indiqué dans l'illustration et fixez-le avec une vis.
- Monter un sabot de bras de maintien en position ouverte par friction sur le cadre de la porte en utilisant les dimensions pour l'angle d'ouverture de la porte choisi. Positionnez l'écrou de réglage de l'ouverture en haut pour les portes droites (RH) ou en bas pour les portes gauches (gauche).
- Fermez la porte, desserrez l'écrou de réglage de l'arrêt (tournez dans le sens des aiguilles d'une montre), positionnez l'avant-bras (bras de friction) perpendiculairement à la surface de la porte et réglez sa longueur pour le raccorder au bras principal. Fixez le bras de friction au bras principal à l'aide de la vis.

AJUSTEMENTS DU FERME-PORTE

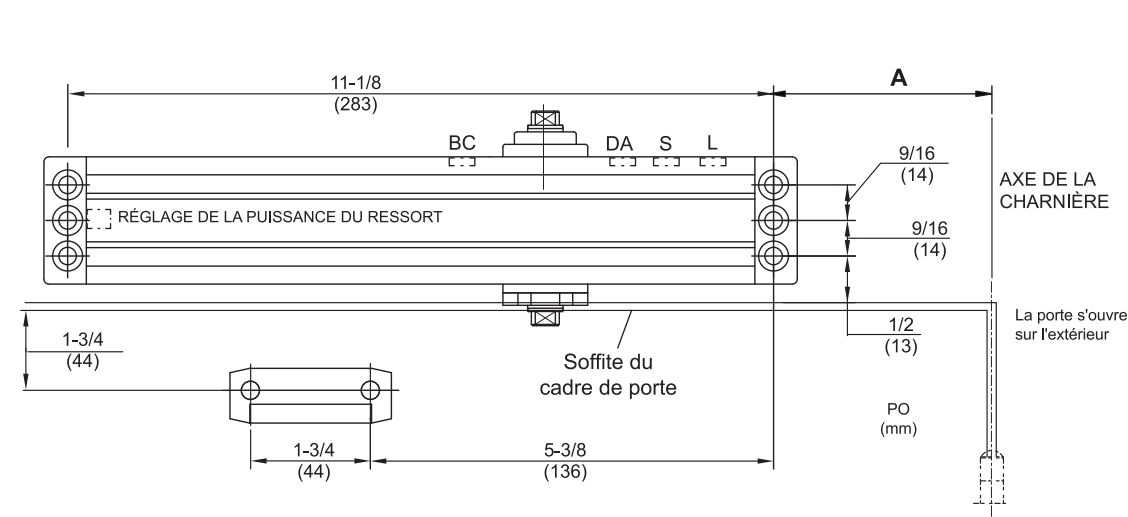
- Reportez-vous aux instructions de réglage fournies avec le ferme-porte et aux illustrations de la page 1.
- Ajustez la vitesse de fermeture et la vitesse du loquet pour que la porte se ferme dans les 6-7 secondes, réparties de manière égale entre la vitesse de fermeture et la vitesse du loquet.
- Pour régler la position de maintien en position ouverte, ouvrez la porte à l'angle d'ouverture souhaité et serrez l'écrou de réglage (CCW) sur le bras de friction. Ouvrez et fermez la porte et vérifiez que le maintien en position ouverte fonctionne.
- Ajuster le contrôle de freinage si nécessaire

INSTALLATION DU COUVERCLE

- Placez le couvercle sur le ferme-porte et fixez-le avec les vis fournies.
- Placez le couvercle sur le pignon exposé du ferme-porte.

INSTALLATION SUR CADRE SUPÉRIEUR
FERME-PORTE MONTÉ SUR CADRE SUPÉRIEUR DU CÔTÉ POUSSANT DE LA PORTE

Ce dessin montre une **PORTE MAIN DROITE**, pour une PORTE MAIN GAUCHE installer à l'opposé

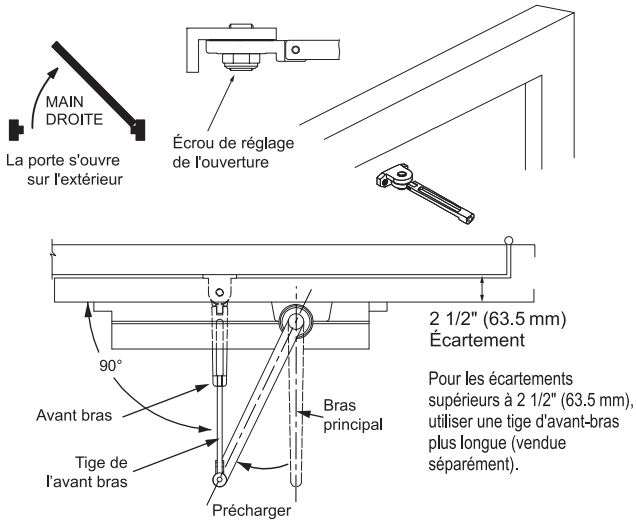


DIMENSIONS DE L'INSTALLATION

OUVERTURE	A	
	POUCE	mm
À 120°	6-3/4	172
121° À 180°	4-3/4	121

INSTALLATION DE FERME-PORTE

- Se référer aux instructions d'installation fournies avec le ferme-porte.
- Ajustez la puissance du ressort en fonction de la taille de la porte, comme indiqué dans le tableau de la page 1.
- Montez le ferme-porte sur le montant supérieur du cadre en utilisant les dimensions pour l'angle d'ouverture de la porte choisi, avec l'extrémité du tube à ressort tournée vers les charnières.
- Déconnecter l'avant-bras à friction du bras principal. Placez le bras principal sur l'arbre inférieur du ferme-porte et fixez-le avec une vis.
- Monter le sabot de l'avant-bras (maintien par friction du bras ouvert) sur la porte en utilisant les dimensions pour l'angle d'ouverture de la porte choisi. Positionner l'écrou de réglage vers le haut pour la porte gauche (LH) ou vers le bas pour la porte droite (RH).
- Desserrer l'écrou de réglage (tourner dans le sens des aiguilles d'une montre), positionner le bras de friction perpendiculairement à la surface de la porte et ajuster sa longueur pour le relier au bras principal et fixer la tige filetée avec un contre-écrou. Fixer l'avant-bras de friction au bras principal avec une vis.



AJUSTEMENTS DU FERME-PORTE

- Reportez-vous aux instructions de réglage fournies avec le ferme-porte et aux illustrations de la page 1.
- Ajustez la vitesse de fermeture et la vitesse du loquet pour que la porte se ferme dans les 6-7 secondes, réparties de manière égale entre la vitesse de fermeture et la vitesse du loquet.
- Pour régler la position de maintien en position ouverte, ouvrez la porte à l'angle d'ouverture souhaité et serrez l'écrou de réglage (CCW) sur le bras de friction. Ouvrez et fermez la porte et vérifiez que le maintien en position ouverte fonctionne.
- Ajuster le contrôle de freinage si nécessaire

INSTALLATION DU COUVERCLE

- Placez le couvercle sur le ferme-porte et fixez-le avec les vis fournies.
- Placez le couvercle sur le pignon exposé du ferme-porte.