

# BUTOIRS MURAUX

QUINCAILLERIE GÉNÉRALE

## BUTOIRS DE PORTE FLEXIBLE – MONTAGE MURAL

615, 3515, 3555



615C15



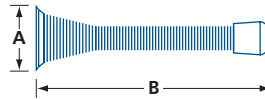
3515C15



3515C19



3555C15



- Pour installation à l'intérieur
- Ressort en acier flexible
- Quincaillerie de montage incluse : vis à bois

MODÈLE	FINI	∅ A	B	/BOÎTE	/CAISSE
615	C11P, C15, C15A, C3	1 <sup>5</sup> / <sub>16</sub> (23,8)	3 (76)	50	600
3515	C11P, C15, C15A, C26, C26D, C3, C5	1 <sup>5</sup> / <sub>16</sub> (23,8)	3 (76)	50	500
3515	C19	1 <sup>5</sup> / <sub>16</sub> (23,8)	3 <sup>3</sup> / <sub>8</sub> (86)	—	300
3555	C15	1 <sup>1</sup> / <sub>16</sub> (26,9)	4 (102)	50	500

PO (MM)

## BUTOIR DE PORTE RIGIDE – MONTAGE MURAL

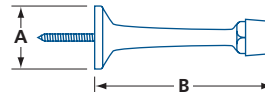
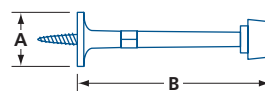
692



692 BP



6131 C15



- Pour installation à l'intérieur
- Laiton massif ou zinc coulé sous pression
- Vis à bois intégrée

MODÈLE	FINI	MATÉRIAU	∅ A	B	/BOÎTE	/CAISSE
692	BP	Zinc coulé sous pression	1 <sup>3</sup> / <sub>16</sub> (20,6)	2 <sup>7</sup> / <sub>8</sub> (73)	50	—
6131	C10B, C15, C15A, C19, C26, C26D, C3	Laiton massif	1 (25,4)	3 (76)	25	250

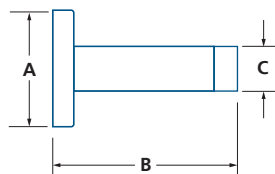
PO (MM)

## BUTOIR DE PORTE RIGIDE – MONTAGE MURAL – CARRÉ

3538



3538-630



- Pour installation à l'intérieur
- Acier inoxydable, fini satiné
- Vis de montage dissimulées
- Quincaillerie de montage incluse : vis à bois et ancrages en plastique

MODÈLE	FINI	∅ A	B	C	/UNITÉ
3538	630	1 <sup>27</sup> / <sub>32</sub> (46,5)	3 <sup>5</sup> / <sub>32</sub> (80)	3/4 (19)	1

PO (MM)