

Voici la serrure de porte cylindrique commerciale **DOREX RW** avec indicateur de verrouillage/déverrouillage. Parfaite pour les espaces publics et commerciaux très fréquentés nécessitant un indicateur d'occupation ou de confidentialité fiable et robuste afin de garantir un environnement sûr et accessible.

- Levier cylindrique avec indicateur de verrouillage pour les applications à trafic léger à modéré
- Conforme à la norme ANSI/BHMA A156.2, Series 4000, Grade 2
- Homologué cULus, coupe-feu pour 3 heures
- Classé UL 10C Pression Positive Pressure Rated
- Conforme aux exigences de l'ADA
- Garantie limitée d'un an
- Pour les portes de 1 3/4" (45 mm) d'épaisseur
- Sans main
- Écartement de 2 3/4" (70 mm)
- Écartement de 2 3/8" (60 mm) disponible
- Pêne à ressort en acier inoxydable, avec course de 1/2" (12.7 mm)
- Poteaux de sécurité amovibles
- Rosace de 3 3/8" (86 mm) de diamètre
- Fenêtre d'indication scellée pour éviter les manipulations et améliorer la résistance aux intempéries
- Plaque de montage et vis dissimulées
- Gâche ASA
- Fonction d'intimité avec déverrouillage automatique
- Fonction d'entrée comprend un cylindre Schlage « C » à 6-goupilles avec 2 clés



FONCTIONS

- 42I Intimité (déverrouillage automatique) avec indicateur
- 53I Entrée avec indicateur

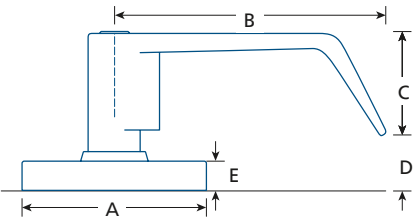
RW	H	42I	—	C26D	—	238
SÉRIE	STYLE	FONCTION		FINI		OPTION
	H : Retour standard	42I : Intimité avec indicateur		26D: Satin Chrome		238: 2 3/8" (60mm) écartement
		53I : Entrée avec indicateur				



Entrée - 53I



Intimité - 42I



A	B	C	D	E
3 3/8 (85,7)	4 3/4 (120)	2 1/8 (54)	7/16 (11)	9/16 (14,3)

PO (MM)