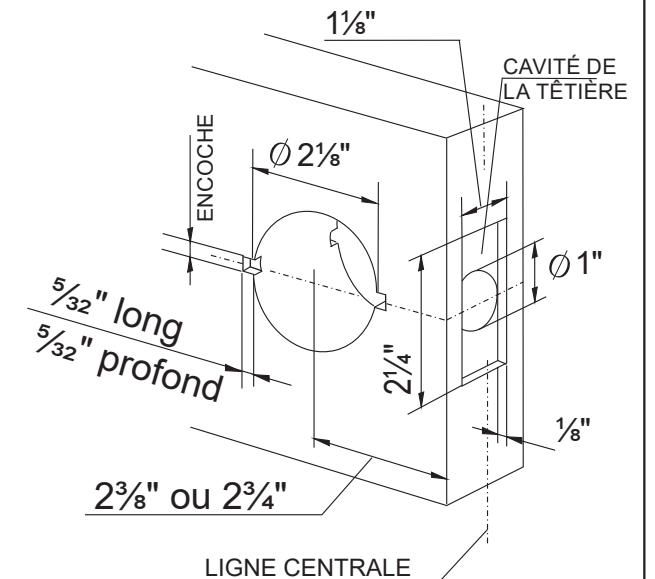


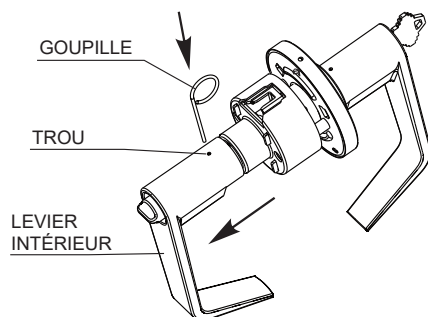
Préparation de la porte

1. Repliez le gabarit sur le bord de la porte et marquez les trous.
2. Percez un trou de $2\frac{1}{8}$ " à travers la face de la porte.
3. Percez un trou de 1" dans le bord de la porte.
4. Coupez des encoches de $\frac{5}{32}$ " sur le trou de $2\frac{1}{8}$ " des deux côtés de la porte.
5. Mortaisez la tête du pêne : $2\frac{1}{4}$ " x $1\frac{1}{8}$ " x $\frac{1}{8}$ "



1

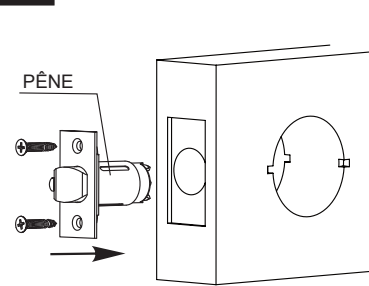
DÉMONTÉ LA SERRURE



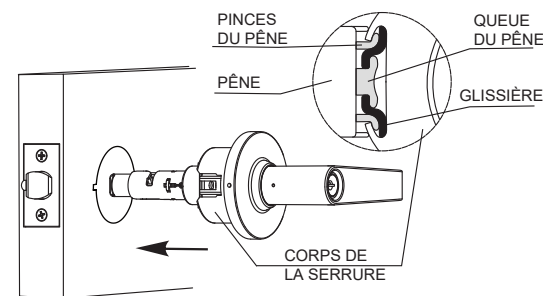
1A: Insérez la tige de pression dans le trou pour enfoncer la broche et retirer le levier intérieur.

2

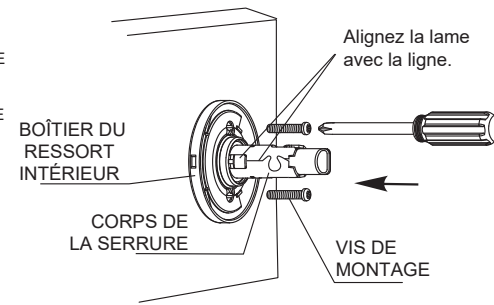
INSTALLER LA SERRURE SUR LA PORTE



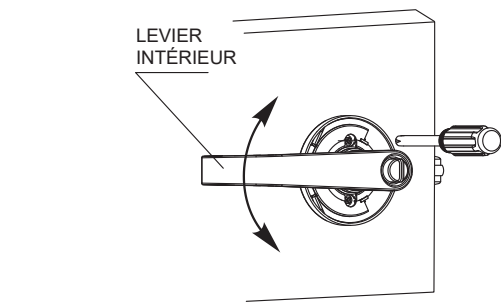
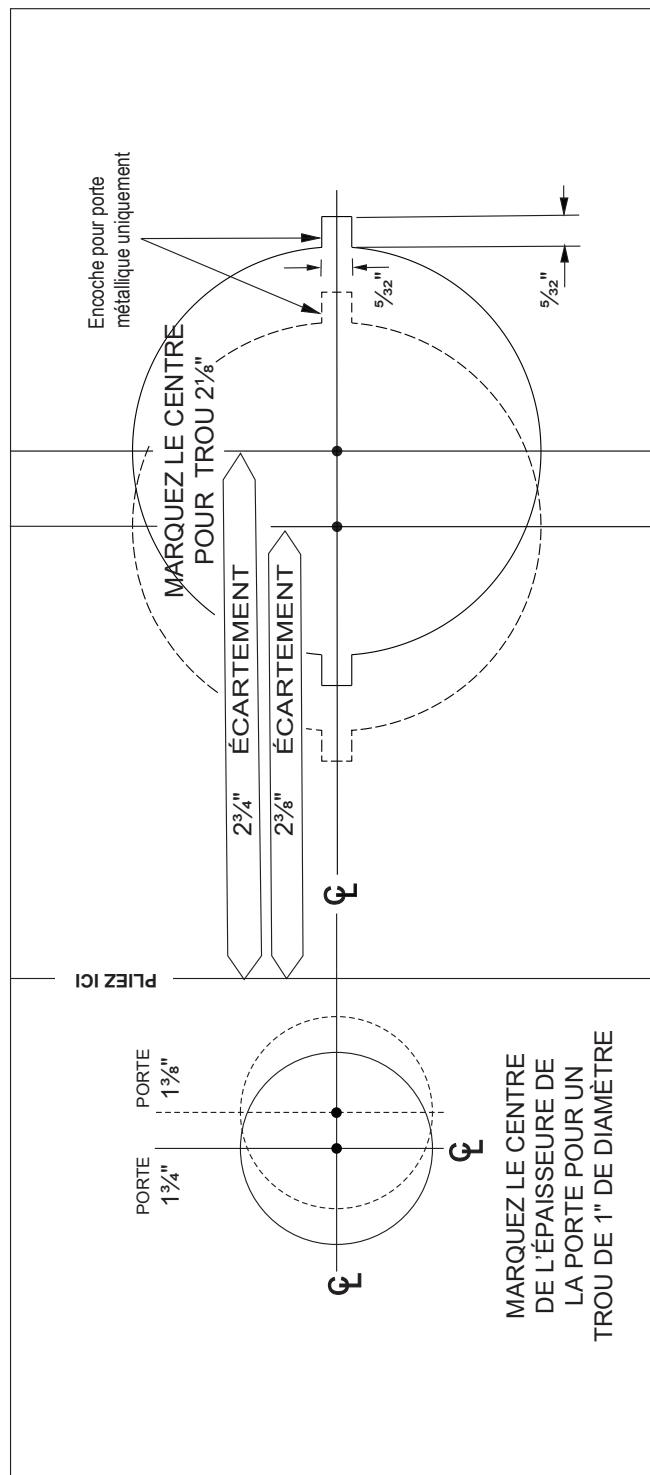
2A: Insérez le pêne et fixez-le avec les vis combinées.



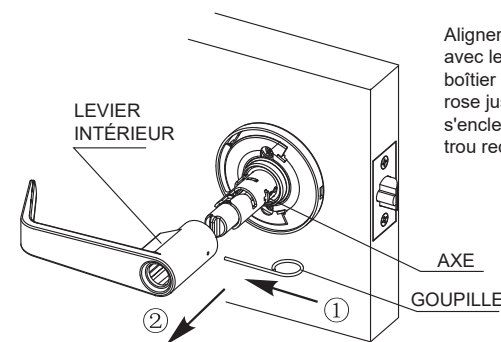
2B: Placez le corps du verrou en position. Assurez-vous que les pinces du loquet s'engagent dans le châssis du boîtier et que la glissière s'engage dans la queue du loquet.



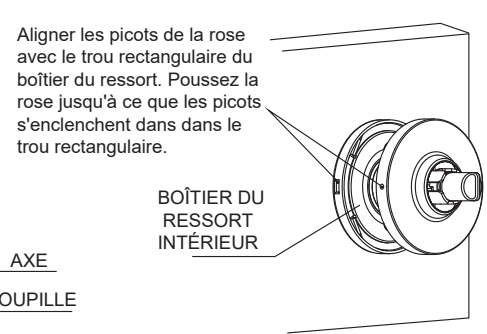
2C: Installez le boîtier intérieur, les vis doivent être serrées à la main jusqu'en bas avec un tournevis.



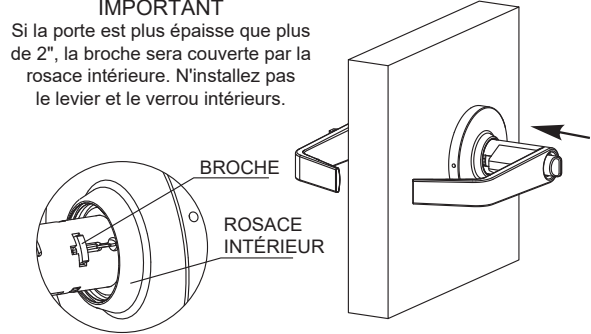
2D: Faites glisser le levier intérieur sur l'axe et vérifiez si la rotation est fluide.



2E: Retirer le levier intérieur à l'aide de la goupille de pression.

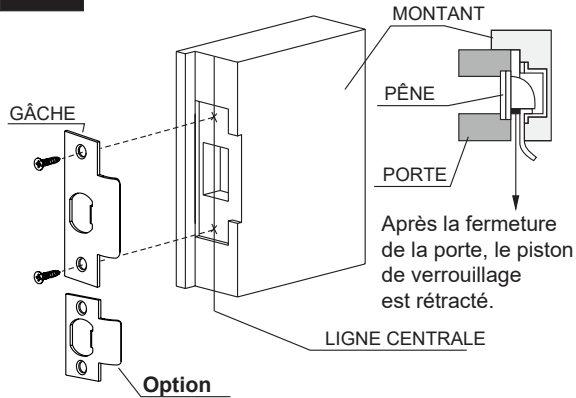


2F: Installez la rosace intérieure et assurez-vous que la rosace intérieure et le boîtier de ressort intérieure sont bien serrées.

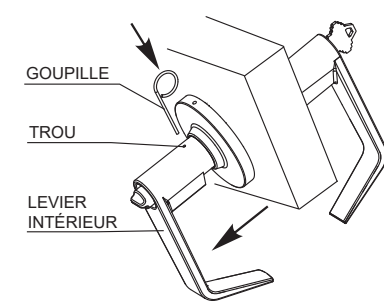


2G: Faites glisser le levier sur l'axe. Poussez le levier complètement en place. (Tirez sur le levier pour vous assurer que la broche est complètement engagé).

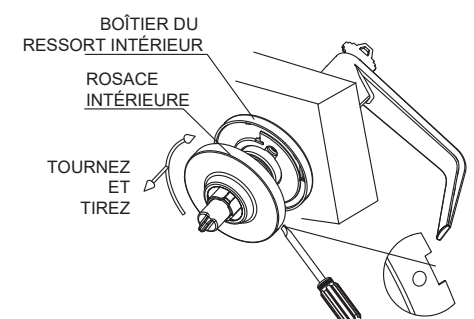
3 INSTALLER LA GÂCHE



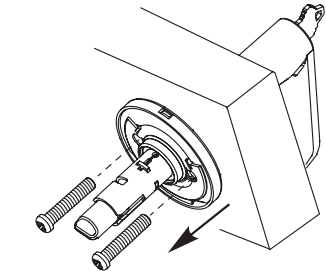
4 INSTRUCTIONS POUR ENLEVER UNE SERRURE INSTALLÉE



4A: Insérez la goupille dans le trou pour enfoncer la broche et retirer le levier.

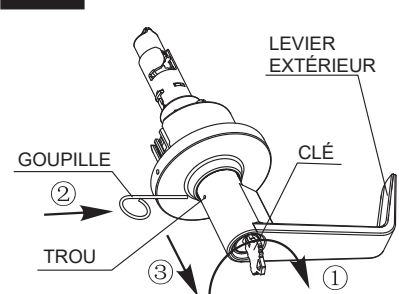


4B: Retirer la rose intérieure en la tournant et en la retirant.

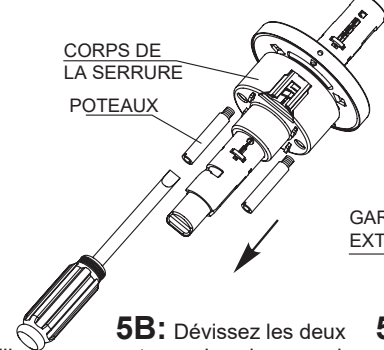


4C: Retirez les vis de montage avec un tournevis de l'intérieur du boîtier du ressort.

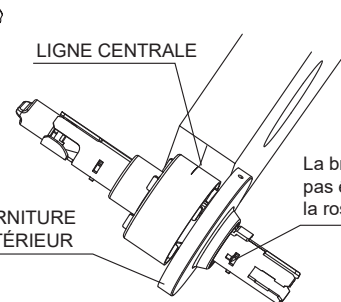
5 INSTRUCTIONS POUR ADAPTER LA SERRURE À L'ÉPAISSEUR DE LA PORTE



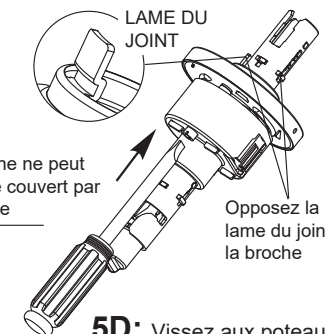
5A: Tourner la clé de 75° dans le sens des aiguilles d'une montre, insérez la goupille dans le trou du levier extérieur et enfoncez la broche. Retirez le levier extérieur.



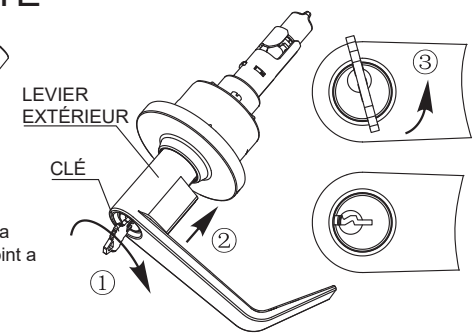
5B: Dévissez les deux poteaux dans le corps de la serrure à l'aide d'un tournevis plat.



5C: Ajustez la garniture extérieure en fonction l'épaisseur de la porte, assurez-vous que le corps de serrure des deux côtés est symétrique.



5D: Vissez aux poteaux de façon à ce qu'ils maintiennent la rose extérieure.



5E: Tournez la clé d'environ 75° dans le sens des aiguilles d'une montre et poussez le levier à fond sur l'axe puis remettez la clé en position normale.