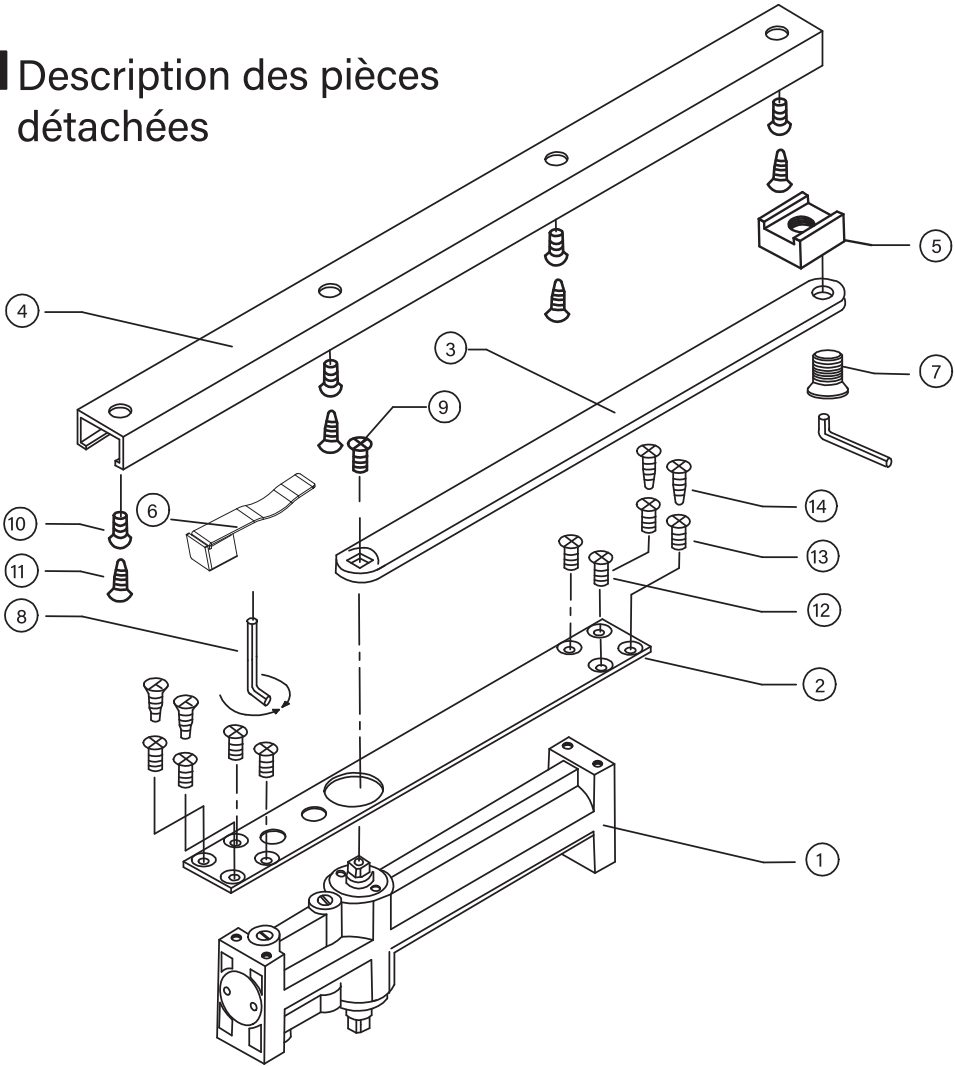


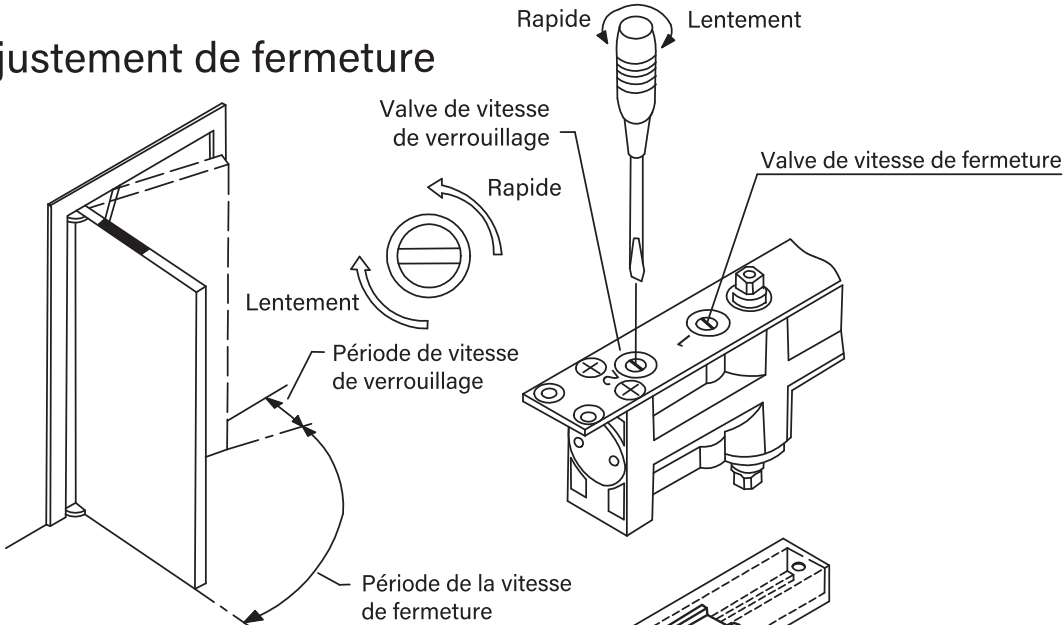
Description des pièces détachées



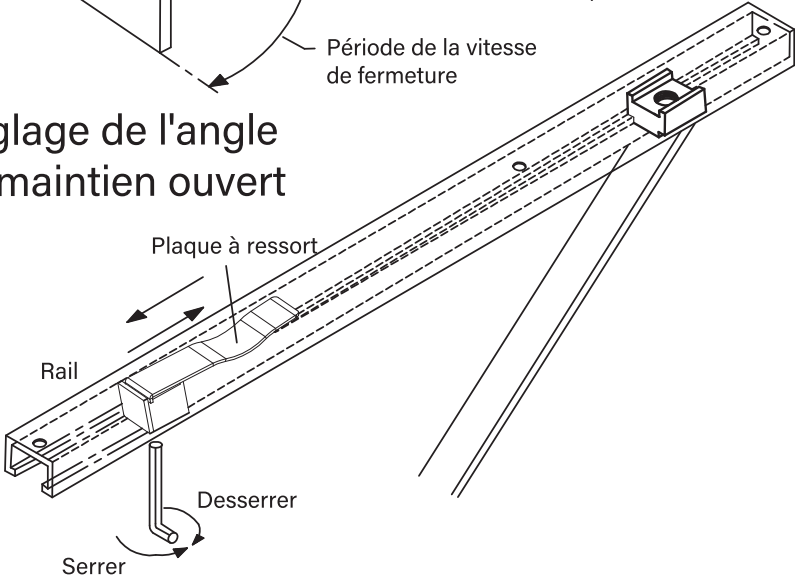
NO	Description	QTÉ
①	Boîter	1
②	Plaque de montage	1
③	Bras principal	1
④	Rail	1
⑤	Glissière	1
⑥	Module de maintien en position ouverte (optionnel)	1
⑦	⊙ Boulon de fixation M8X1	1
⑧	⬡ Clé hexagonale 5mm	1
⑨	⊕ Vis M6x12L	1
⑩	⊕ Vis M5x0.8x16L	4
⑪	⊕ Vis à bois #10x1"L	4
⑫	⊕ Vis M5x0.8x8L	4
⑬	⊕ Vis M5x0.8x16L	4
⑭	⊕ Vis à bois #10x1"L	4

⚠ NE PAS INSTALLER LE MAINTIEN EN POSITION OUVERTE SUR UNE PORTE COUPE-FEU

Ajustement de fermeture



Réglage de l'angle de maintien ouvert



Sans main

Étapes de l'installation

① Installation de la plaque de montage

⊕ Vis à bois #10x1"L ou
⊕ Vis M5x0.8x16L
⊕ Vis M5x0.8x8L
Plaque de montage
Boîtier

Installation main gauche illustré

ATTENTION : Veuillez fermer complètement les valves de régulation et tourner dans le sens des aiguilles d'une montre jusqu'à la fermeture du côté opposé (bas) du ferme-porte après avoir installé la plaque de montage. Les trous chanfreinés doivent être orientés vers le haut, pour une finition affleurante avec les vis de montage.

② Installation du rail

Module de maintien en position ouverte + plaque à ressort
⊕ Vis M5x0.8x16L
⊕ Vis à bois #10x1"L
Rail

③ Installation du bras principal sur le boîtier

Bras principal
Vis

④ Connexion du bras principal au rail

⊙ Boulon de fixation M8x1

⑤ Réglage de l'angle d'ouverture et de la vitesse de fermeture (120° maximum)

Rapide Lentement

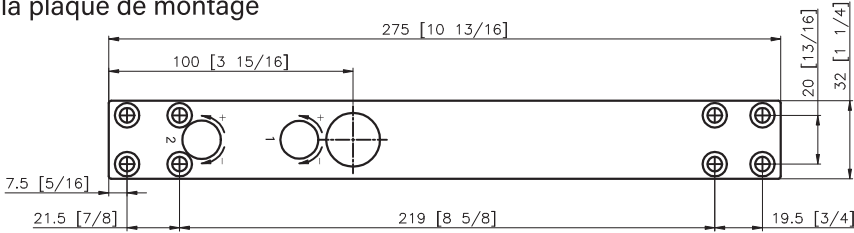
DOREX® DC3033

INSTRUCTIONS D'INSTALLATION

■ Montage standard pour la MAIN GAUCHE (LH) montré du **CÔTÉ POUSSÉE**. Pour la MAIN DROITE (RH), utiliser les mêmes dimensions.
Installation pour une ouverture de porte de 120°.

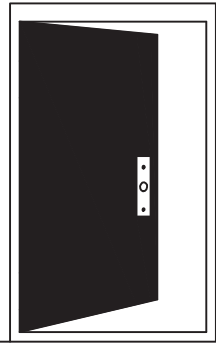
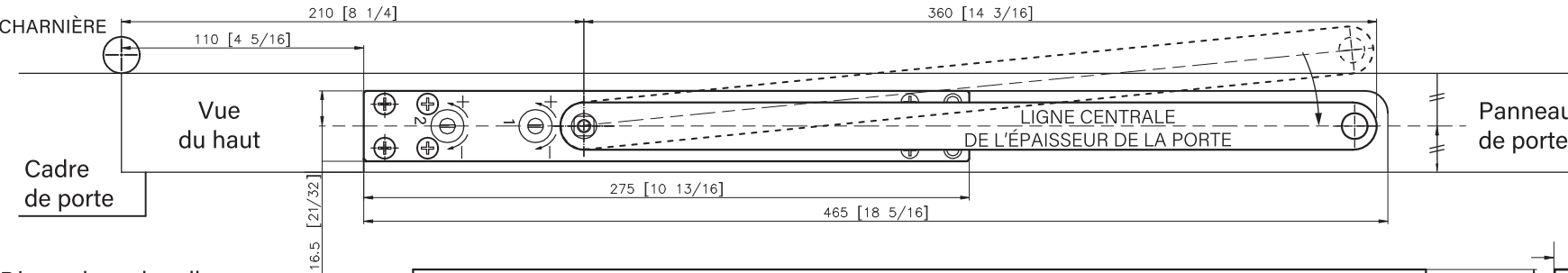
mm (Pouces)

Dimensions de la plaque de montage



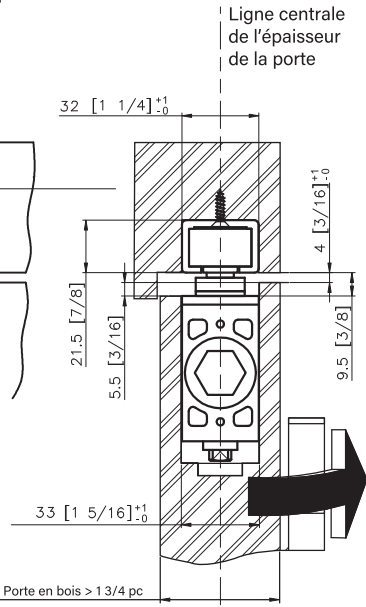
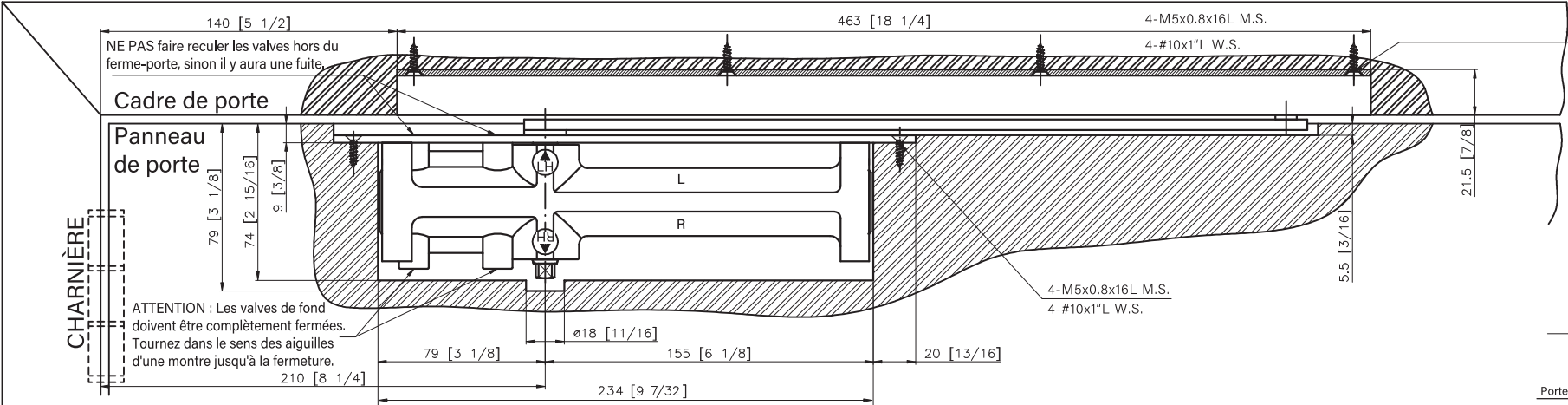
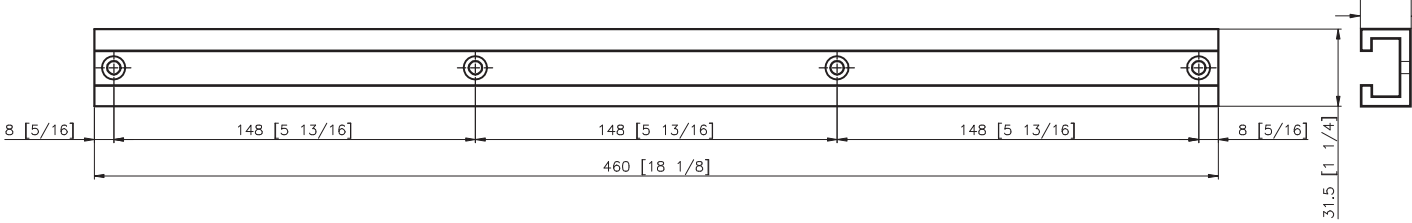
NOTE:
La plaque de montage doit être installée correctement pour la manipulation de la porte requise. Avant l'installation, assurez-vous que la plaque de montage est installée du bon côté. Regardez l'indication sur le boîtier du ferme-porte, L pour la porte de gauche, R pour la porte de droite.

Vue du haut



Ferme-porte
Main gauche (LH)
porte côté poussée

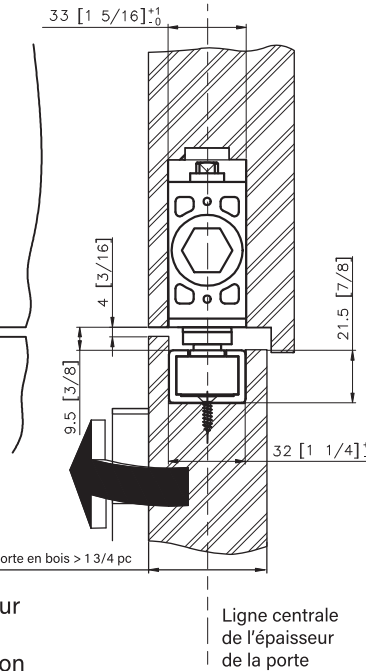
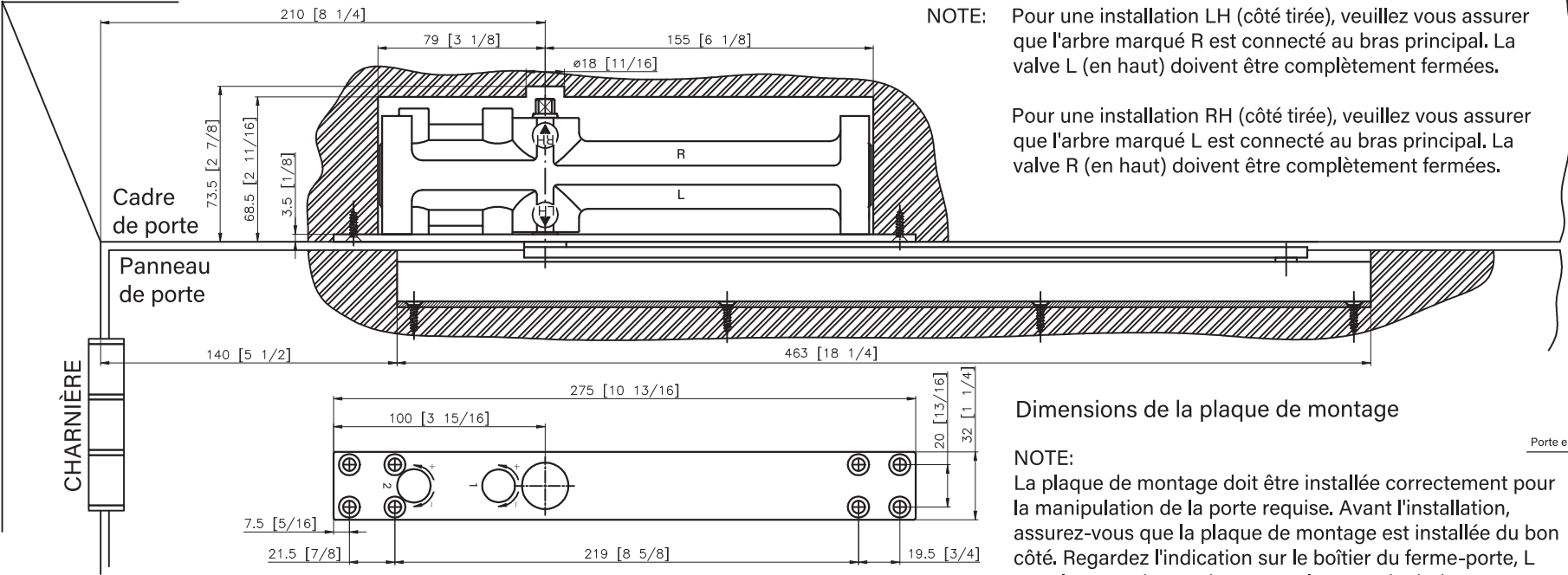
Dimensions du rail



NOTE: Pour une installation à gauche (côté poussée), veuillez vous assurer que l'arbre marqué à gauche est connecté au bras principal. Les valves R (en bas) doivent être complètement fermées.
Pour une installation à droite (côté poussée), veuillez vous assurer que l'arbre marqué à droite est connecté au bras principal. Les valves L (en bas) doivent être complètement fermées.

■ Montage du montant supérieur pour la MAIN GAUCHE (LH) montré du **CÔTÉ TIRÉE**. Pour la MAIN DROITE (RH), utiliser les mêmes dimensions.
Installation pour une ouverture de porte de 120°.

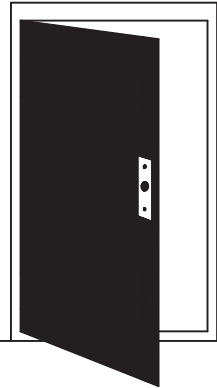
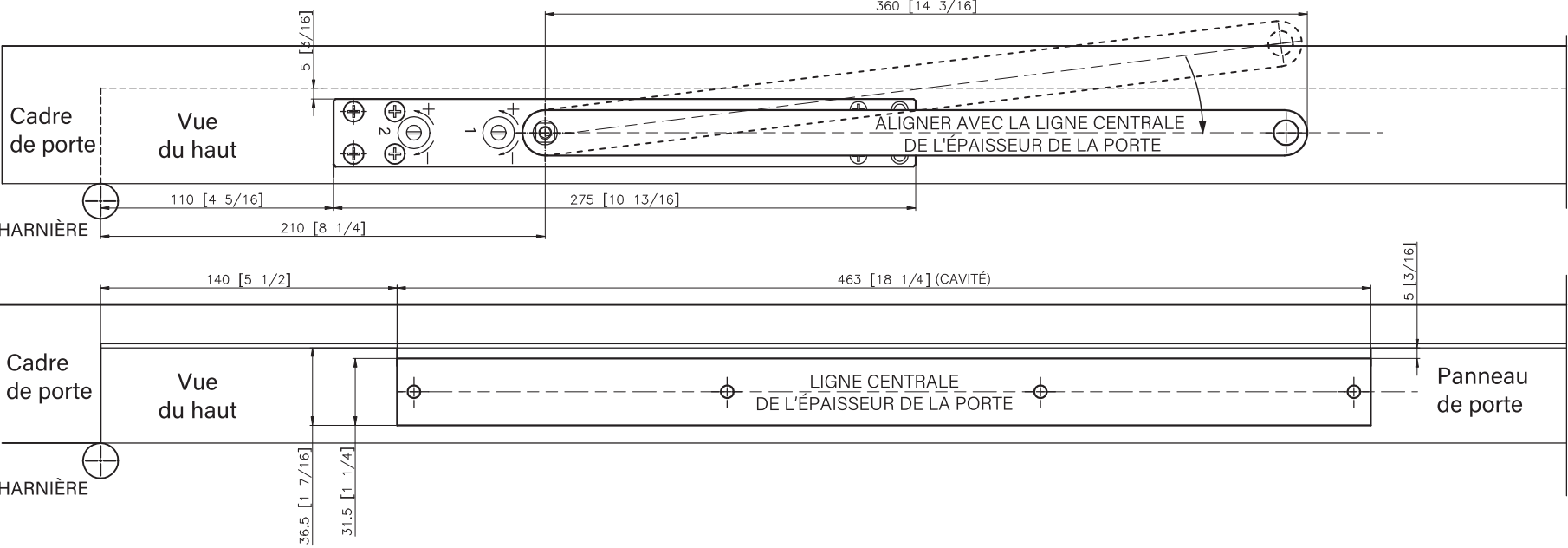
NOTE: Pour une installation LH (côté tirée), veuillez vous assurer que l'arbre marqué R est connecté au bras principal. La valve L (en haut) doivent être complètement fermées.
Pour une installation RH (côté tirée), veuillez vous assurer que l'arbre marqué L est connecté au bras principal. La valve R (en haut) doivent être complètement fermées.



LH - CÔTÉ TIRÉE

Dimensions de la plaque de montage

NOTE:
La plaque de montage doit être installée correctement pour la manipulation de la porte requise. Avant l'installation, assurez-vous que la plaque de montage est installée du bon côté. Regardez l'indication sur le boîtier du ferme-porte, L pour la porte de gauche, R pour la porte de droite.



Main gauche (LH)
porte côté tirée
Ouverture
Ferme-porte