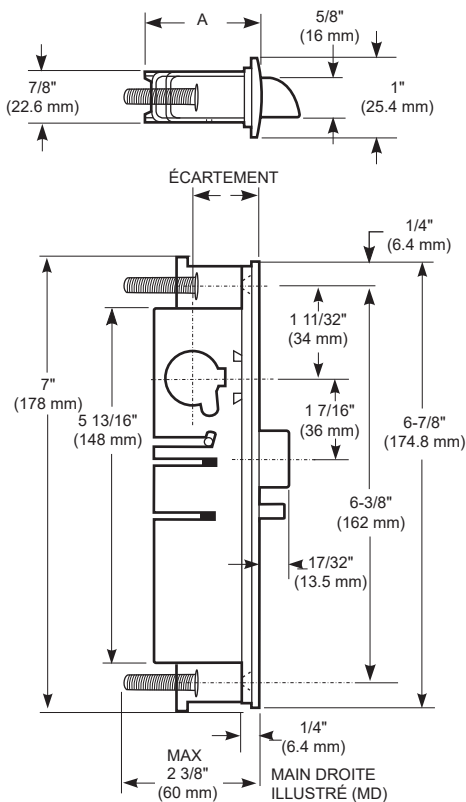


# DL2500

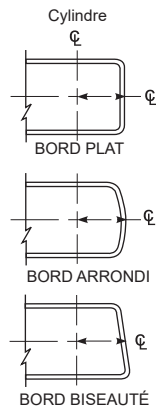
SERRURE À PÊNE DE SÛRETÉ ROBUSTE

## Instructions d'installation

### A Dimensions

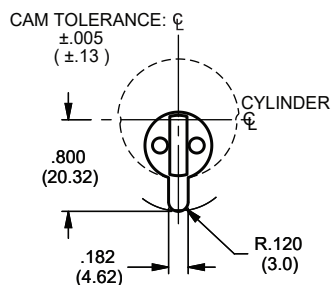


Comment mesurer l'écartement



ÉCART	DIMENSION A
31/32" (24.6 mm)	1.60" (40.6 mm)
1 1/8" (28.6 mm)	1.75" (44.5 mm)

#### CYLINDRE AVEC CAME A



Serrure accepte les cylindres standard de 1-5/32" (29.4 mm) diamètre avec Came A (Adams Rite)

Longueur du cylindre dépend de l'épaisseur de la porte et de la anneau du cylindre.

#### Têtières

1 X 6-7/8" 25.4 X 174.6 mm

FP31 - PLAT

FP32 - ARRONDIS

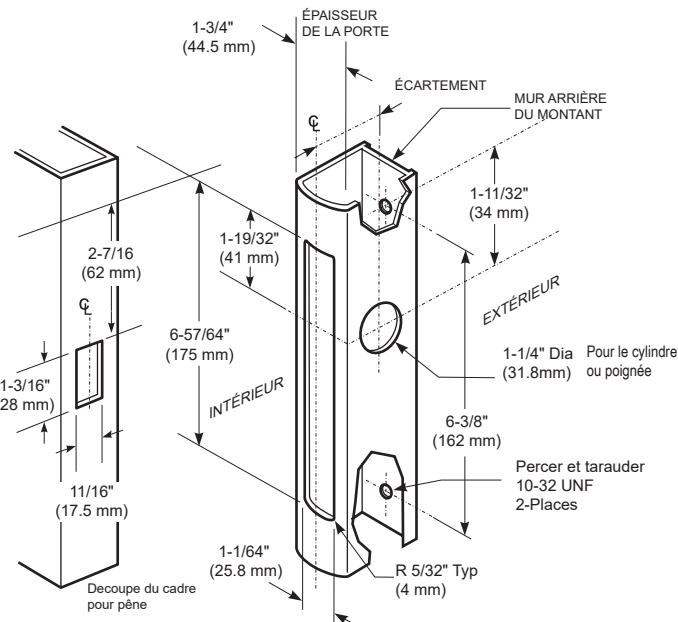
FP33 - BISEAUTÉ MG

FP34 - BISEAUTÉ MD

ARRONDIS A/ COUPE-FROID

FP35 - MG  
FP36 - MD

### 1 Préparation du montant et cadre de porte



NOTE: La préparation de porte indiquée est pour une épaisseur de porte de 1-3/4" (44.5 mm). D'autres épaisseurs de porte, des portes avec revêtement thermique ou des portes avec un bord biseauté nécessiteront une préparation spéciale.

### 2 Lock Installation

#### A. SERRURE

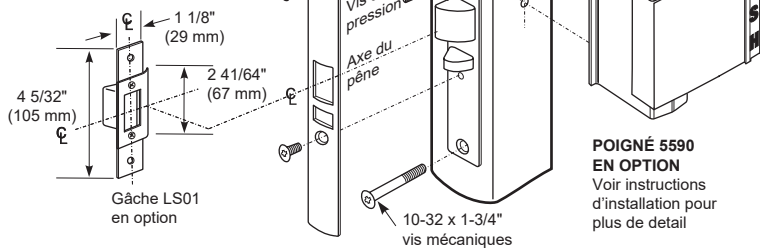
Installer la serrure et fixer avec des vis mécaniques.

#### B. CYLINDRE

Installer le cylindre approprié et fixer-le avec des vis de pression.

#### C. POIGNÉE

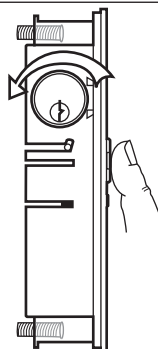
Installer la poignée désirée, selon ses instructions.



NOTE: Selon la largeur du montant de porte, des vis de montage plus longues ou vis d'autres types peuvent être nécessaires. Les vis de fixation doivent être déterminées et fournies par l'installateur. D'autres méthodes de montage peuvent être déterminées et appliquées par le fabricant ou l'installateur de la porte (les dimensions détaillées du pêne dormant sont disponibles sur demande).

**POUR CHANGER LA MAIN DE LA SERRURE**  
Voir page 2.

### B Retenue du pêne

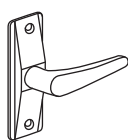


Pendant que le verrou est complètement enfoncé, tourner la clé dans la direction opposée du bord de la porte. Le verrou devrait rester rétracté permettant la porte d'être déverrouillée.

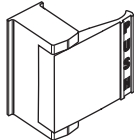
### Accessoires connexes VENDU SÉPARÉMENT



**5590SPK Ensemble d'extension**  
Pour les portes d'une épaisseur de plus de 2" (51 mm) incluant le revêtement thermique.



**0112**  
Poignée à levier avec 0112PLUG



**5590**  
Poignée à palette avec 0112PLUG



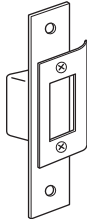
**Anneau de cylindre**



**Cylindres**



**0112PLUG**  
Ensemble de came



**LS01**  
Gâche optionnelle

## C Changer la main

