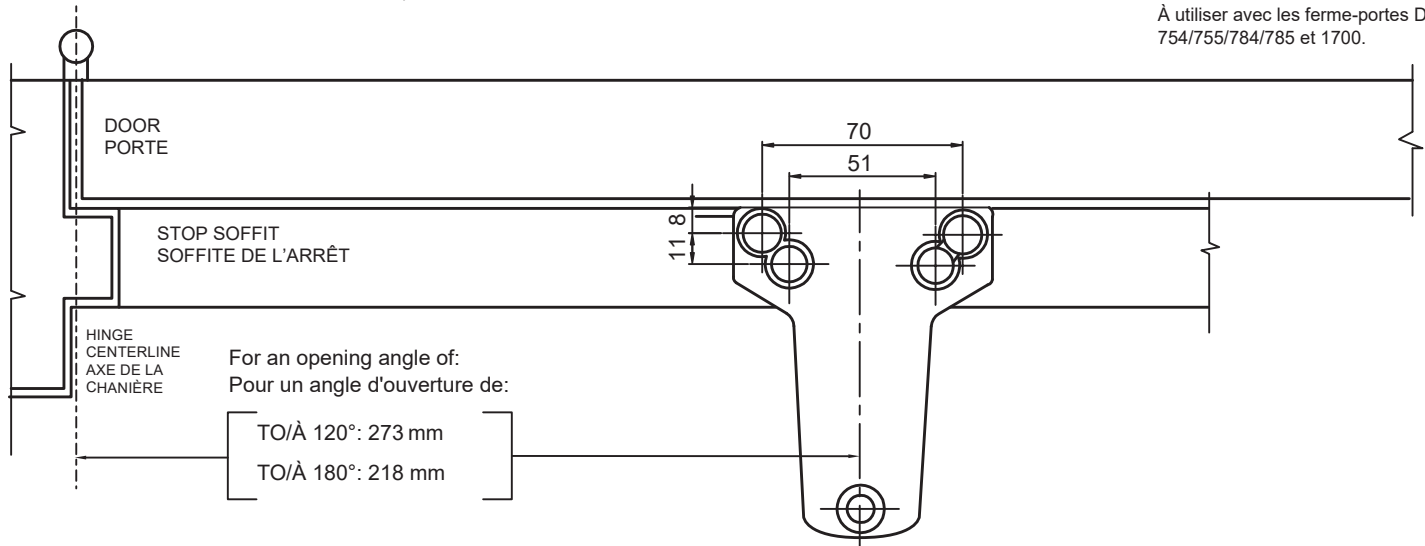


DP-754 PARALLEL ARM / BRAS PARALLÈLE

PUSH SIDE / CÔTÉ POUSSÉ

Refer to door closer installation instructions for additional information.

Pour plus d'informations, consultez les instructions d'installation du ferme-porte.



Illustrations are not to scale. For reference only.



Illustrations ne sont pas à l'échelle. Pour référence seulement.

For use with Dorex 754/755/784/785
and 1700 Door Closers
À utiliser avec les ferme-portes Dorex
754/755/784/785 et 1700.

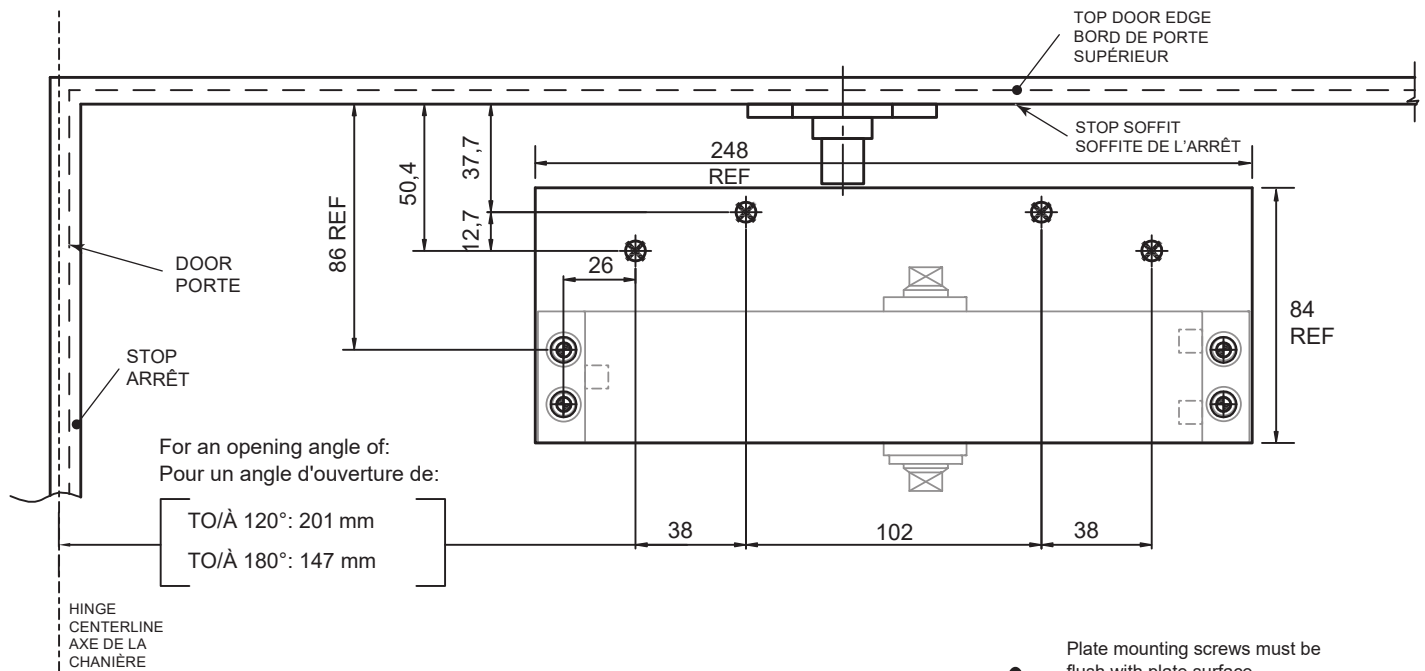


Plate mounting screws must be flush with plate surface.



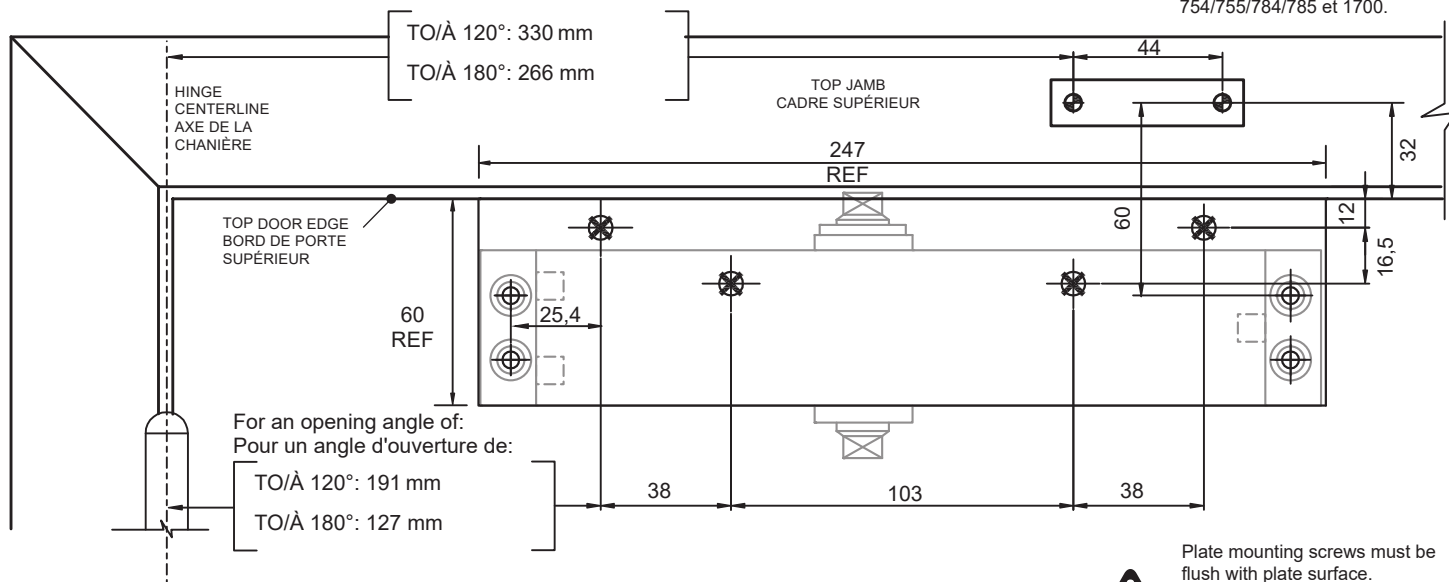
Les vis de montage de la plaque doivent être à fleur avec la surface de la plaque.

DPN-754 REGULAR / RÉGULIER

PULL SIDE / CÔTÉ TIRÉ

Refer to door closer installation instructions for additional information.

Pour plus d'informations, consultez les instructions d'installation du ferme-porte.



Illustrations are not to scale. For reference only.

Illustrations ne sont pas à l'échelle. Pour référence seulement.

For use with Dorex 754/755/784/785
and 1700 Door Closers

À utiliser avec les ferme-portes Dorex
754/755/784/785 et 1700.

Plate mounting screws must be flush with plate surface.

Les vis de montage de la plaque doivent être à fleur avec la surface de la plaque.

DPN-754 TOP JAMB / CADRE SUPÉRIEURE

PUSH SIDE / CÔTÉ POUSSÉ

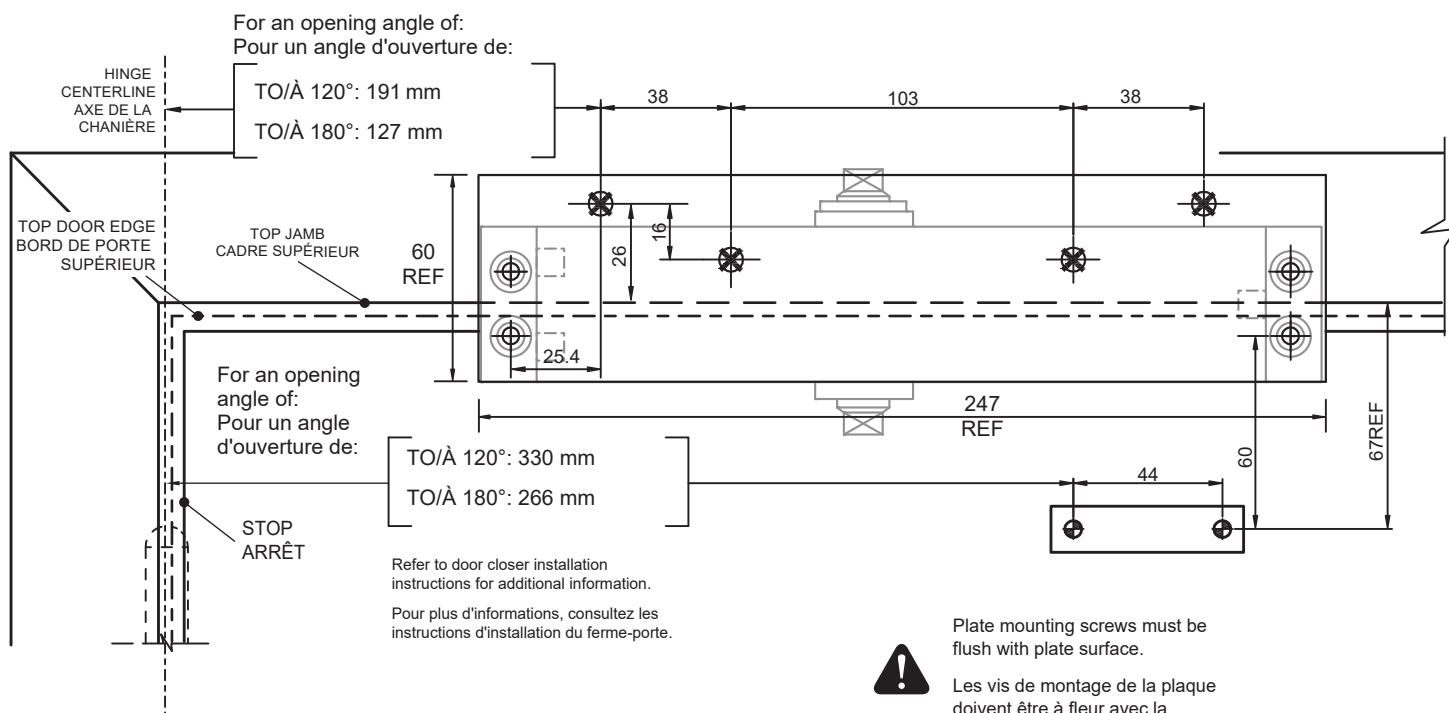


Plate mounting screws must be flush with plate surface.

Les vis de montage de la plaque doivent être à fleur avec la surface de la plaque.