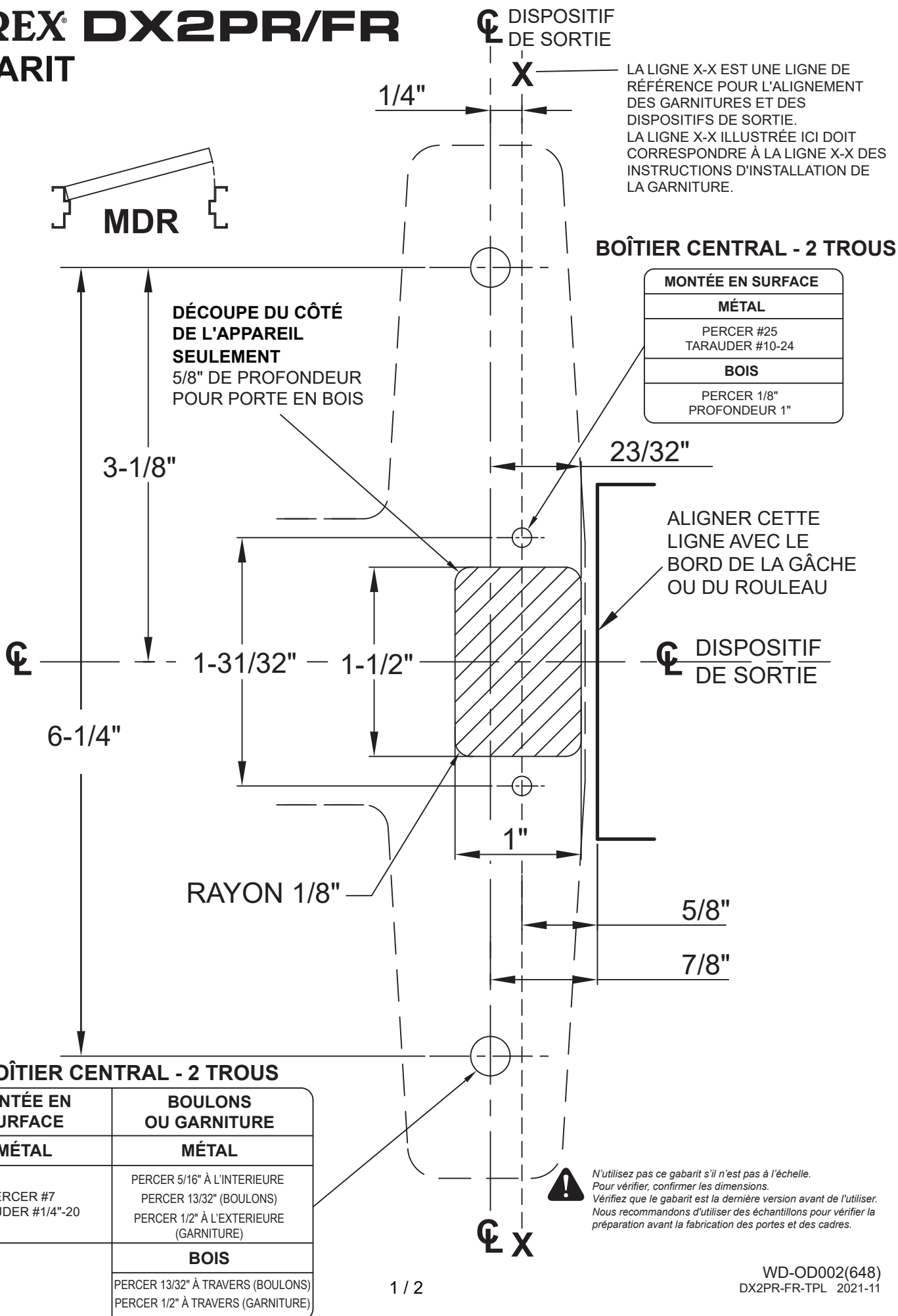


**DOREX® DX2PR/FR**  
**GABARIT**



# DOREX® DX2PR/FR

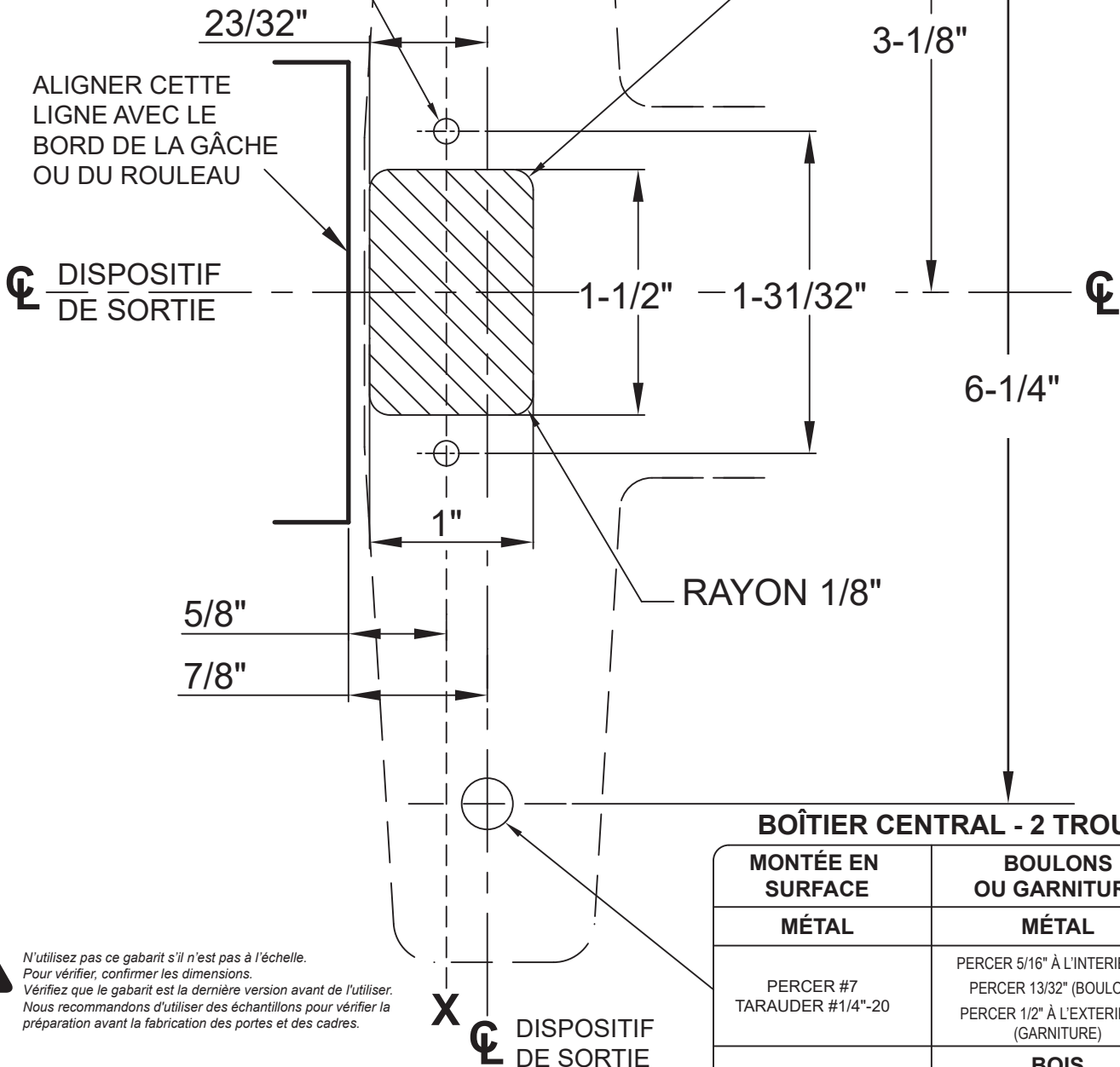
## GABARIT

LA LIGNE X-X EST UNE LIGNE DE RÉFÉRENCE POUR L'ALIGNEMENT DES GARNITURES ET DES DISPOSITIFS DE SORTIE.  
LA LIGNE X-X ILLUSTRÉE ICI DOIT CORRESPONDRE À LA LIGNE X-X DES INSTRUCTIONS D'INSTALLATION DE LA GARNITURE.

### BOÎTIER CENTRAL - 2 TROUS

MONTÉE EN SURFACE
<b>MÉTAL</b>
PERCER #25 TARAUDER #10-24
<b>BOIS</b>
PERCER 1/8" PROFONDEUR 1"

**DÉCOUPE DU CÔTÉ DE L'APPAREIL SEULEMENT**  
5/8" DE PROFONDEUR POUR PORTE EN BOIS



### BOÎTIER CENTRAL - 2 TROUS

MONTÉE EN SURFACE	BOULONS OU GARNITURE
<b>MÉTAL</b>	<b>MÉTAL</b>
PERCER #7 TARAUDER #1/4"-20	PERCER 5/16" À L'INTERIEURE PERCER 13/32" (BOULONS) PERCER 1/2" À L'EXTERIEURE (GARNITURE)
	<b>BOIS</b>
	PERCER 13/32" À TRAVERS (BOULONS) PERCER 1/2" À TRAVERS (GARNITURE)



N'utilisez pas ce gabarit s'il n'est pas à l'échelle.  
Pour vérifier, confirmer les dimensions.  
Vérifiez que le gabarit est la dernière version avant de l'utiliser.  
Nous recommandons d'utiliser des échantillons pour vérifier la préparation avant la fabrication des portes et des cadres.