

# DOREX® DX2PV/FV

## GABARIT

CL DISPOSITIF

LA LIGNE X EST UNE LIGNE DE RÉFÉRENCE POUR L'ALIGNEMENT DES DISPOSITIFS DE SORTIE ET DE LA GARNITURE. LA LIGNE X ILLUSTRÉE ICI DOIT CORRESPONDRE À LA LIGNE X DES INSTRUCTIONS D'INSTALLATION DE LA GARNITURE.



MDR

DÉCOUPÉ SUR LE CÔTÉ DE L'APPAREIL UNIQUEMENT 5/8" DE PROFONDEUR SUR LES PORTES EN BOIS

3-1/8"

ÉCARTEMENT

### BOÎTIER CENTRAL - 2 TROUS

EN SURFACE
<b>MÉTAL</b>
PERCER #25 TARAUDER #10-24
<b>BOIS</b>
PERCER 1/8" 1" DE PROFONDEUR

23/32"



N'utilisez pas le gabarit s'il n'est pas à l'échelle. Pour vérifier, confirmez les dimensions. Vérifiez la version du gabarit avant de l'utiliser. Nous recommandons d'utiliser des échantillons pour vérifier la préparation avant la fabrication de la porte ou du cadre.

CL DISPOSITIF

6-1/4"

RAYON 1/8"

1"

LARGEUR DU MONTANT

BORD DE LA PORTE



ÉCARTEMENT ET LA LARGEUR DU MONTANT

Veuillez noter que la distance entre les montants et la largeur du montant sont directement liées et peuvent être affectées par le type de meneau, de cadre de porte et de gâche(s) utilisés.

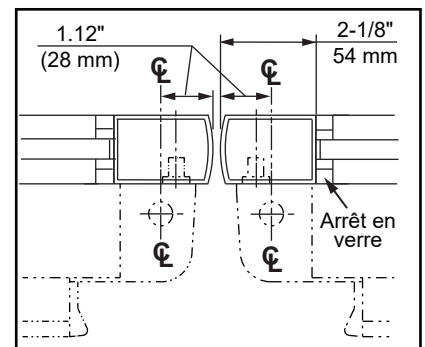
Déterminez la distance entre la porte et le sol en tenant compte de l'arrêt de porte et de la longueur de la gâche supérieure.

Par exemple (voir ci-dessous) :

Pour des portes jumelées en aluminium avec un montant de porte étroit (2-1/8") et utilisant la gâche supérieure DXAS203, la distance entre le bord de la porte et l'arrière de la porte serait de 1-1/8" (28 mm).

### BOÎTIER CENTRAL - 2 TROUS

EN SURFACE	BOULON TRAVERSANT OU GARNITURE
<b>MÉTAL</b>	<b>MÉTAL</b>
PERCER #7 TARAUDER #1/4"-20	5/16" PERCER L'INTÉRIEUR 13/32" PERCER (BOULON TRAVERSANT) 1/2" PERCER L'EXTÉRIEUR (GARNITURE)
	<b>BOIS</b>
	13/32" PERCER À TRAVERS (BOUL. TRAVERSANT) 1/2" PERCER À TRAVERS (GARNITURE)



LA LIGNE X EST UNE LIGNE DE RÉFÉRENCE POUR L'ALIGNEMENT DES DISPOSITIFS DE SORTIE ET DE LA GARNITURE. LA LIGNE X ILLUSTRÉE ICI DOIT CORRESPONDRE À LA LIGNE X DES INSTRUCTIONS D'INSTALLATION DE LA GARNITURE.

# DOREX® DX2PV/FV

## GABARIT

### BOÎTIER CENTRAL - 2 TROUS

EN SURFACE
<b>MÉTAL</b>
PERCER #25 TARAUDER #10-24
<b>BOIS</b>
PERCER 1/8" 1" DE PROFONDEUR

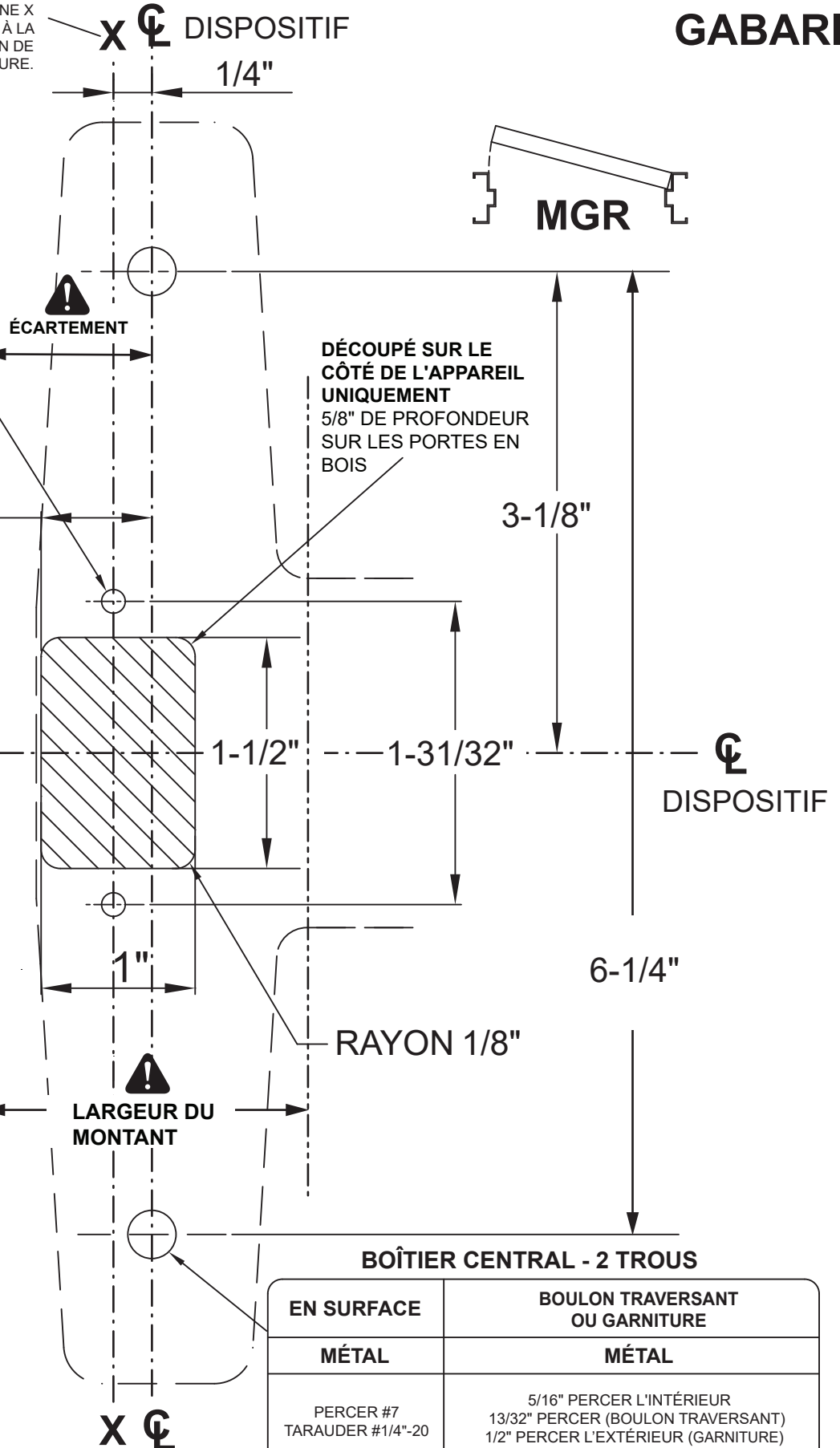
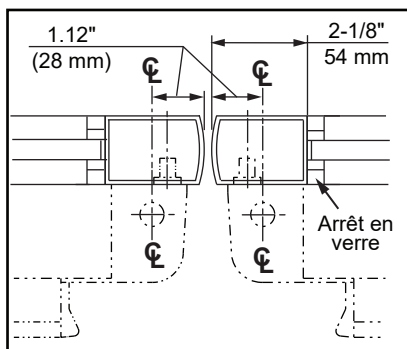
⚠ N'utilisez pas le gabarit s'il n'est pas à l'échelle. Pour vérifier, confirmez les dimensions. Vérifiez la version du gabarit avant de l'utiliser. Nous recommandons d'utiliser des échantillons pour vérifier la préparation avant la fabrication de la porte ou du cadre.

### ⚠ ÉCARTEMENT ET LA LARGEUR DU MONTANT

Veuillez noter que la distance entre les montants et la largeur du montant sont directement liées et peuvent être affectées par le type de meneau, de cadre de porte et de gâche(s) utilisés.

Déterminez la distance entre la porte et le sol en tenant compte de l'arrêt de porte et de la longueur de la gâche supérieure.

Par exemple (voir ci-dessous) :  
Pour des portes jumelées en aluminium avec un montant de porte étroit (2-1/8") et utilisant la gâche supérieure DXAS203, la distance entre le bord de la porte et l'arrière de la porte serait de 1-1/8" (28 mm).



### BOÎTIER CENTRAL - 2 TROUS

EN SURFACE	BOULON TRAVERSANT OU GARNITURE
<b>MÉTAL</b>	<b>MÉTAL</b>
PERCER #7 TARAUDER #1/4"-20	5/16" PERCER L'INTÉRIEUR 13/32" PERCER (BOULON TRAVERSANT) 1/2" PERCER L'EXTÉRIEUR (GARNITURE)
	<b>BOIS</b>
	13/32" PERCER À TRAVERS (BOUL. TRAVERSANT) 1/2" PERCER À TRAVERS (GARNITURE)