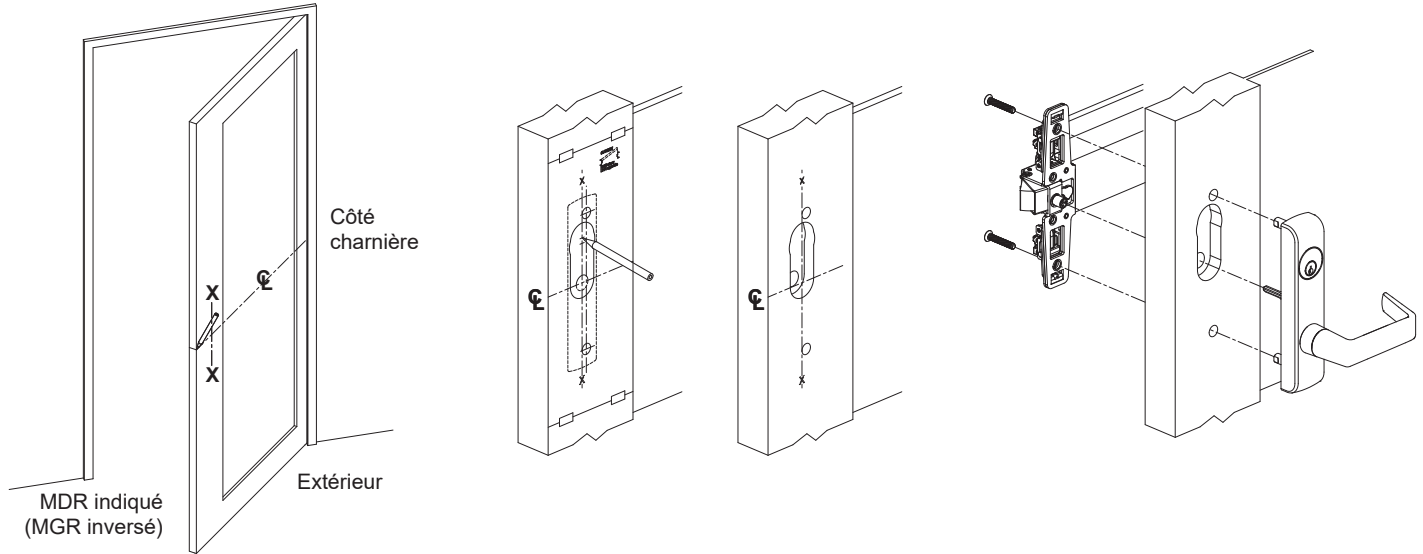


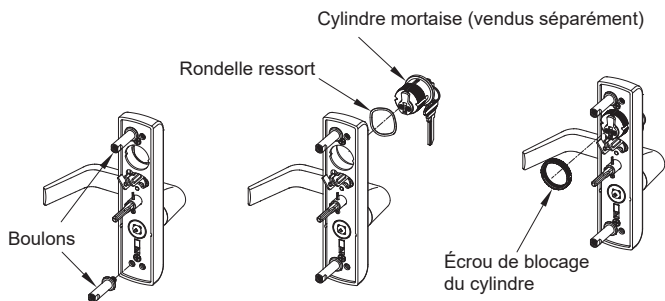
MARQUER LES LIGNES CENTRALES ET PRÉPARER LA PORTE



1. Préparez la porte pour le dispositif de sortie. Voir les instructions du dispositif de sortie pour les trous, l'écartement (ligne X-X) et les lignes centrales.
2. Transférez la ligne X-X de l'intérieur (dispositif de sortie) du côté de la porte vers l'extérieur (côté garniture) de la porte. Faites très attention si le bord de la porte est biseauté. Assurez-vous que la ligne X-X est parallèle au bord de la porte.
3. Repérez la ligne X-X et préparez les trous nécessaires avec le gabarit.
4. Déterminer le maniement (la main) de la garniture et assembler la garniture. (Voir «Comment assembler la garniture»)

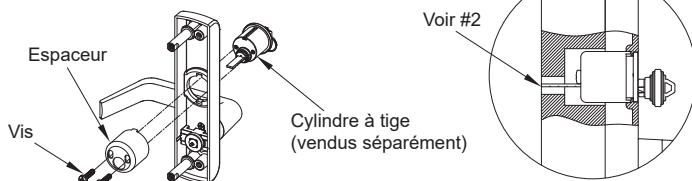
COMMENT ASSEMBLER LA GARNITURE

POUR CYLINDRE MORTAISE



1. Utiliser la clé fournie pour fixer le boulon.
2. Installer le cylindre et la rondelle ressort dans le trou de l'écusson.
3. Visser l'écrou de blocage du cylindre sur le cylindre mortaise. Bien serrer l'écrou.

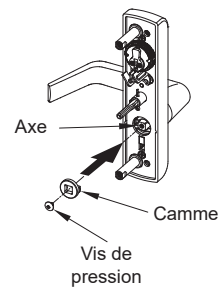
POUR CYLINDRE À TIGE



1. Montez le cylindre sur l'espaceur de cylindre et fixez-le à la garniture extérieure avec deux (2) vis à cylindre.
2. Assurez-vous que le cordier est aligné avec la face intérieure de la porte.

NOTE: Coupez le cordier pour différentes épaisseurs de porte et différentes longueurs de cylindre.

POUR LEVIER FONCTIONNEL



1. Déterminer le maniement (main). (MDR indiqué; MGR inversé)
2. Insérer la came sur l'axe.
3. Tourner le levier pour vérifier le fonctionnement, serrer la vis de pression de l'axe.

| DX2 | TER02 | TER08 | TER09 | TER14 | TER03 | TER11 | TER12 | TER16 |
|--------------|-------|----------|-------|-------|-------|----------|-------|-------|
| ANSI No. | 02 | 08 | 09 | 14 | 03 | 11 | 12 | 16 |
| Illustration | | | | | | | | |
| Cylindre | | Mortaise | Tige | | Tige | Mortaise | Tige | |
| Gabarit | B | A | B | B | B | A | B | B |

Gabarit : "A" pour DX2 TER 08, TER 11

"B" pour DX2 TER 02, TER 03, TER 09, TER 12, TER 14 et TER 16