

CERTIFIÉ
BHMA

G1

C UL US
LISTED

3H

♿

8

10
ANS**Type** • Serrure cylindrique

- Homologations**
- Certifié ANSI/BHMA A156.2, Série 4000, Grade 1
 - Homologué cULus, coupe-feu pour 3 heures
 - Classé UL 10C Pression positive nominale
 - Conforme aux exigences de l'ADA
 - Garantie limitée de 10 ans

- Épaisseur de porte**
- 1 3/8" - 2" (35-51mm)
 - Modèle NIPF : 1 1/16" - 2" (40-51mm)

- Sens d'ouverture** • Sans main

- Écartement**
- 2 3/4" (70 mm)
 - 2 3/8" (60 mm) – disponible
 - 3 3/4" (95 mm) – disponible
 - 5" (127 mm) – disponible

- Pêne à ressort**
- En acier inoxydable, course de 1/2" (12,7 mm)
 - Pêne de sûreté, course de 3/4" (19 mm) – disponible

- Têtière**
- Type mortaise, coins carrés
 - 1 1/8 x 2 1/4" (28,5 x 57 mm)

- Gâche** • Gâche ASA

- Garniture**
- Levier robuste coulé sous pression
 - Rosace en laiton
 - Diamètre de la rosace : 3 9/16" (90 mm)

- Châssis**
- Plaque de montage et vis dissimulées
 - Poteaux de sécurité fixes
 - Levier avec embrayage libre

- Préparation**
- Transversale : 2 1/8" (54 mm)
 - Au bord : 1" (25,4 mm)

- Cylindre**
- Laiton massif, 6 goupilles
 - Chemin de clé Schlage « C », 2 clés
 - Amovible, reclésage possible
 - Modèle noyau interchangeable de petit format (NIPF) – disponible*

D'autres chemins de clé et option de clésage sont disponibles, y compris le CX5 haute sécurité. () Noyaux BEST® et CX5® vendus séparément*

- Fonctions**
- | | |
|-------------------------------|--------------------------------|
| 10 Couloir | 70 Salle de classe |
| 15 Sortie | 75 Sécurité en salle de classe |
| 17 Factice, simple | 80 Dépôt |
| 42 Intimité | 82 Établissement |
| 53 Entrée | |
| 60IC Magasin (NIPF seulement) | |

- Finis** C19-Noir mat, C26D-Chrome satiné

D'autres finis sont offerts sur commande spéciale.

GX1L 53 C26D

SÉRIE FONCTION FINI

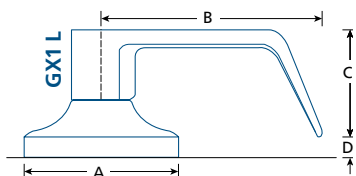


GUIDE DE SÉLECTION

SÉRIE	FONCTION ¹	FINI ¹	/CAISSE
GX1 L	10 Couloir	C26D, C19	6
GX1 L	15 Sortie	C26D	6
GX1 L	17 Factice, simple	C26D, C19	6
GX1 L	42 Intimité	C26D, C19	6
GX1 L	53 Entrée ➡	C26D, C19	6
GX1 L	53IC Entrée NIPF, sans noyau ➡	C26D, C19	6
GX1 L	60IC Magasin NIPF, sans noyau ➡	C26D	6
GX1 L	70 Salle de classe ➡	C26D, C19	6
GX1 L	70IC Sécurité en salle de classe NIPF, sans noyau ➡	C26D, C19	6
GX1 L	75 Sécurité en salle de classe ➡	C26D	6
GX1 L	75IC Sécurité en salle de classe NIPF, sans noyau ➡	C26D	6
GX1 L	80 Dépôt ➡	C26D, C19	6
GX1 L	80IC Dépôt NIPF, sans noyau ➡	C26D, C19	6
GX1 L	82 Établissement / Utilité ➡	C26D	6

(1) D'AUTRES FINIS ET FONCTIONS SONT DISPONIBLES; DES QUANTITÉS MINIMUM ET/OU UN DÉLAI DE LIVRAISON PLUS LONG POURRAIENT S'APPLIQUER.

➡ FONCTION À CLÉ; SERVICES DE CLÉAGE COMPLETS DISPONIBLES.



	A	B	C	D*
GX1 L	3 ⁹ / ₁₆ (90)	5 (127)	2 ⁵ / ₈ (66,7)	3 ³ / ₈ (10)

PO (MM) (*) LES DIMENSIONS PEUVENT VARIER SELON L'ÉPAISSEUR DE LA PORTE.

PIÈCES ET ACCESSOIRES



9106

Gâche de type coins carrés :
1¹/₈ x 2³/₄" (28,5 x 70 mm)



9106NH

Gâche de type T, sans trou; coins carrés :
1¹/₈ x 2³/₄" (28,5 x 70 mm)

ASA-T

Gâche ASA avec lèvres réglable

ASANH

Gâche ASA, sans trou



9807

Noyau NIPF haute sécurité CX5, 7 goupilles, sans
panneton

CBI-BF6KD-26D

Noyau NIPF de type BEST® F, 6 goupilles, clé
différente

CBI-BF7KD-26D

Noyau NIPF de type BEST® F, 7 goupilles, clé
différente



GX1SL238

Pêne couloir : écartement de 2³/₈" (60 mm)
Têtière : 1¹/₈ x 2¹/₄" (28,5 x 57 mm)

GX1SL234

Pêne couloir : écartement de 2³/₄" (70 mm)
Têtière : 1¹/₈ x 2¹/₄" (28,5 x 57 mm)

GX1PL238

Pêne d'intimité : écartement de 2³/₈" (60 mm)
Têtière : 1¹/₈ x 2¹/₄" (28,5 x 57 mm)

GX1PL234

Pêne d'intimité : écartement de 2³/₄" (70 mm)
Têtière : 1¹/₈ x 2¹/₄" (28,5 x 57 mm)



GX1DL238

Pêne de sûreté : écartement de 2³/₈" (60 mm)
Têtière : 1¹/₈ x 2¹/₄" (28,5 x 57 mm)

GX1DL234

Pêne de sûreté : écartement de 2³/₄" (70 mm)
Têtière : 1¹/₈ x 2¹/₄" (28,5 x 57 mm)



GX1DL234-34

Pêne de sûreté : écartement de 2³/₄" (70 mm),
course de 3⁴/₄" (19 mm), têtière de 1¹/₈ x 2¹/₄"
(28,5 x 57 mm) Pour les applications de portes
doubles ou de gâches électriques



GX1LE334

Adapteur d'extension de l'écartement à 3³/₄" (95 mm)
pour pêne avec écartement de 2³/₈" (60 mm)

GX1LE500

Adapteur d'extension de l'écartement à 5" (127 mm)
pour pêne avec écartement de 2³/₄" (70 mm)

