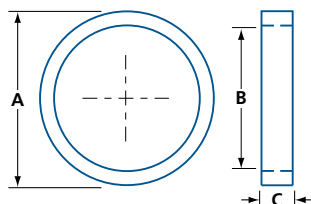


# ANNEAUX DE GARNITURE

## QUINCAILLERIE DE SÉCURITÉ

### ANNEAU DE BLOCAGE

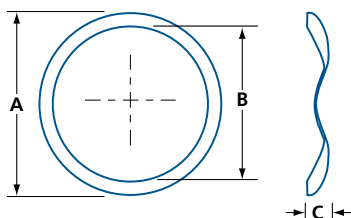


- Espaceur ou anneau de blocage en aluminium massif pour cylindre mortaise de 1 $\frac{5}{32}$ " (29 mm)

MODÈLE	MATÉRIAU	ø A	ø B	C	/BOÎTE
815AC28	Aluminium	1 $\frac{3}{8}$ (35)	1 $\frac{5}{32}$ (29)	$\frac{1}{4}$ (6,4)	100

PO (MM)

### RONDELLE À RESSORT

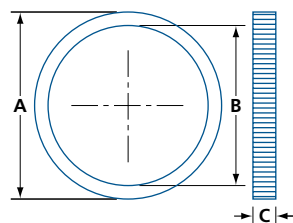


- Rondelle à ressort en acier inoxydable pour cylindre mortaise de 1 $\frac{5}{32}$ " (29 mm)

MODÈLE	MATÉRIAU	ø A	ø B	C	/BOÎTE
820S	Acier inoxydable	1 $\frac{3}{8}$ (35)	1 $\frac{5}{32}$ (29)	$\frac{5}{32}$ (4,1)	500

PO (MM)

### ÉCROU À ANNEAU POUR CYLINDRE MORTAISE



- Contre-écrou de blocage fileté en laiton massif pour cylindre mortaise de 1 $\frac{5}{32}$ " (29 mm)

MODÈLE	MATÉRIAU	ø A	ø B	C	/BOÎTE
2315-2	Laiton	1 $\frac{5}{16}$ (33,5)	1 $\frac{1}{8}$ (28,6)	$\frac{5}{32}$ (4,1)	100

PO (MM)

