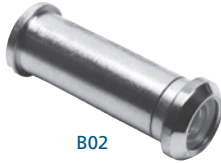


JUDAS DE PORTE

QUINCAILLERIE DE SÉCURITÉ

JUDAS DE PORTE

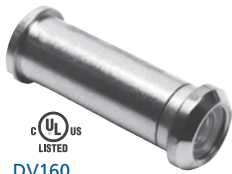


B02

- Judas de porte en laiton massif
- Lentille optique en acrylique
- Mis en boîte individuellement

MODÈLE	FINI	ÉPAISSEUR DE PORTE	ø LOGEMENT	COTE DE FEU	ANGLE DE VISION	/BOÎTE
B02	C3, C26D	1 $\frac{3}{8}$ – 2 $\frac{1}{4}$ (35-57)	12 mm	—	160°	25
B03	C3, C26D		14 mm	—	180°	25
B04	C3, C26D		16 mm	—	200°	10

PO (MM)



DV160



DV180, DV200

- Judas de porte en laiton massif
- Homologué cULus, cote de résistance au feu de 20 minutes pour portes intitulées coupe-feu
- Lentilles optiques en acrylique et verre poli
- Mis en boîte individuellement

MODÈLE	FINI	ÉPAISSEUR DE PORTE	ø LOGEMENT	COTE DE FEU	CHAMP DE VISION	/BOÎTE
DV160	3, 26, 26D	1 $\frac{3}{8}$ – 2 (35-51)	12 mm	20 min	160°	25
DV180	26D		14 mm	20 min	180°	25
DV200	26D	1 $\frac{3}{8}$ – 2 $\frac{1}{4}$ (35-57)	14 mm	20 min	200°	10

PO (MM)



DV1012SRG



DV1012BRQ



DV1012BLQ

- Judas de porte en laiton massif
- Homologué cULus, cote de résistance au feu de 90 minutes pour portes intitulées coupe-feu
- Lentille en quartz et verre poli
- Mis en boîte individuellement

MODÈLE	FINI	ÉPAISSEUR DE PORTE	ø LOGEMENT	COTE DE FEU	CHAMP DE VISION	/BOÎTE
DV1012SRG	15, 19, 26D	1 $\frac{1}{16}$ – 1 $\frac{1}{16}$ (17,5–27)	12 mm	90 min	160°	25
DV1012BRQ	26	1 $\frac{3}{8}$ – 2 (35-51)	12 mm	90 min	160°	42
DV1012BLQ	19, 26	1 $\frac{3}{4}$ – 2 $\frac{1}{4}$ (44.5-57)	12 mm	90 min	200°	25
DV1014BLQ	15,19, 26D		14 mm	90 min	200°	25

PO (MM)



DV1016LG

- Judas de porte en laiton massif
- Homologué UL, cote de résistance au feu de 20 minutes
- Lentilles optiques en verre poli
- Mis en boîte individuellement

MODÈLE	FINI	ÉPAISSEUR DE PORTE	ø LOGEMENT	COTE DE FEU	CHAMP DE VISION	/BOÎTE
DV1016LG	26D	1 $\frac{3}{8}$ – 2 $\frac{1}{4}$ (35-57)	16 mm	20 min	200°	25

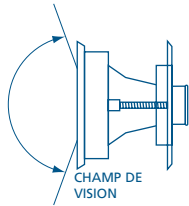
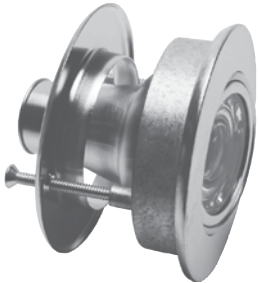
PO (MM)

JUDAS DE PORTE

QUINCAILLERIE DE SÉCURITÉ

JUDAS DE PORTE PIVOTANT

511



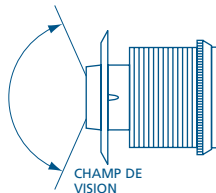
- Judas de porte pivotant
- Composants en laiton estampé
- Lentilles optiques en cristal
- Mis en boîte individuellement
- Kit d'extension 511 KTD disponible pour les portes de 2" (50,3 mm) d'épaisseur

MODÈLE	FINI	ÉPAISSEUR DE PORTE	Ø LOGEMENT	COTE DE FEU	CHAMP DE VISION	/UNITÉ
511	C3, C26D, C19	1 ³ / ₈ – 1 ¹ / ₄ * (35-44)	2 ³ / ₈ (60,3)	—	140°	1

PO (MM) *JUSQU'À 2" (50,3 MM) AVEC KIT D'EXTENSION

JUDAS DE PORTE REFLEX

DS1000, DS2000



- Judas de porte reflex avec écran de 2" (50,3 mm)
- Homologué Warnock Hersey pour emplacement avec cote de résistance au feu de 20 minutes lorsque le judas est posé avec scellant coupe-feu (non fourni) sur une porte en bois composite coupe-feu
- Optique de précision sans distorsion d'image, visionnement clair jusqu'à 7 pieds de distance
- Mis individuellement sur carte présentoir

MODÈLE	FINI	MATÉRIAU	ÉPAISSEUR DE PORTE	Ø LOGEMENT	COTE DE FEU	CHAMP DE VISION	/UNITÉ
DS1000	BL, BR, GR	Plastique ABS	1 ³ / ₈ – 2 (35– 51)	2 ³ / ₈ (60,3)	20 min	132°	1
DS2000	SL, BL	Aluminium					

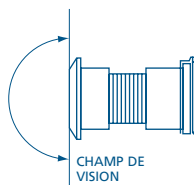
PO (MM)

JUDAS DE PORTE - LARGE

DS300



DS300CHR-COVER



- Judas de porte en zinc moulé
- Lentille optique en verre poli
- Judas de porte à installer sur porte coupe-feu avec cote de résistance au feu jusqu'à et y compris 90 minutes
- Couvercle de lentille amovible inclus
- Mis en boîte individuellement
- Pièce de rechange : #DS300CHR-COVER

MODÈLE	FINI	ÉPAISSEUR DE PORTE	Ø LOGEMENT	COTE DE FEU	CHAMP DE VISION	/BOÎTE
DS300	BP, CHR	1 ³ / ₈ – 2 (35– 51)	3 ¹ / ₃₂ (24,5)	90 min	180°	15

PO (MM)

