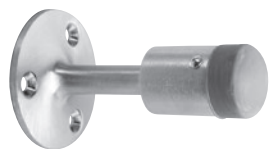


# BUTOIRS MURAUX

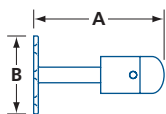
## QUINCAILLERIE GÉNÉRALE

### BUTOIR DE PORTE – MONTAGE MURAL

R474, R475



R474 C26D



- Pour installation à l'intérieur ou à l'extérieur
- En laiton massif
- Embout en caoutchouc non marquant
- Quincaillerie de montage incluse :
  - #R474 - vis à bois
  - #R475 - blindage de plomb, ancrage de maçonnerie, vis à bois

#R470REP - embout en caoutchouc de rechange

MODÈLE	FINI	A	øB	/BOÎTE
R474	C3, C26D	3½ (89)	2¾ (56)	12
R475	C26D	3½ (89)	2¾ (56)	12

IN (MM)

### BUTOIR CONVEXE ET CONCAVE – MONTAGE MURAL

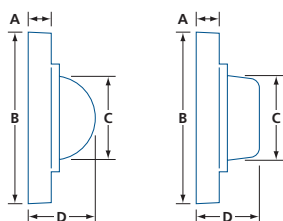
T231, T233



T231 C26D



T233 C26D



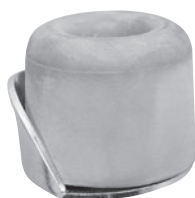
- Zinc coulé sous pression
- Caoutchouc non marquant
- Vis de montage dissimulées
- Quincaillerie de montage incluse : vis à bois, ancrage pour cloisons sèches

MODÈLE	FINI	A	øB	øC	D	/BOÎTE	/CAISSE
T231	C19, C3, C26D	5/16 (7,9)	2½ (64)	1¾ (33,3)	1 (25,4)	25	250
T233	C19, C3, C26D	5/16 (7,9)	2½ (64)	1¾ (33,3)	1 (25,4)	25	250

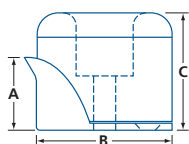
IN (MM)

### BUTOIR DE PORTE

64BU



64BU



- Montage mural ou au plancher
- Caoutchouc non-marquant avec support en acier
- Quincaillerie de montage incluse : vis à bois

MODÈLE	FINI	A	øB	C	/BOÎTE
64BU	Zingué	1¾ (23,8)	1½ (41,3)	1¾ (33,3)	20

IN (MM)

