

BUTOIRS À ROULEAU

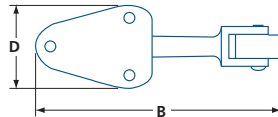
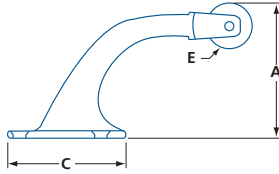
QUINCAILLERIE GÉNÉRALE

BUTOIR À ROULEAU – DÉCALÉ

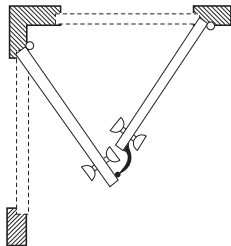
RB300



RB300-26D



- Utilisé pour éviter les dommages lorsque deux portes s'ouvrent l'une contre l'autre
- Laiton massif
- Décalage du bras (incluant le rouleau) : 2 3/4" (70 mm)
- Longueur du bras (incluant la base et le rouleau) : 5" (127 mm)
- Rouleau en caoutchouc non marquant
- Quincaillerie de montage inclus : vis à bois, ancrages en plastique



MODÈLE	FINI	MATÉRIAU	A	B	C	D	ø E	/BOÎTE	/CAISSE
RB300	26D	Laiton	2 3/4 (70)	5 (127)	2 1/4 (57)	1 3/4 (44)	15/16 (24)	10	100

PO (MM)

BUTOIR À ROULEAU – 4 1/2", 6"

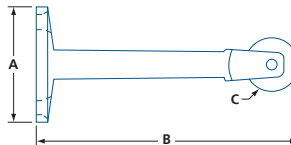
RB400, RB600



RB400-26D



RB600-26D



- Utilisé pour prévenir les dommages lorsque deux portes se rencontrent à ~90deg (dos à dos).
- Laiton massif
- Longueur du bras (incluant le rouleau) RB400 : 4 1/2" (114 mm)
- Longueur du bras (incluant le rouleau) RB600 : 6" (152 mm)
- Rouleau en caoutchouc non marquant
- Quincaillerie de montage inclus : vis à bois, ancrages en plastique

MODÈLE	FINI	MATÉRIAU	A	B	ø C	/BOÎTE	/CAISSE
RB400	26D	Laiton	2 (50)	4 1/2 (114)	15/16 (24)	10	100
RB600	26D	Laiton	2 (50)	6 (152)	15/16 (24)	8	80

PO (MM)

