

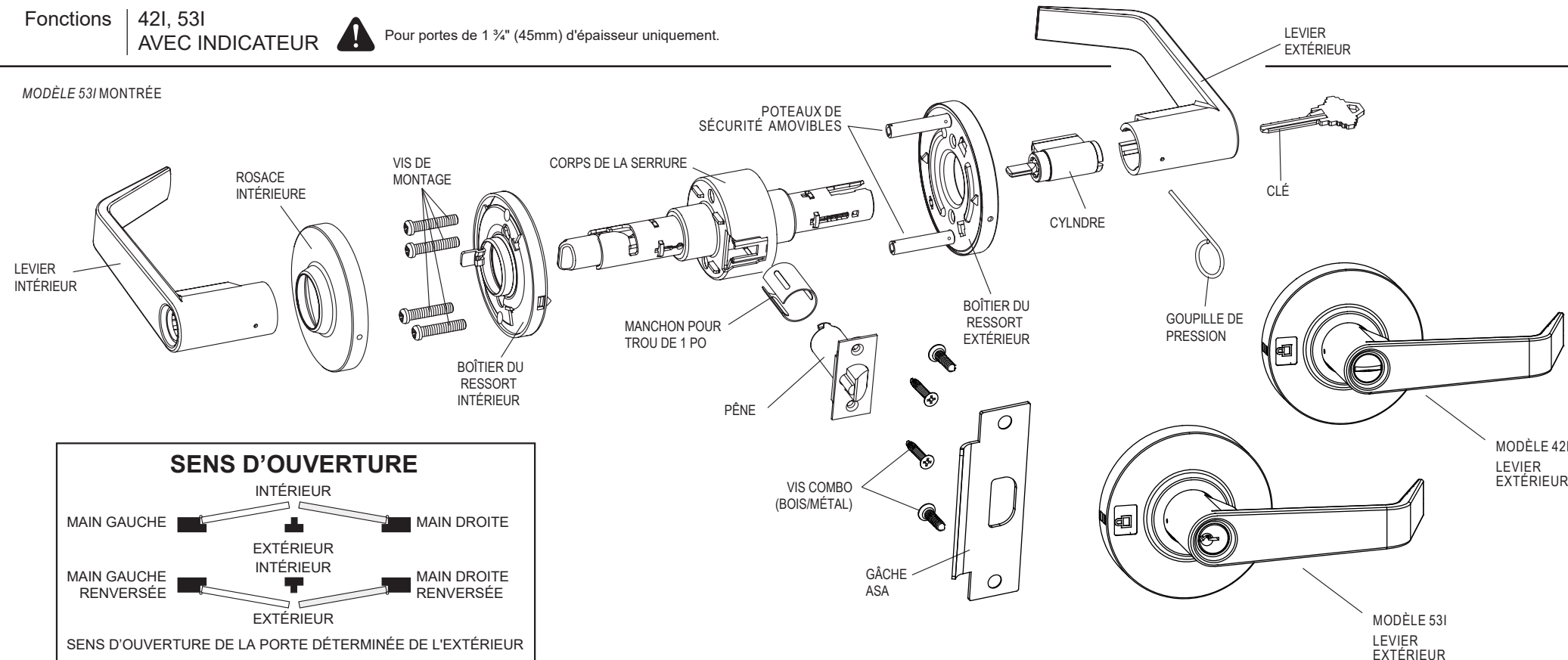
DOREX® RW

Fonctions	421, 531
	AVEC INDICATEUR

 Pour portes de 1 3/4" (45mm) d'épaisseur uniquement.

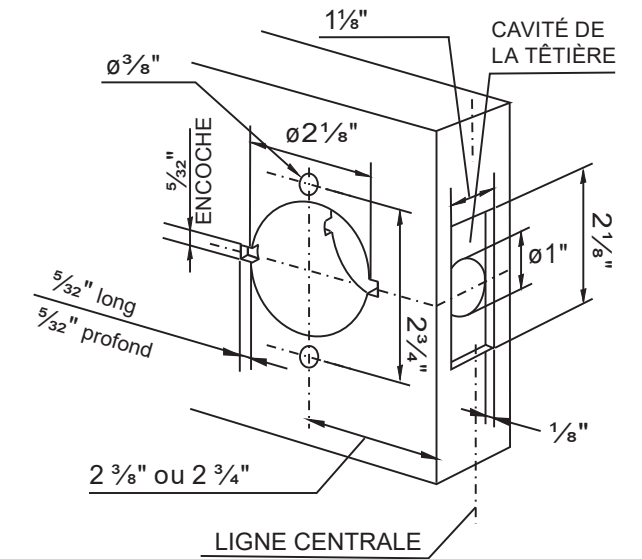
INSTRUCTIONS D'INSTALLATION

MODÈLE 53/ MONTRÉE

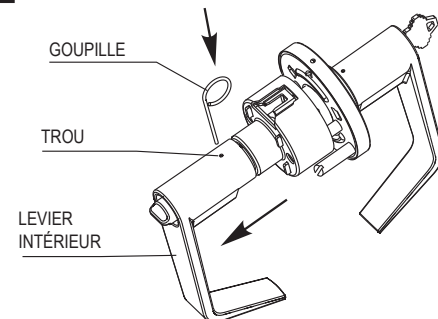


Préparation de la porte

1. Repliez le gabarit sur le bord de la porte et marquez les trous.
2. Percez un trou de $2\frac{1}{8}$ " à travers la porte.
3. Percez deux trous de $\frac{3}{8}$ " à travers la porte (uniquement si les boulons traversants sont utilisés).
3. Percez un trou de 1" dans le bord de la porte.
4. Coupez des encoches de $\frac{5}{32}$ " sur le trou de $2\frac{1}{8}$ " des deux côtés de la porte. (Très important si vous n'utilisez pas de boulons traversants.)
5. Mortaisez la têtère du pêne :
 $2\frac{1}{4}$ " x $1\frac{1}{8}$ " x $\frac{1}{8}$ "

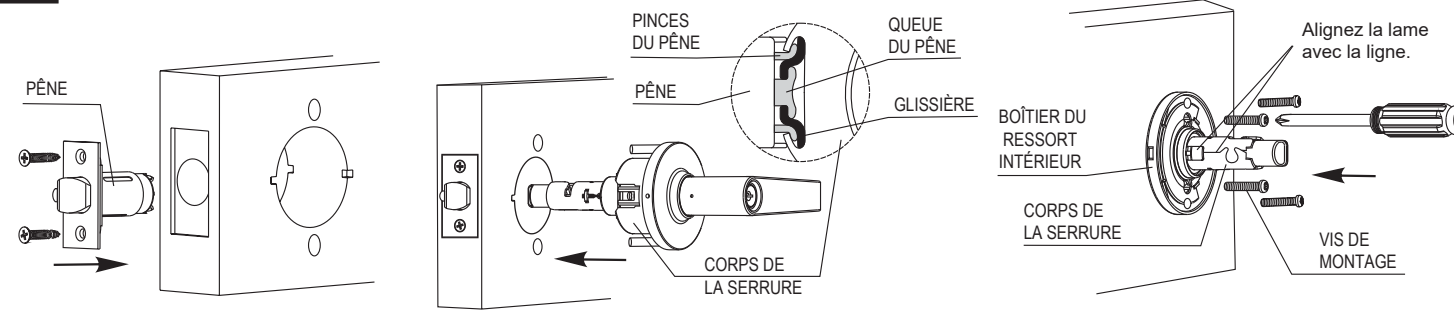


1 DÉMONTER LA SERRURE



1A: Insérez la tige de pression dans le trou pour enfoncer la broche et retirer le levier intérieur.

2 INSTALLER LA SERRURE SUR LA PORTE



2A: Insérez le pêne et fixez-le avec les vis combinées.

2B: Placez le corps du verrou en position. Assurez-vous que les pinces du loquet s'engagent dans le châssis du boîtier et que la glissière s'engage dans la queue du loquet.

2C: Installez le boîtier intérieur, les vis doivent être serrées à la main jusqu'en bas avec un tournevis.

