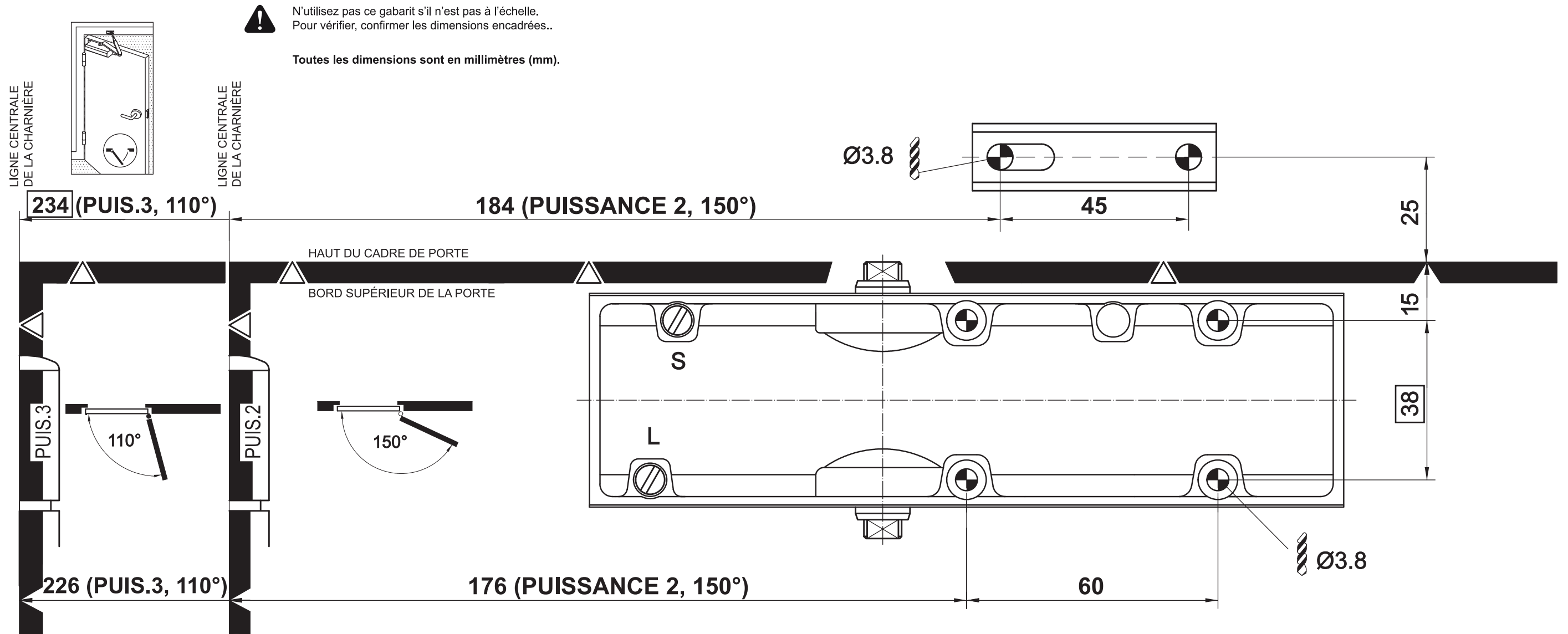


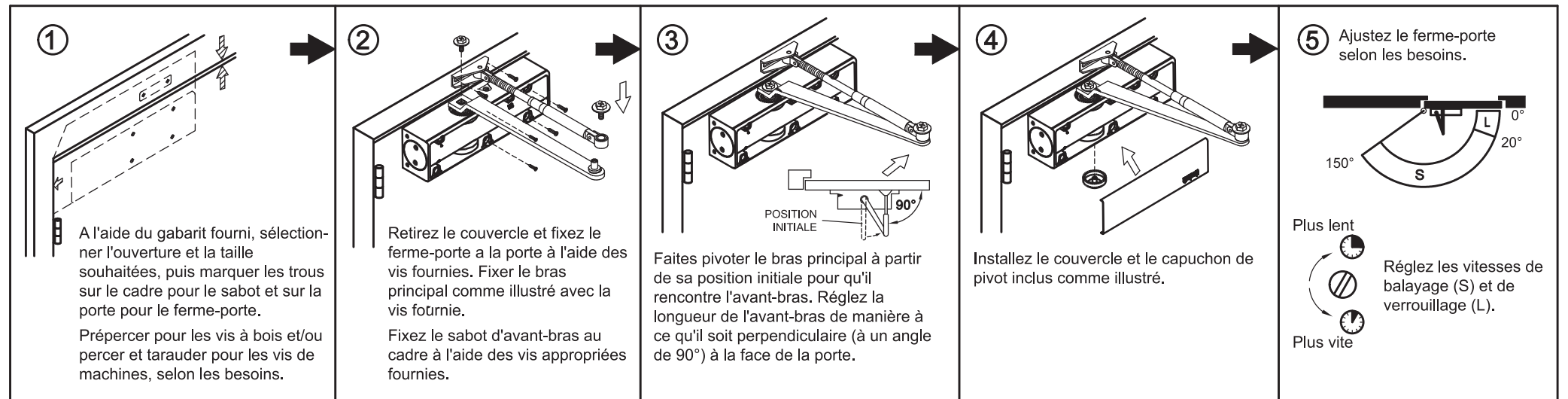
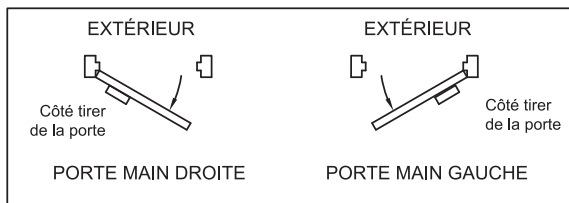
TC603

Ferme-porte, montage en surface

Instructions d'installation / Gabarit
 Bras régulier (Côte tirer - PORTE MAIN DROITE)

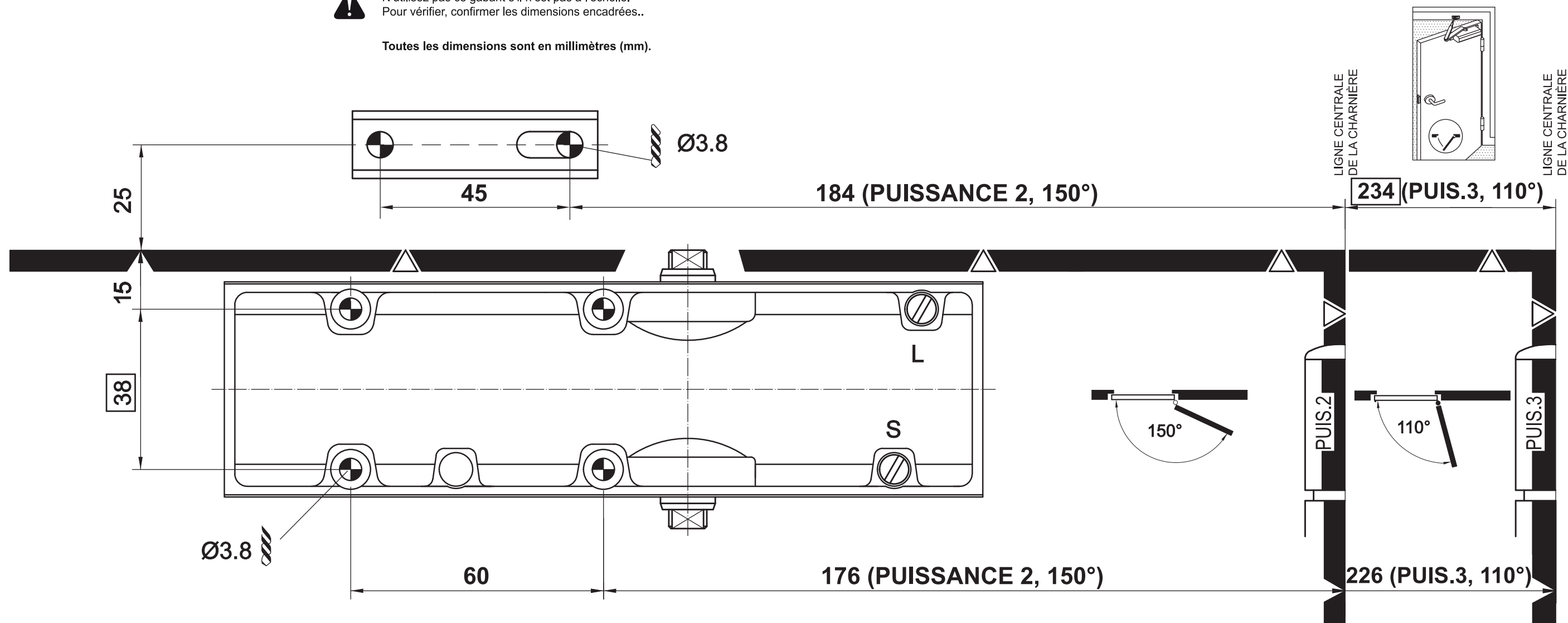


INSTALLATION



⚠ N'utilisez pas ce gabarit s'il n'est pas à l'échelle.
Pour vérifier, confirmer les dimensions encadrées..

Toutes les dimensions sont en millimètres (mm).



INSTALLATION PROCESS

<p>①</p> <p>A l'aide du gabarit fourni, sélectionner l'ouverture et la taille souhaitées, puis marquer les trous sur le cadre pour le sabot et sur la porte pour le ferme-porte. Prépercer pour les vis à bois et/ou percer et tarauder pour les vis de machines, selon les besoins.</p>	<p>②</p> <p>Retirez le couvercle et fixez le ferme-porte à la porte à l'aide des vis fournies. Fixer le bras principal comme illustré avec la vis fournie. Fixez le sabot d'avant-bras au cadre à l'aide des vis appropriées fournies.</p>	<p>③</p> <p>Faites pivoter le bras principal à partir de sa position initiale pour qu'il rencontre l'avant-bras. Réglez la longueur de l'avant-bras de manière à ce qu'il soit perpendiculaire (à un angle de 90°) à la face de la porte.</p>	<p>④</p> <p>Installez le couvercle et le capuchon de pivot inclus comme illustré.</p>	<p>⑤</p> <p>Ajustez le ferme-porte selon les besoins.</p> <p>0° 20° 150°</p> <p>Plus lent Plus vite</p> <p>Réglez les vitesses de balayage (S) et de verrouillage (L).</p>
--	--	---	---	--

